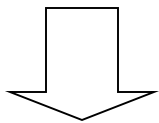


# 泉北丘陵端部の農村地域における微地形の視点から捉えた 居住者が好む風景魅力の解明

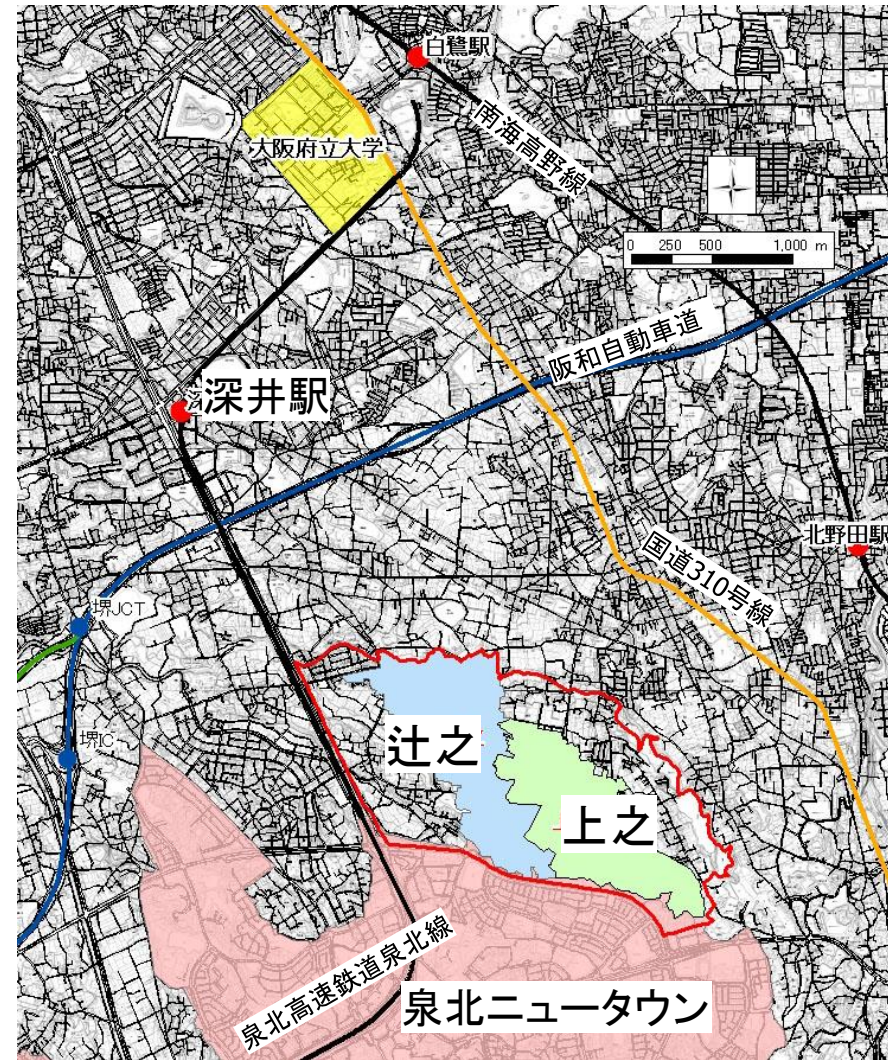
緑地環境計画工学  
青野幸子

# 研究目的

- 美しい自然調和景観として、農村風景の良さが再認識されつつある
- 微地形によって支配される自然の秩序に順応しながら、農業を媒介とした生活の営みが行われている
- 農村風景の魅力には、微地形と風景との対応が大きく影響しているのではないか



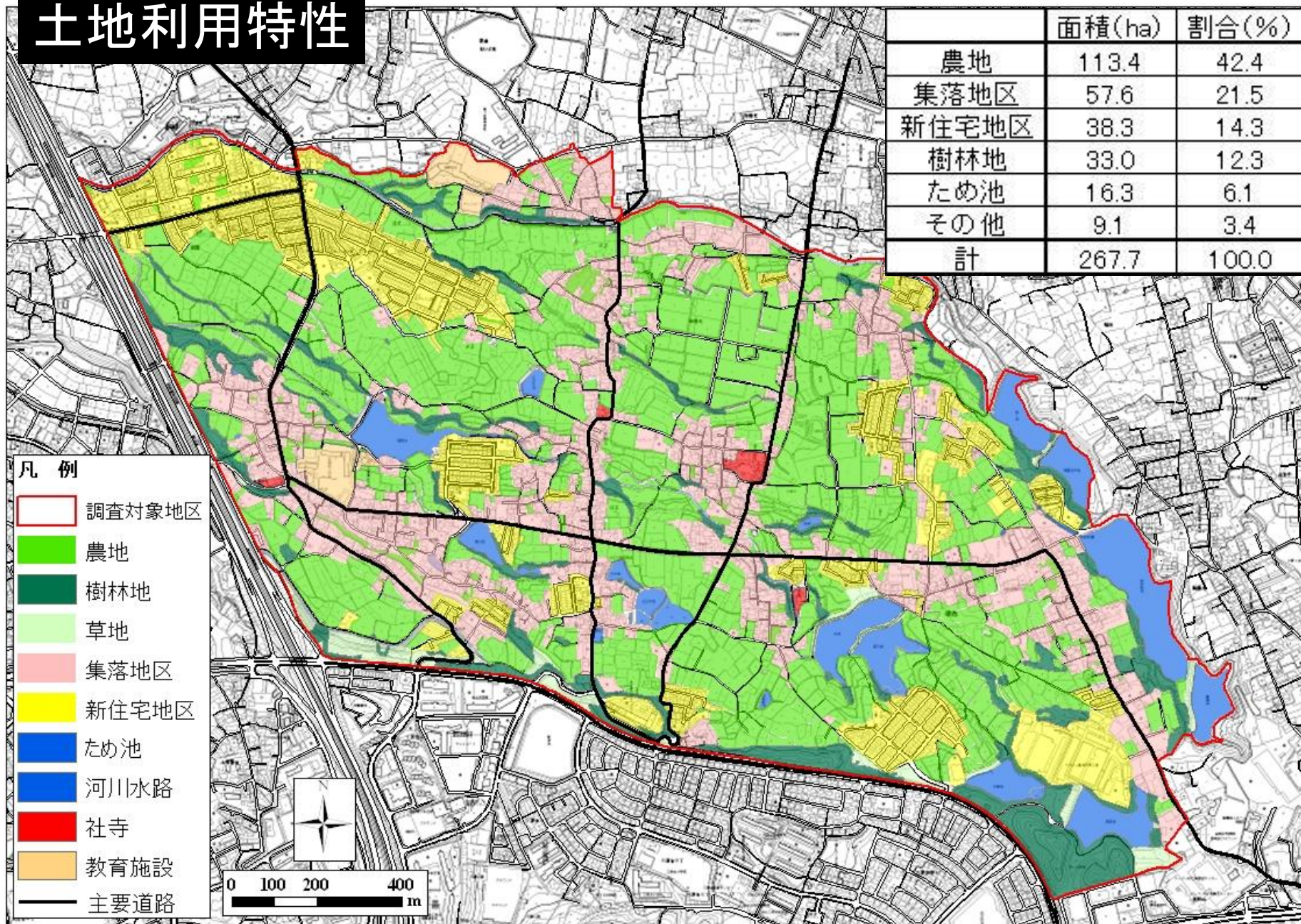
微地形の視点から居住者が好む風景魅力を探る



調査対象地区周辺図



# 土地利用特性



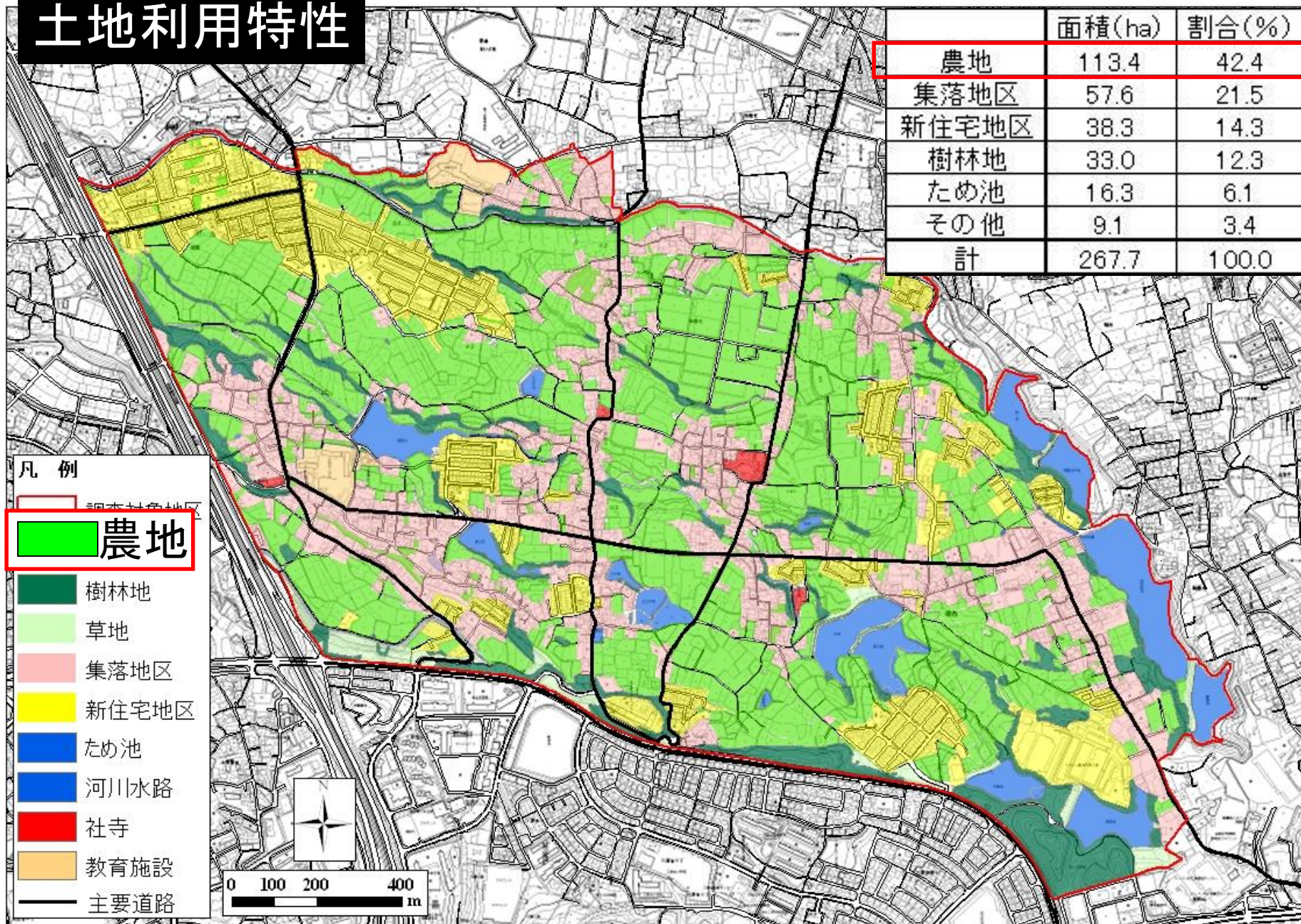
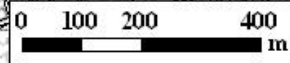
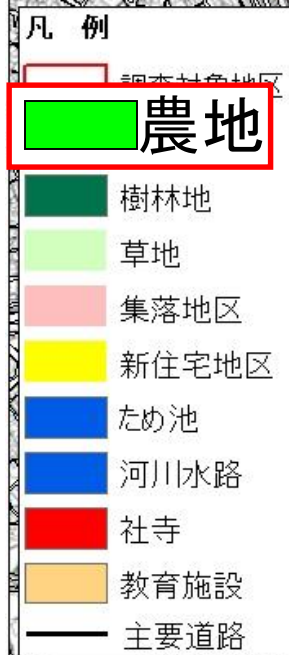
	面積(ha)	割合(%)
農地	113.4	42.4
集落地区	57.6	21.5
新住宅地区	38.3	14.3
樹林地	33.0	12.3
ため池	16.3	6.1
その他	9.1	3.4
計	267.7	100.0

- 凡例
- 調査対象地区
  - 農地
  - 樹林地
  - 草地
  - 集落地区
  - 新住宅地区
  - ため池
  - 河川水路
  - 社寺
  - 教育施設
  - 主要道路



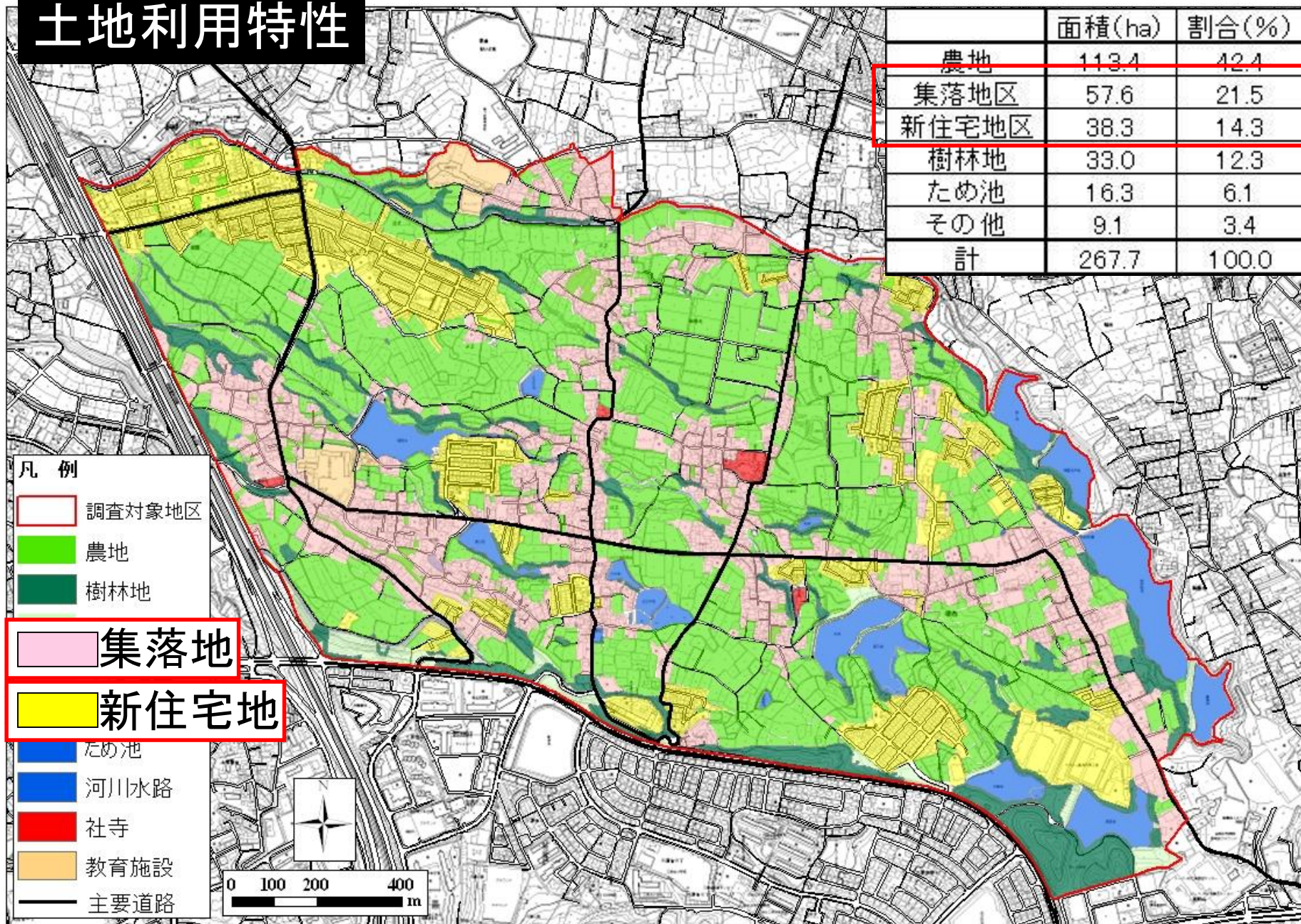
# 土地利用特性

	面積(ha)	割合(%)
農地	113.4	42.4
集落地区	57.6	21.5
新住宅地区	38.3	14.3
樹林地	33.0	12.3
ため池	16.3	6.1
その他	9.1	3.4
計	267.7	100.0





# 土地利用特性

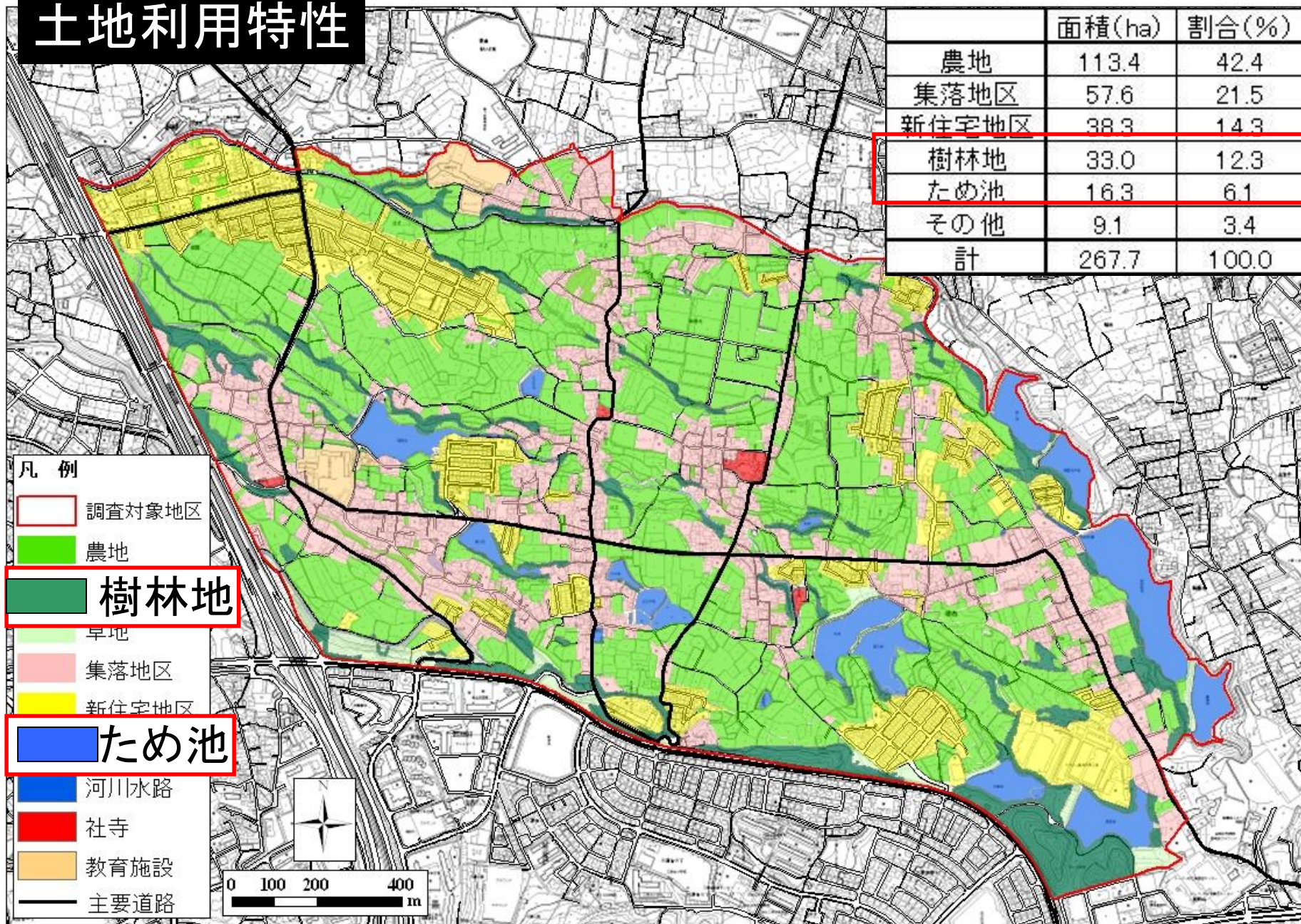


- 凡例
- 調査対象地区
  - 農地
  - 樹林地
  - 集落地
  - 新住宅地
  - ため池
  - 河川水路
  - 社寺
  - 教育施設
  - 主要道路

	面積(ha)	割合(%)
農地	113.4	42.4
集落地区	57.6	21.5
新住宅地区	38.3	14.3
樹林地	33.0	12.3
ため池	16.3	6.1
その他	9.1	3.4
計	267.7	100.0



# 土地利用特性



## 凡例

- 調査対象地区
- 農地
- 樹林地**
- 旱地
- 集落地区
- 新住宅地区
- ため池**
- 河川水路
- 社寺
- 教育施設
- 主要道路

	面積(ha)	割合(%)
農地	113.4	42.4
集落地区	57.6	21.5
新住宅地区	38.3	14.3
樹林地	33.0	12.3
ため池	16.3	6.1
その他	9.1	3.4
計	267.7	100.0



# 微地形分類の把握方法

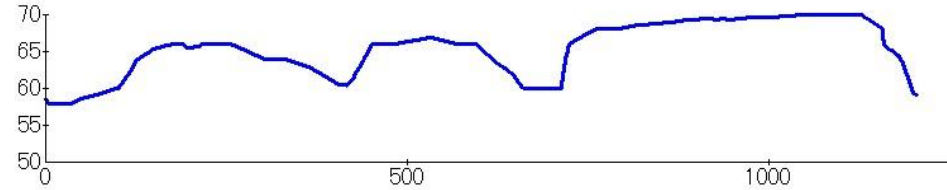
標高図  
断面図

尾根筋  
河川水路

傾斜度分布図

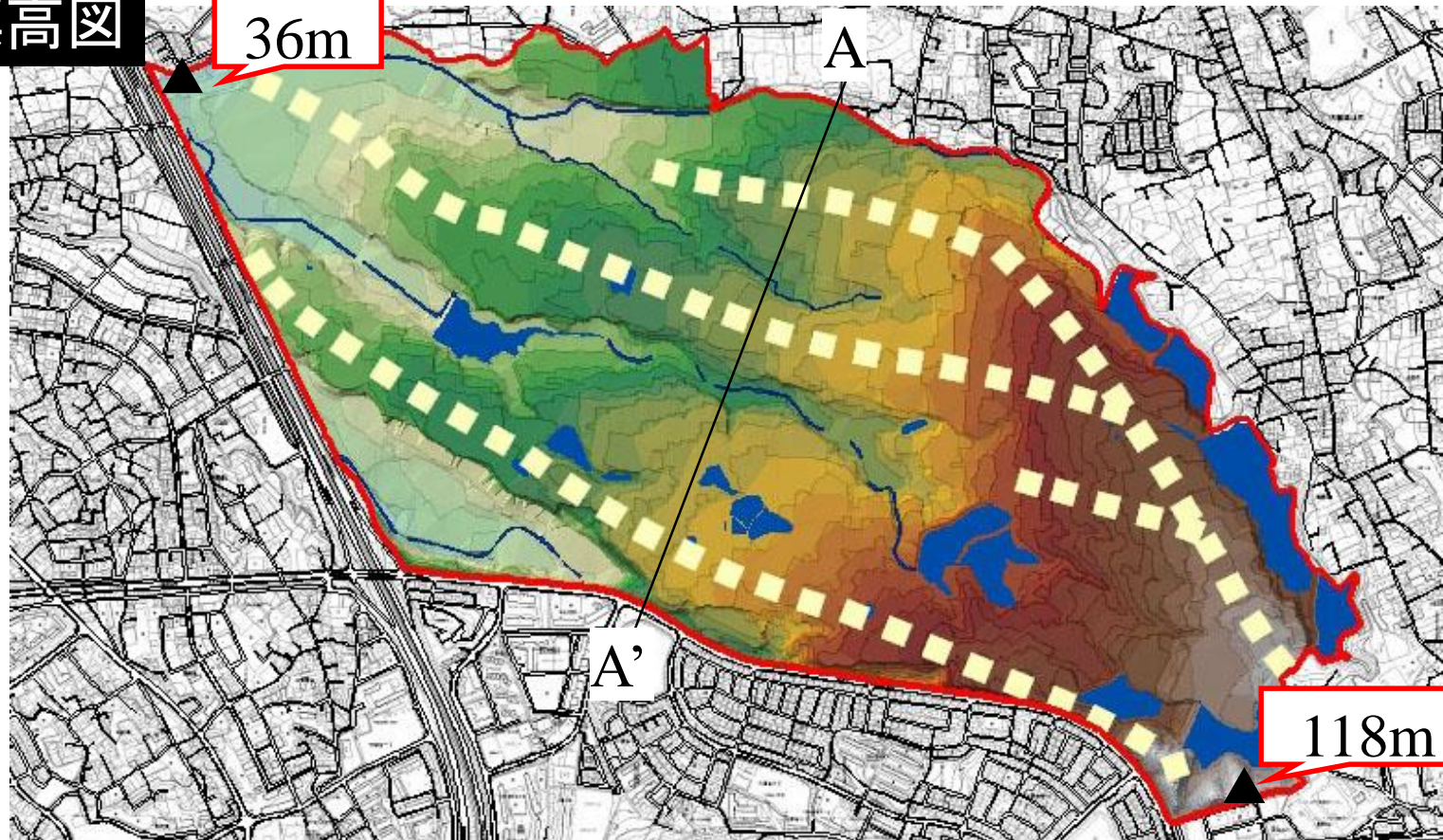
AA'断面図

微地形分類



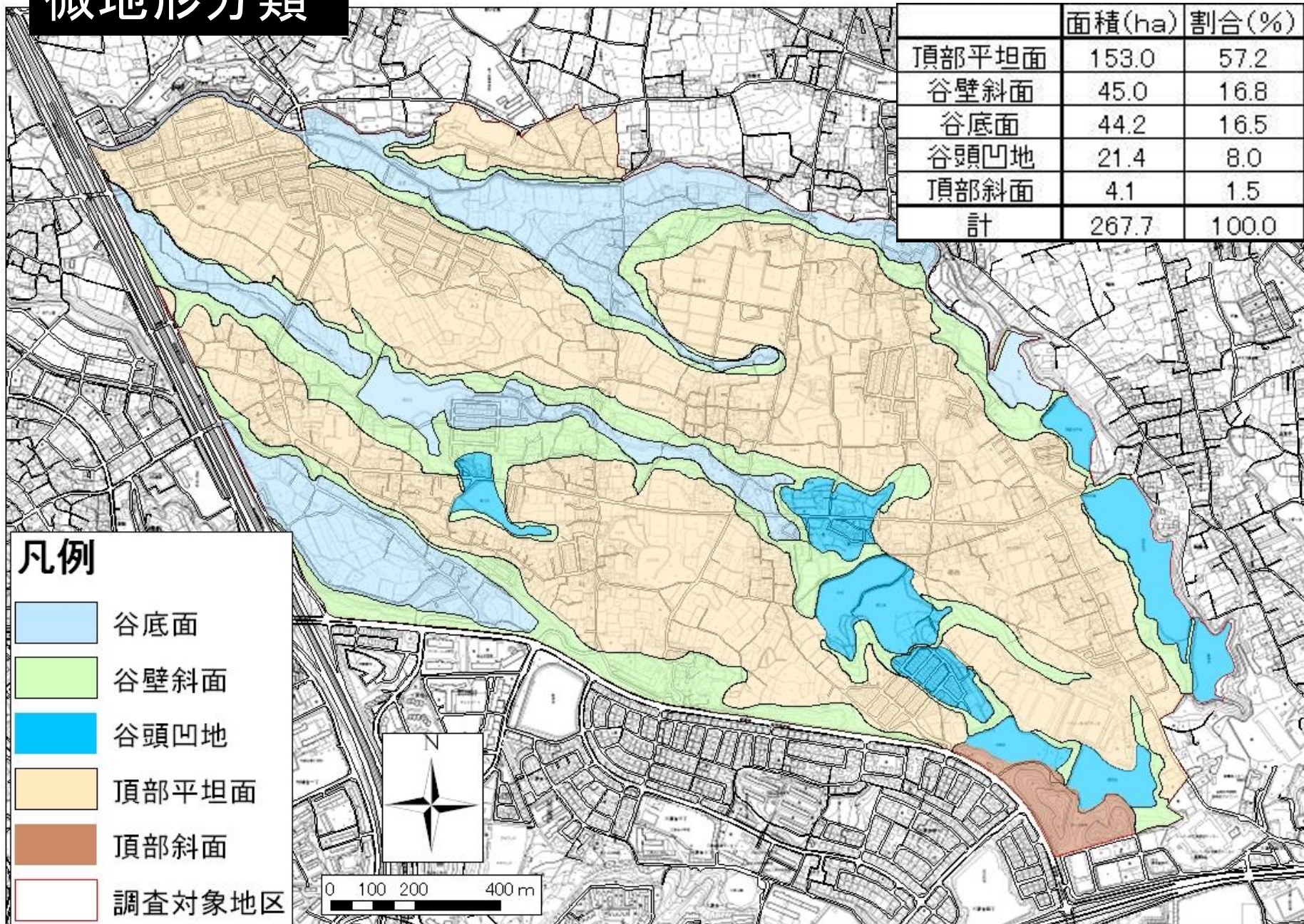
標高図

36m





# 微地形分類





# 居住者に好まれる風景の把握方法

## 調査方法

各居住者にカメラの配布

好きな風景の写真撮影と  
撮影位置の記入の依頼



カメラを回収、現像

現像した写真を用いて  
ヒアリング調査

撮影対象及び撮影位置の把握

(平成15年9～10月実施)

## 有効回答数

被験者

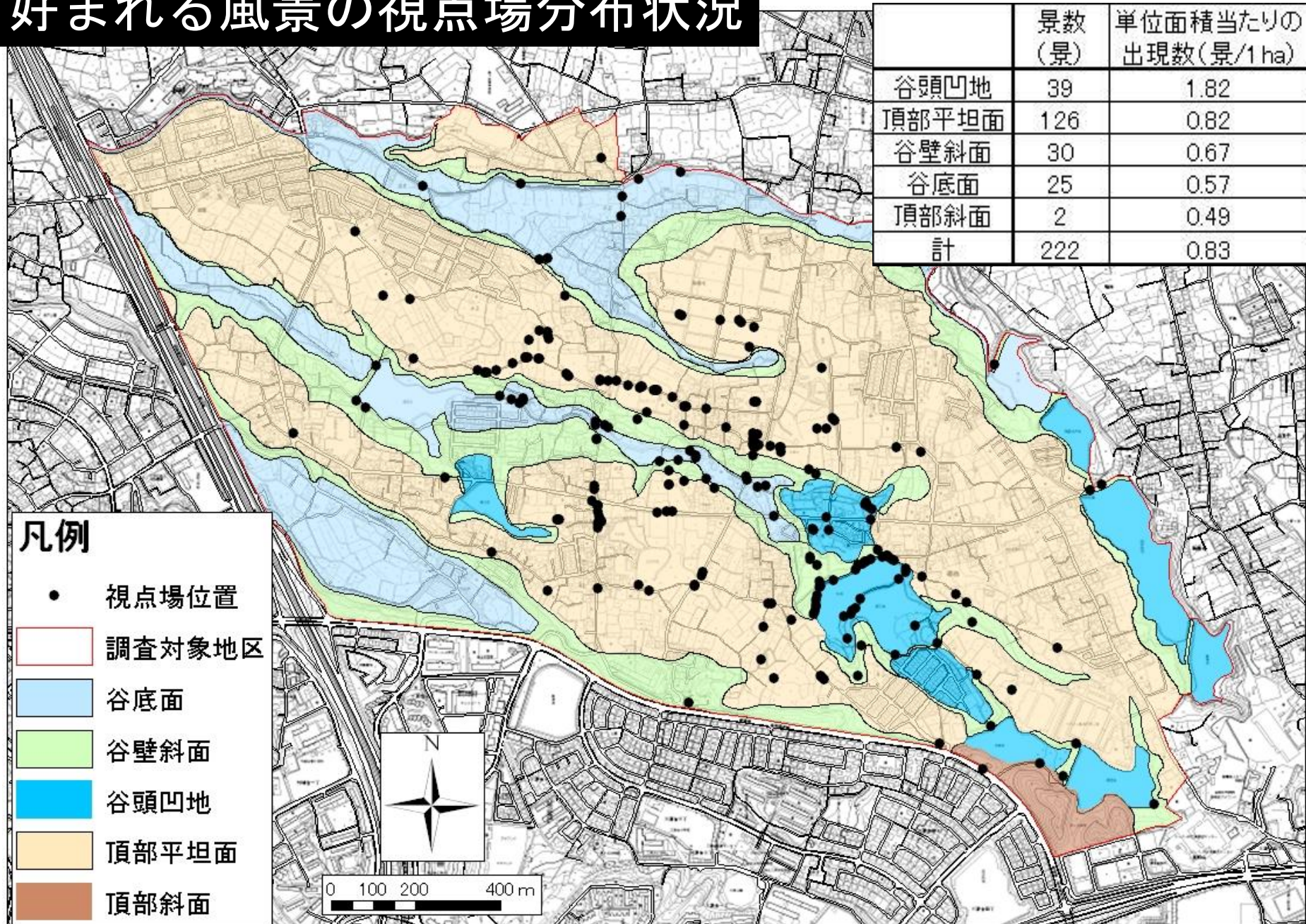
21名 (辻之10名、上之11名)

調査対象景

222景



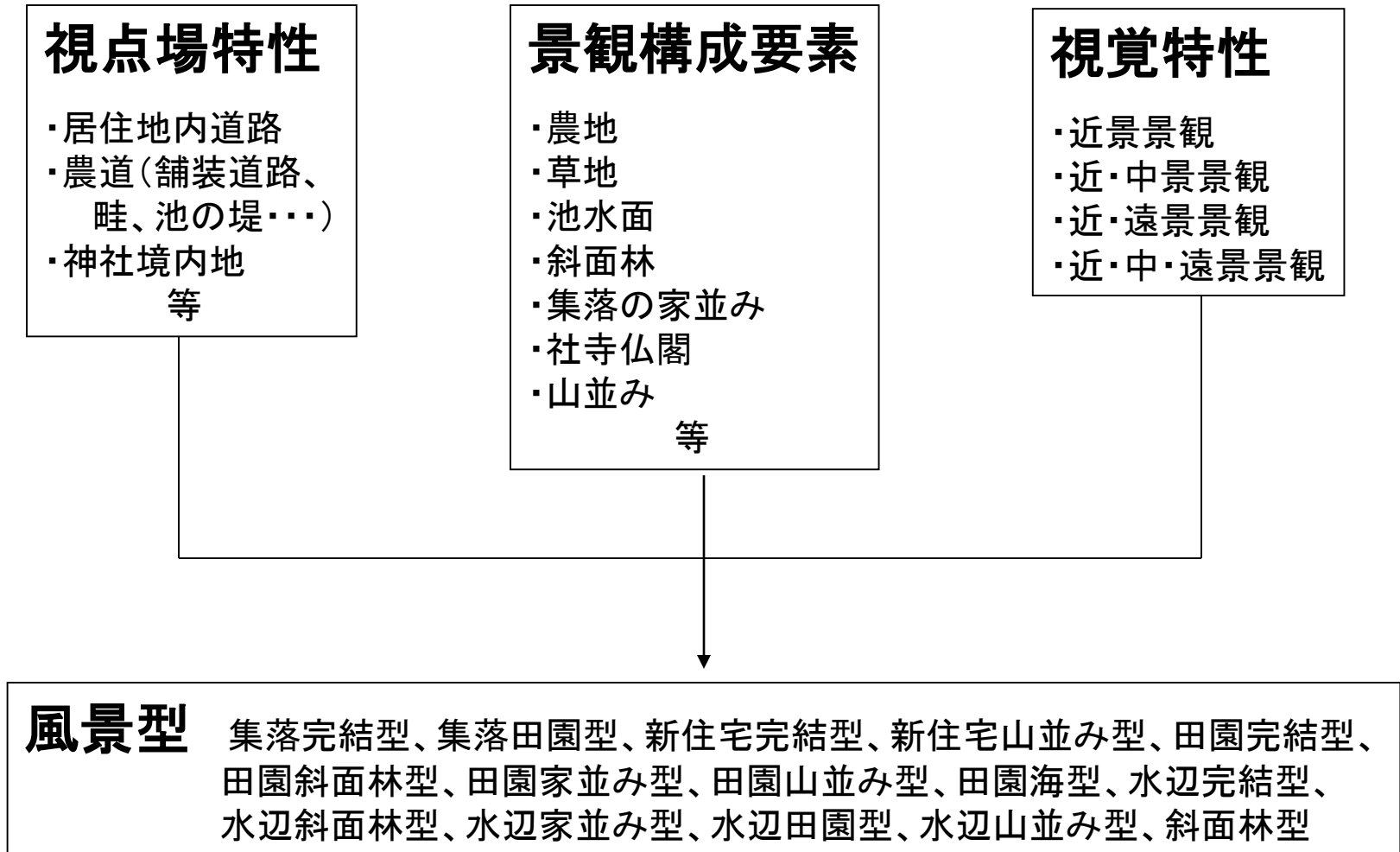
# 好まれる風景の視点場分布状況





# 居住者に好まれる風景の解析方法

各微地形分類（谷底面、谷壁斜面、谷頭凹地、頂部平坦面、頂部斜面）で集計





# 谷頭凹地で捉えられた風景の視点場位置

調査対象景: 39景

## 凡例

- 視点場
- 谷頭凹地
- 調査対象地区



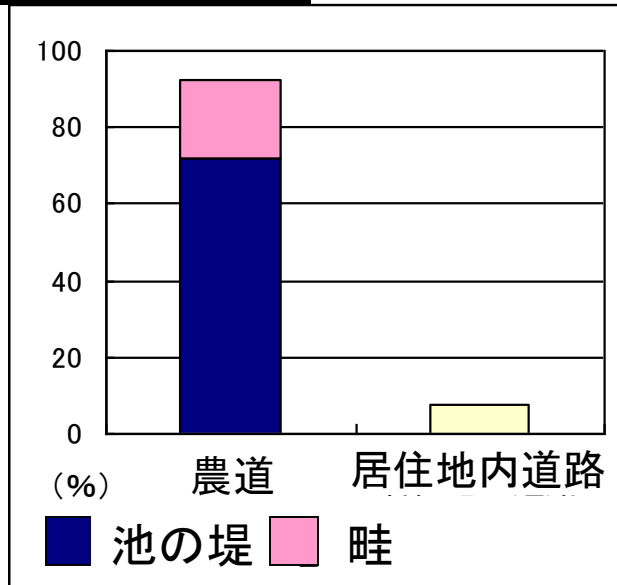
0 100 200 400 m



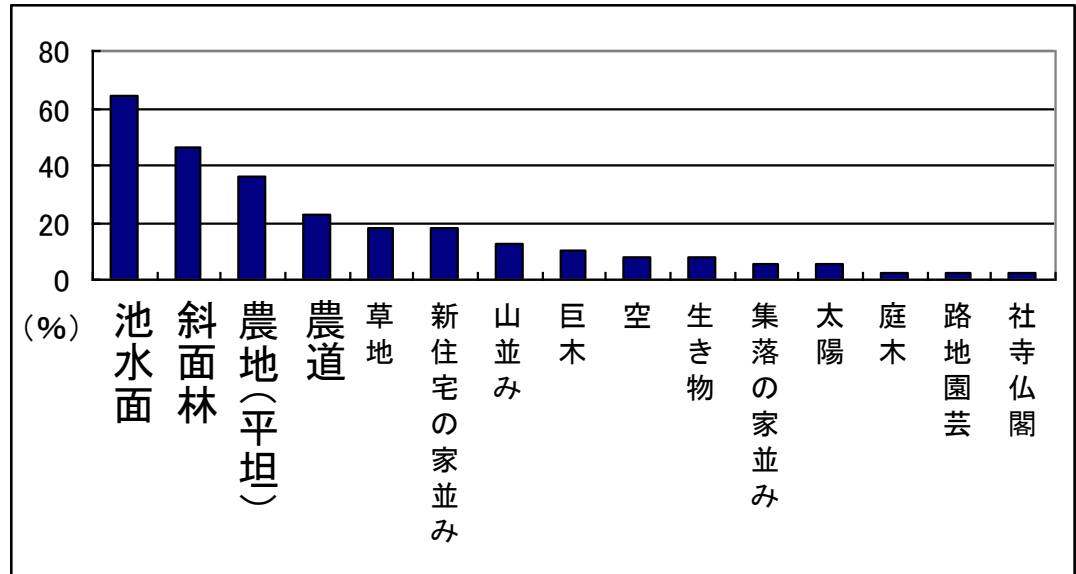


# 谷頭凹地で捉えられた好まれる風景の特性

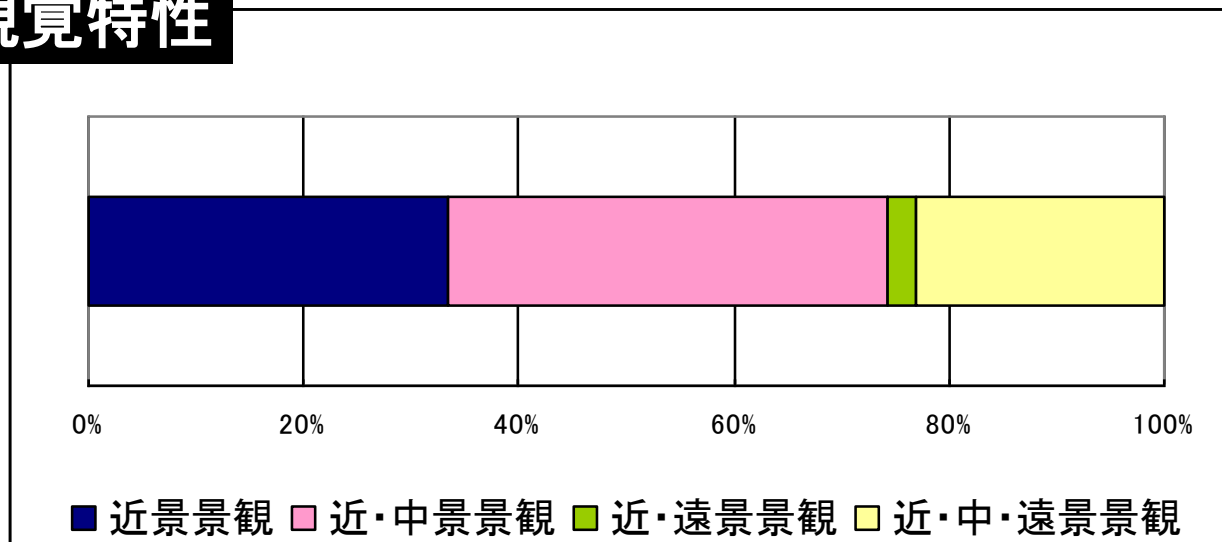
## 視点場特性



## 景観構成要素



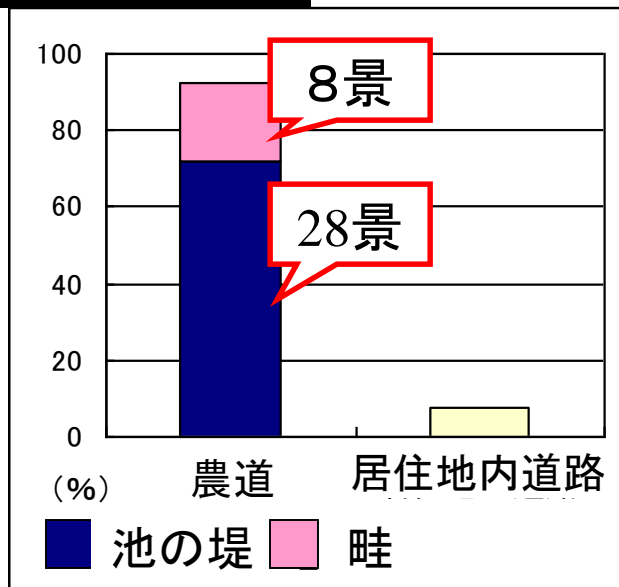
## 視覚特性



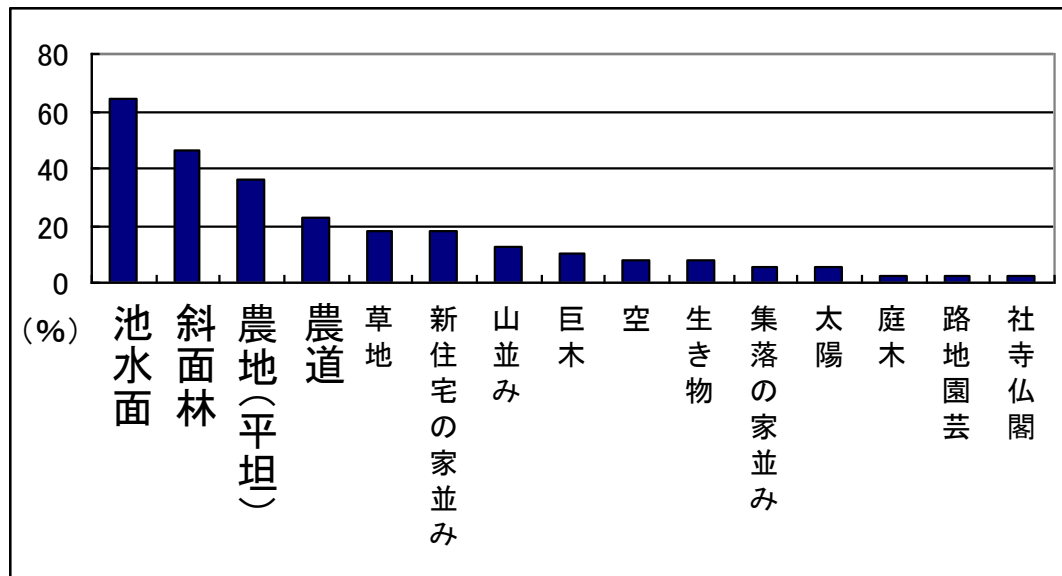


# 谷頭凹地で捉えられた好まれる風景の特性

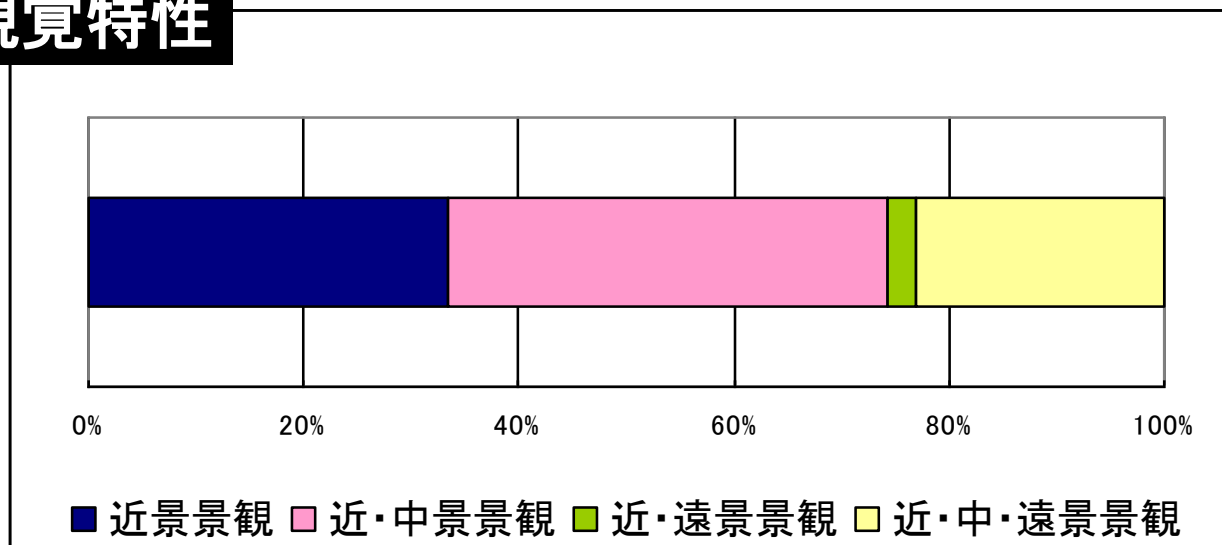
## 視点場特性



## 景観構成要素



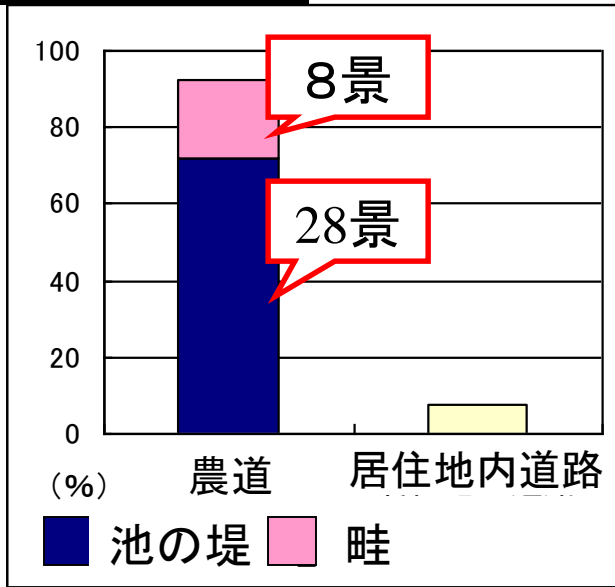
## 視覚特性



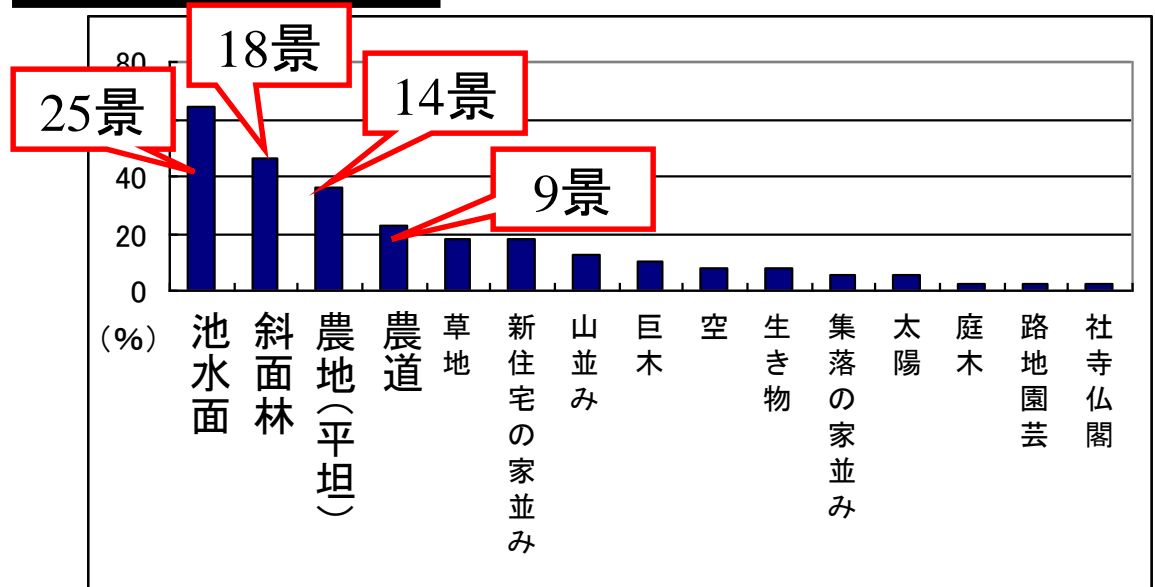


# 谷頭凹地で捉えられた好まれる風景の特性

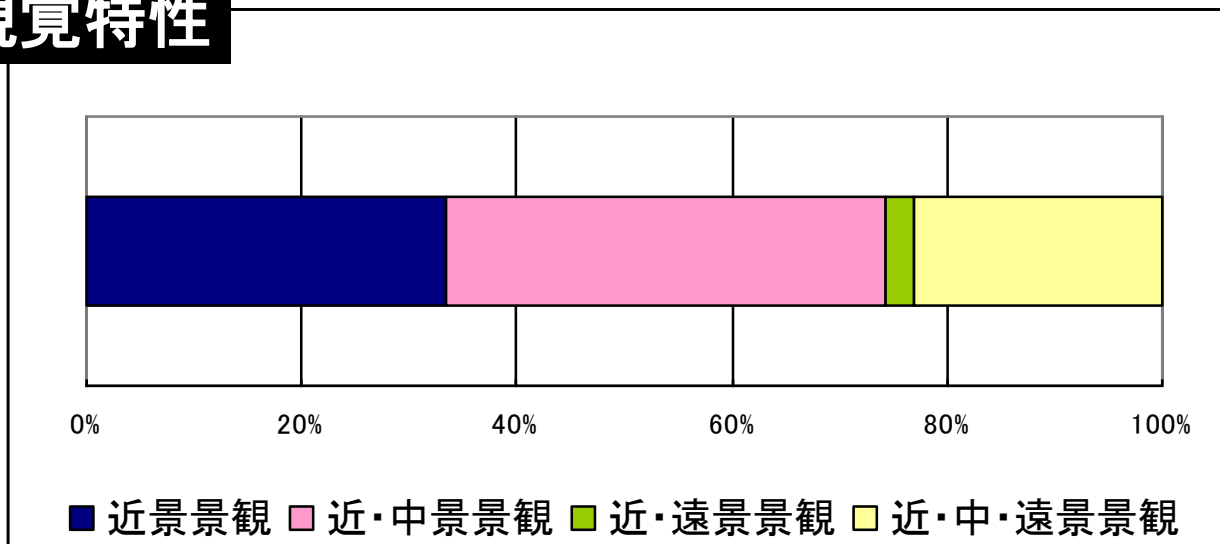
## 視点場特性



## 景観構成要素



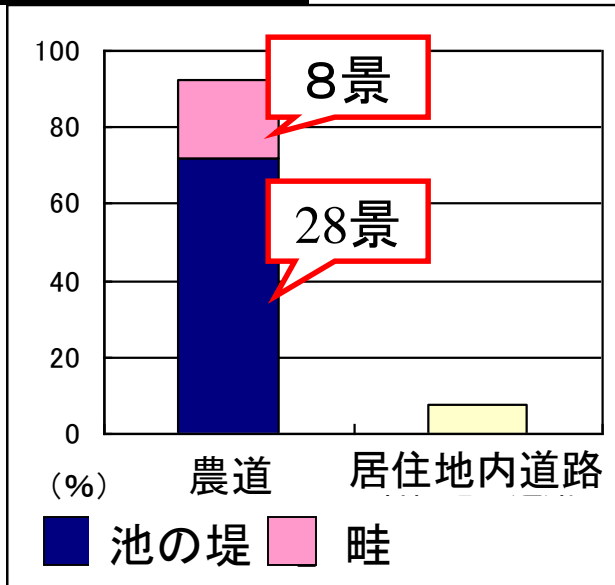
## 視覚特性



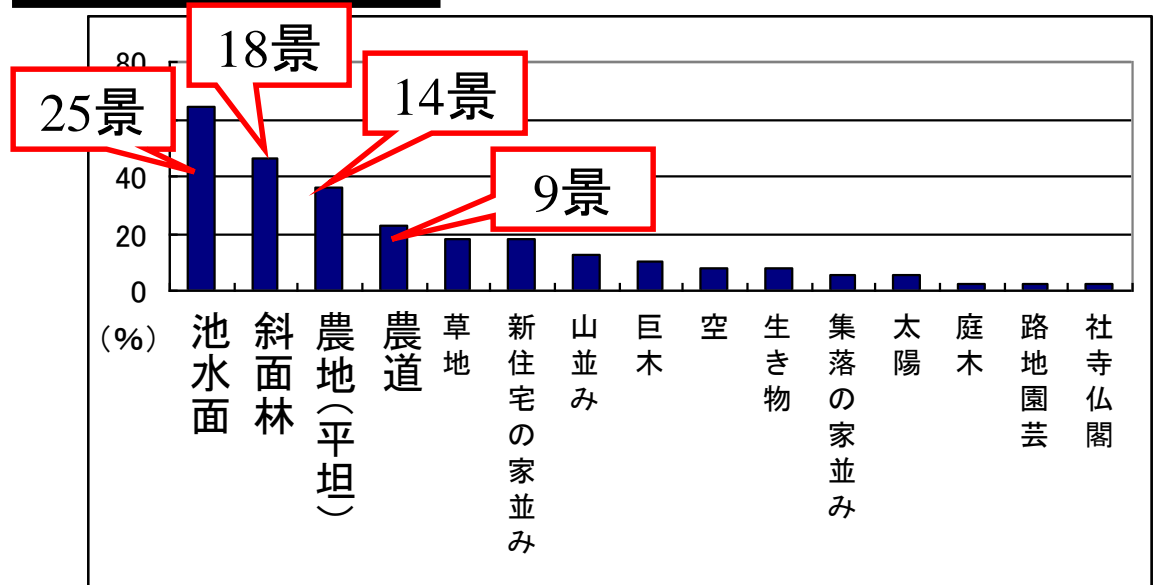


# 谷頭凹地で捉えられた好まれる風景の特性

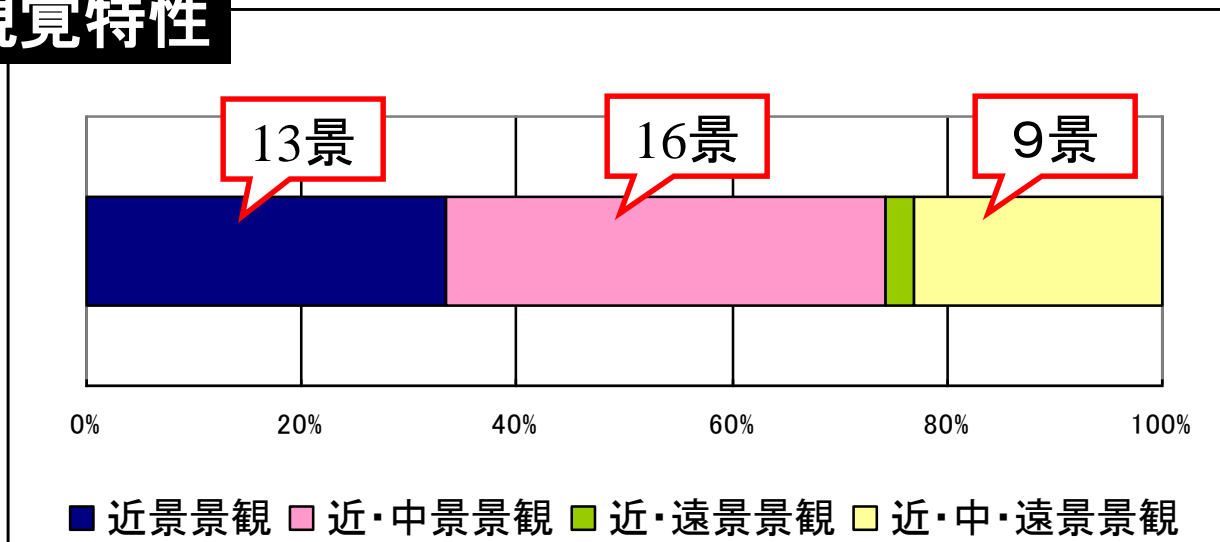
## 視点場特性



## 景観構成要素



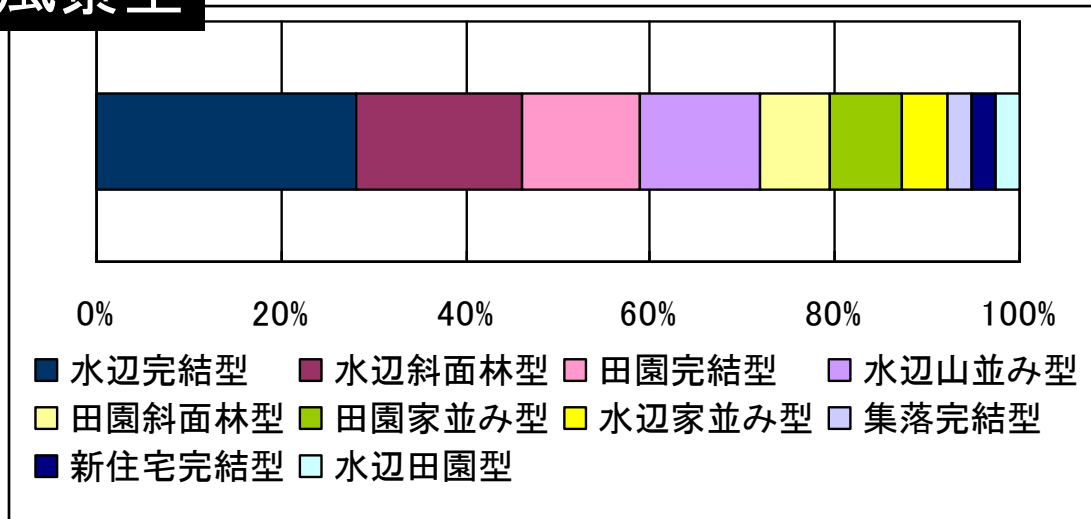
## 視覚特性





# 谷頭凹地で捉えられた好まれる風景の特性

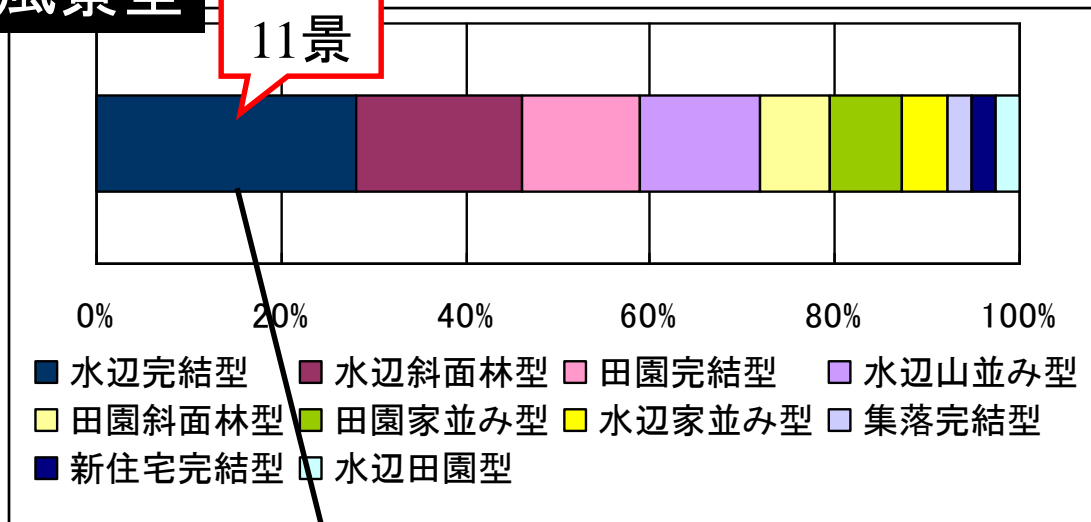
## 風景型





# 谷頭凹地で捉えられた好まれる風景の特性

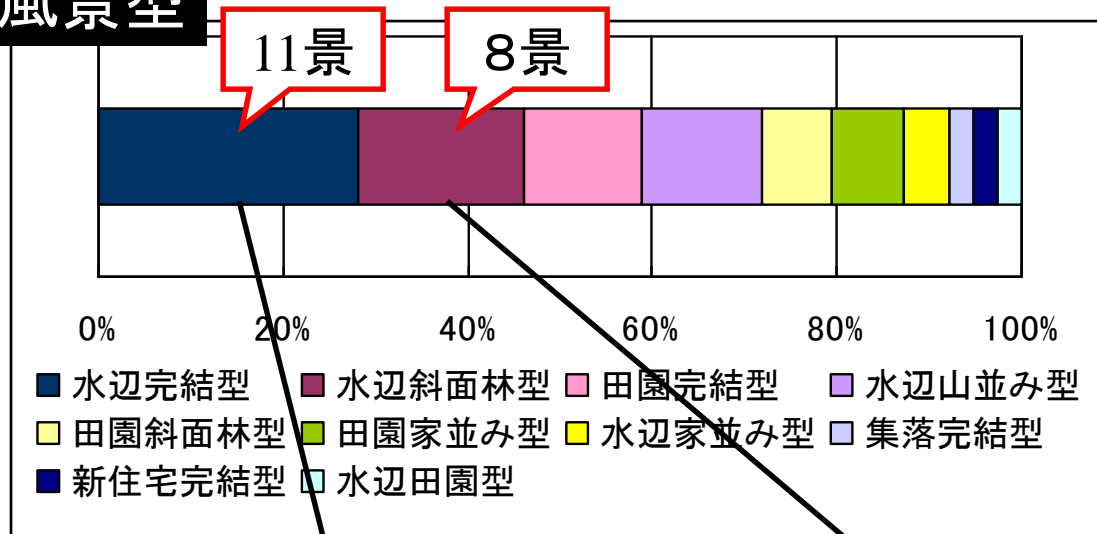
## 風景型



水辺完結型

# 谷頭凹地で捉えられた好まれる風景の特性

## 風景型



水辺完結型

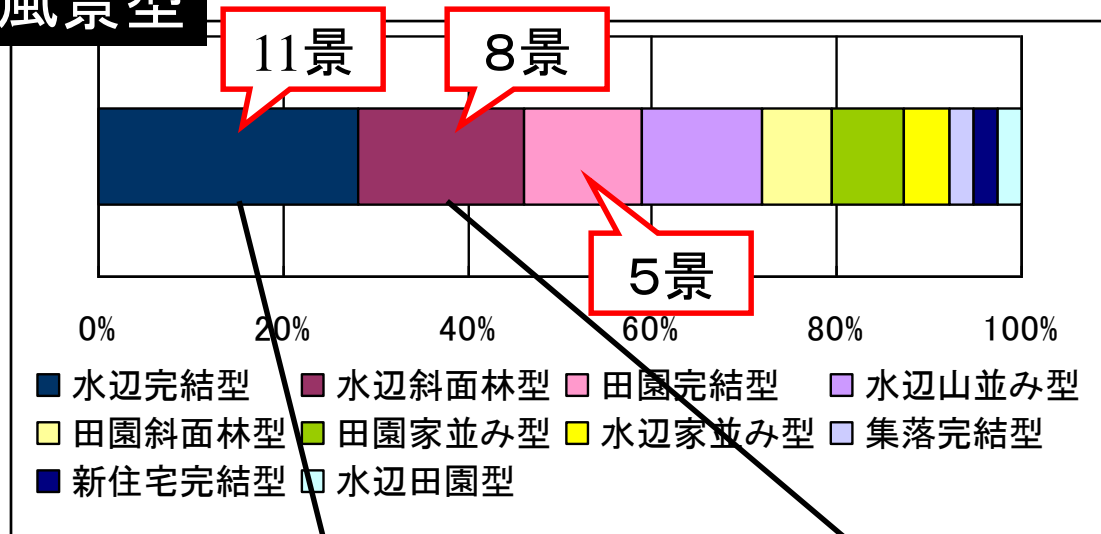


水辺斜面林型



# 谷頭凹地で捉えられた好まれる風景の特性

## 風景型



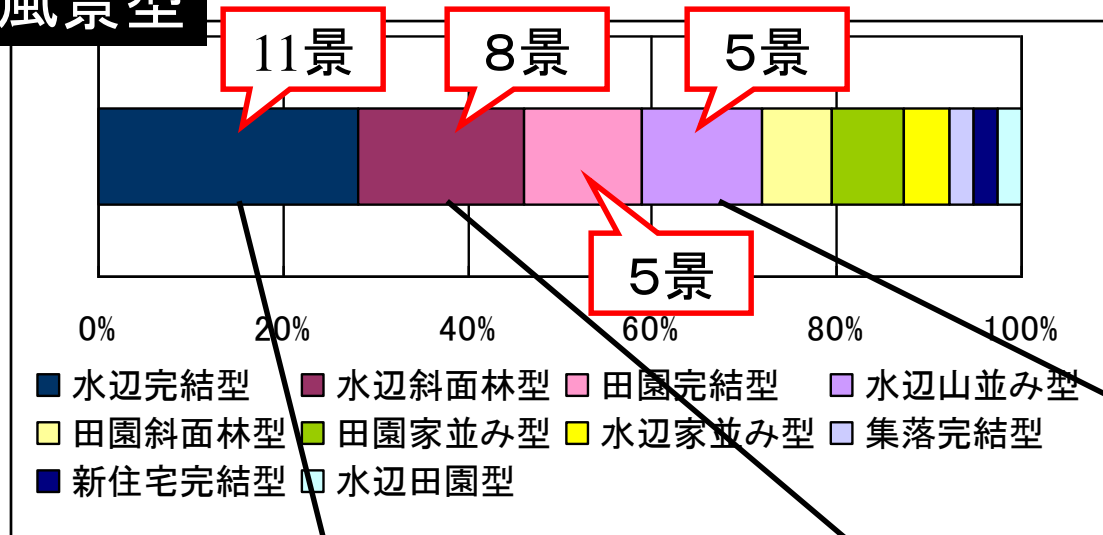
水辺完結型



水辺斜面林型

# 谷頭凹地で捉えられた好まれる風景の特性

## 風景型



水辺山並み型



水辺完結型

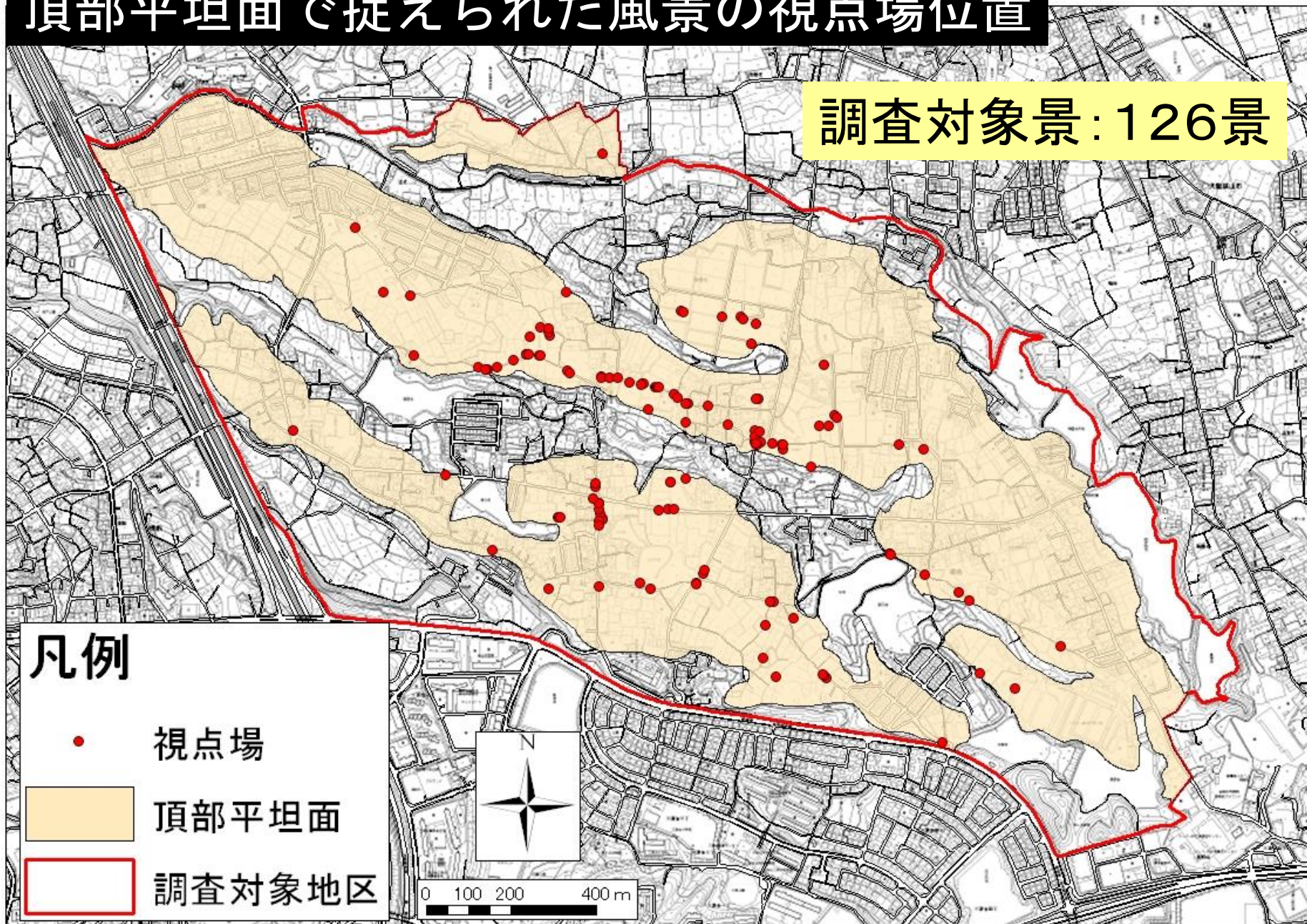


水辺斜面林型



# 頂部平坦面で捉えられた風景の視点場位置

調査対象景: 126景



## 凡例

● 視点場

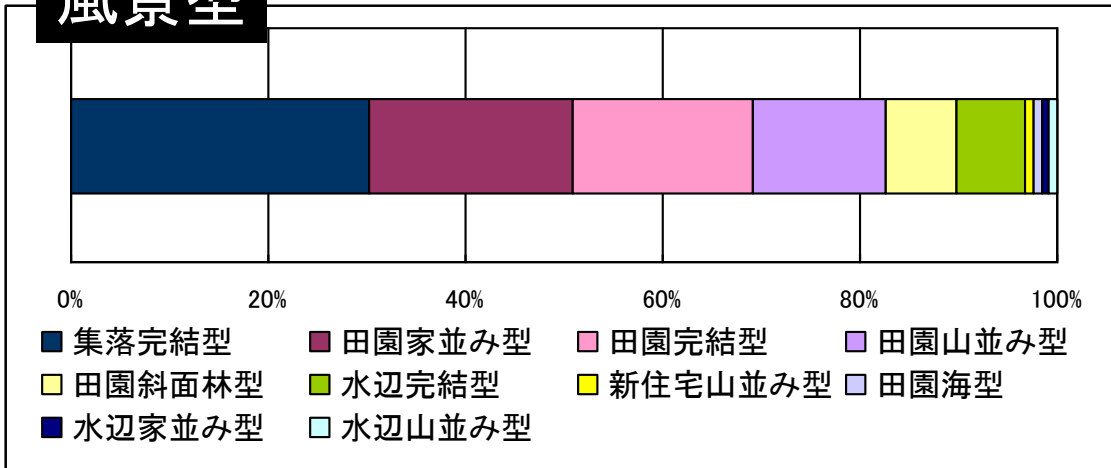
■ 頂部平坦面

□ 調査対象地区

0 100 200 400 m

# 頂部平坦面で捉えられた好まれる風景の特性

## 風景型

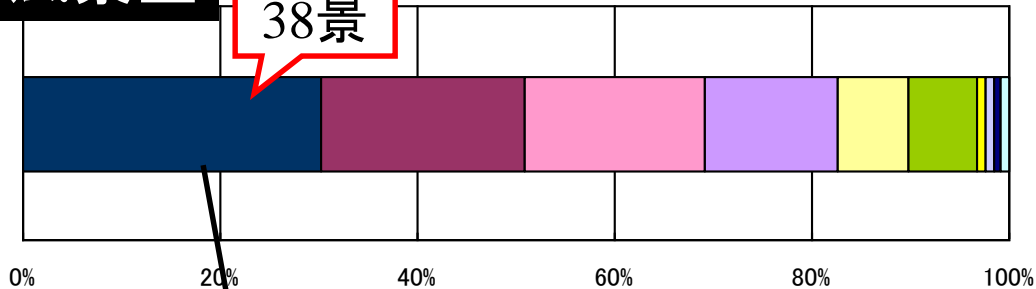




# 頂部平坦面で捉えられた好まれる風景の特性

## 風景型

38景



■ 集落完結型

■ 田園家並み型

■ 田園完結型

■ 田園山並み型

■ 田園斜面林型

■ 水辺完結型

■ 新住宅山並み型

■ 田園海型

■ 水辺家並み型

■ 水辺山並み型



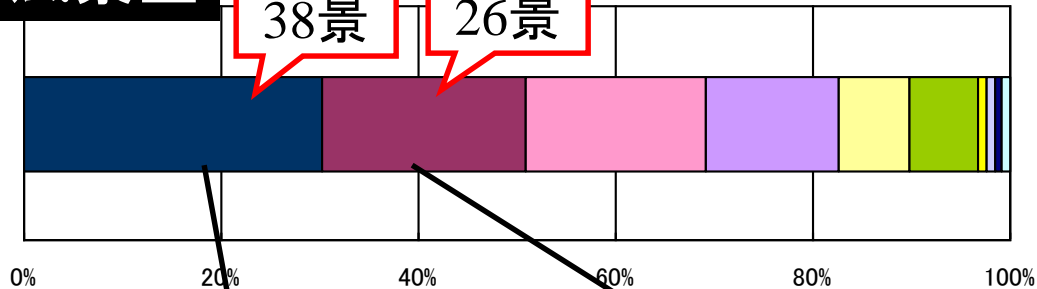
集落完結型

# 頂部平坦面で捉えられた好まれる風景の特性

## 風景型

38景

26景



- 集落完結型
- 田園家並み型
- 田園完結型
- 田園山並み型
- 田園斜面林型
- 水辺完結型
- 新住宅山並み型
- 田園海型
- 水辺家並み型
- 水辺山並み型



集落完結型

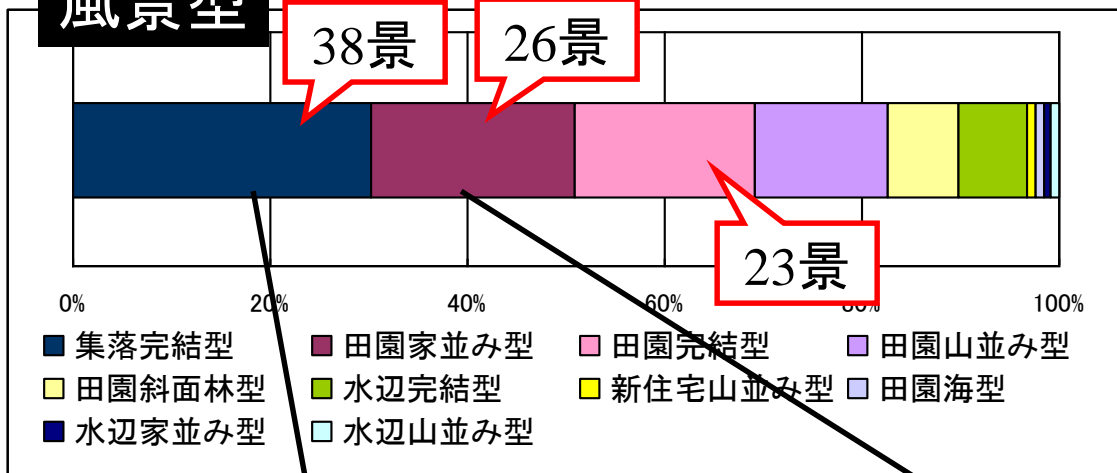


田園家並み型



# 頂部平坦面で捉えられた好まれる風景の特性

## 風景型



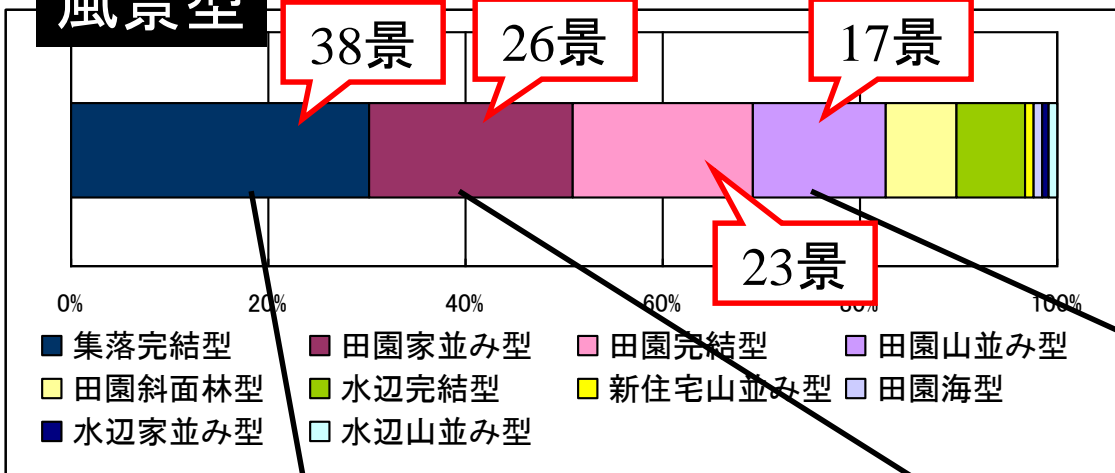
集落完結型



田園家並み型

# 頂部平坦面で捉えられた好まれる風景の特性

## 風景型



田園山並み型



集落完結型



田園家並み型



# 谷壁斜面で捉えられた風景の視点場位置

調査対象景: 30景

## 凡例

● 視点場

■ 谷壁斜面

■ 調査対象地区

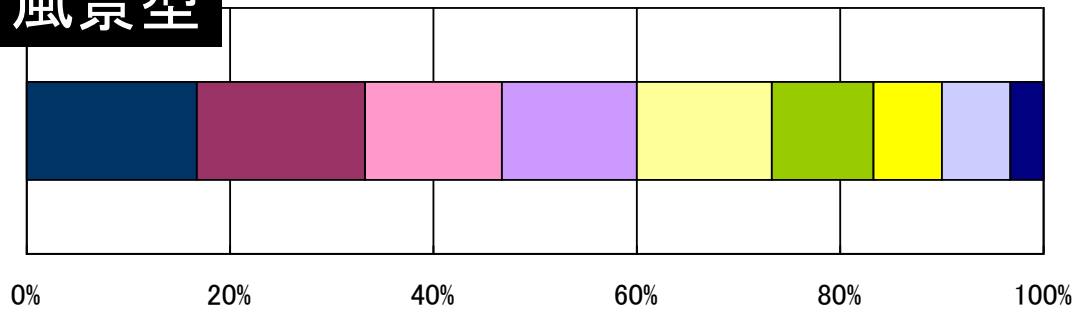


0 100 200 400 m



# 谷壁斜面で捉えられた好まれる風景の特性

## 風景型



■ 集落完結型

■ 田園斜面林型

■ 田園完結型

■ 水辺完結型

■ 水辺斜面林型

■ 田園家並み型

■ 集落田園型

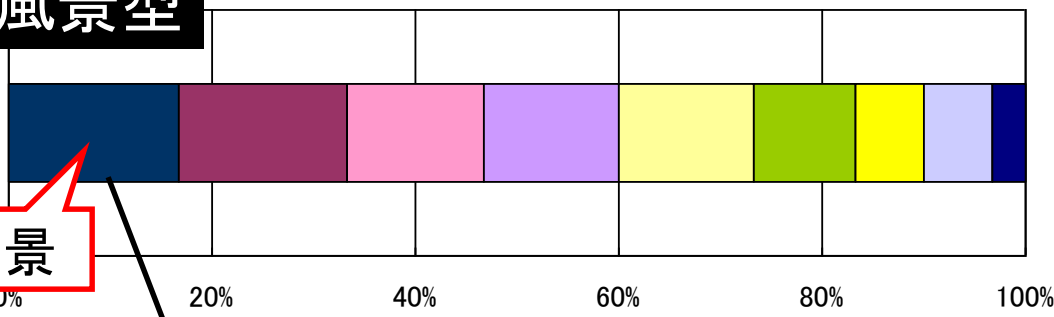
■ 田園山並み型

■ 斜面林型



# 谷壁斜面で捉えられた好まれる風景の特性

## 風景型



5景

- 集落完結型
- 田園斜面林型
- 田園完結型
- 水辺完結型
- 水辺斜面林型
- 田園家並み型
- 集落田園型
- 田園山並み型
- 斜面林型



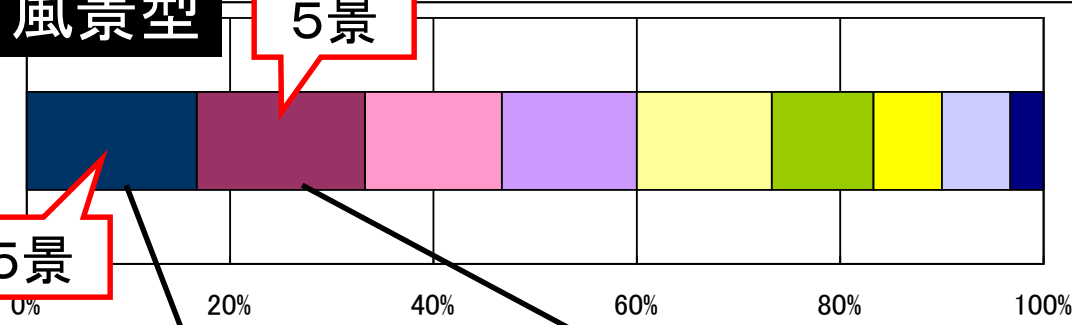
集落完結型

# 谷壁斜面で捉えられた好まれる風景の特性

風景型

5景

5景



■ 集落完結型

■ 水辺完結型

■ 集落田園型

■ 田園斜面林型

■ 水辺斜面林型

■ 田園山並み型

■ 田園完結型

■ 田園家並み型

■ 斜面林型



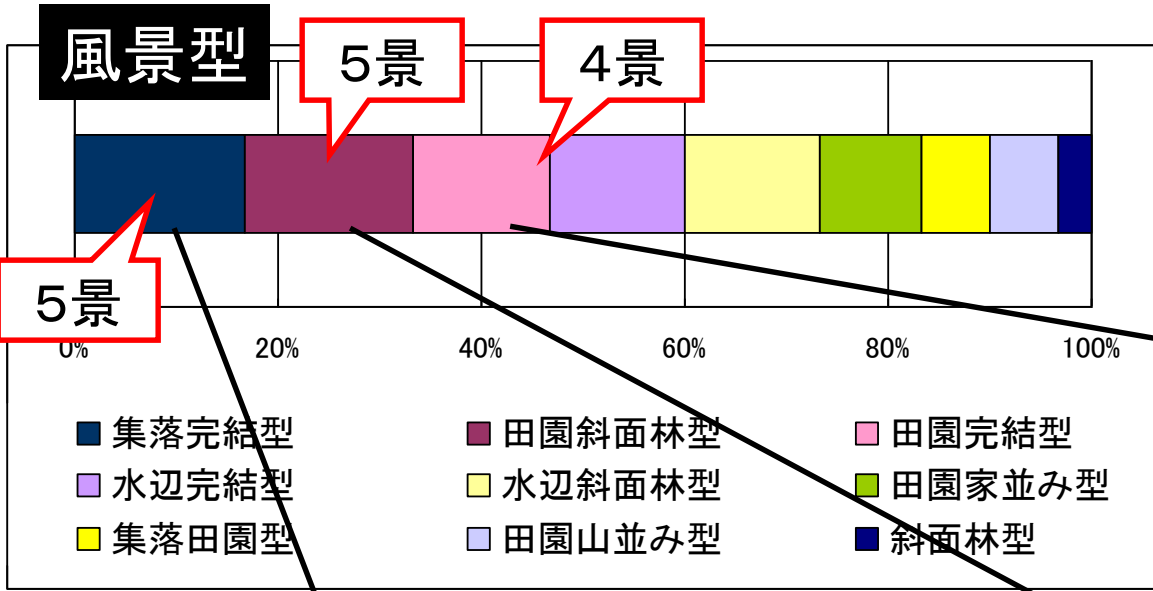
集落完結型



田園斜面林型



# 谷壁斜面で捉えられた好まれる風景の特性



田園完結型



集落完結型



田園斜面林型



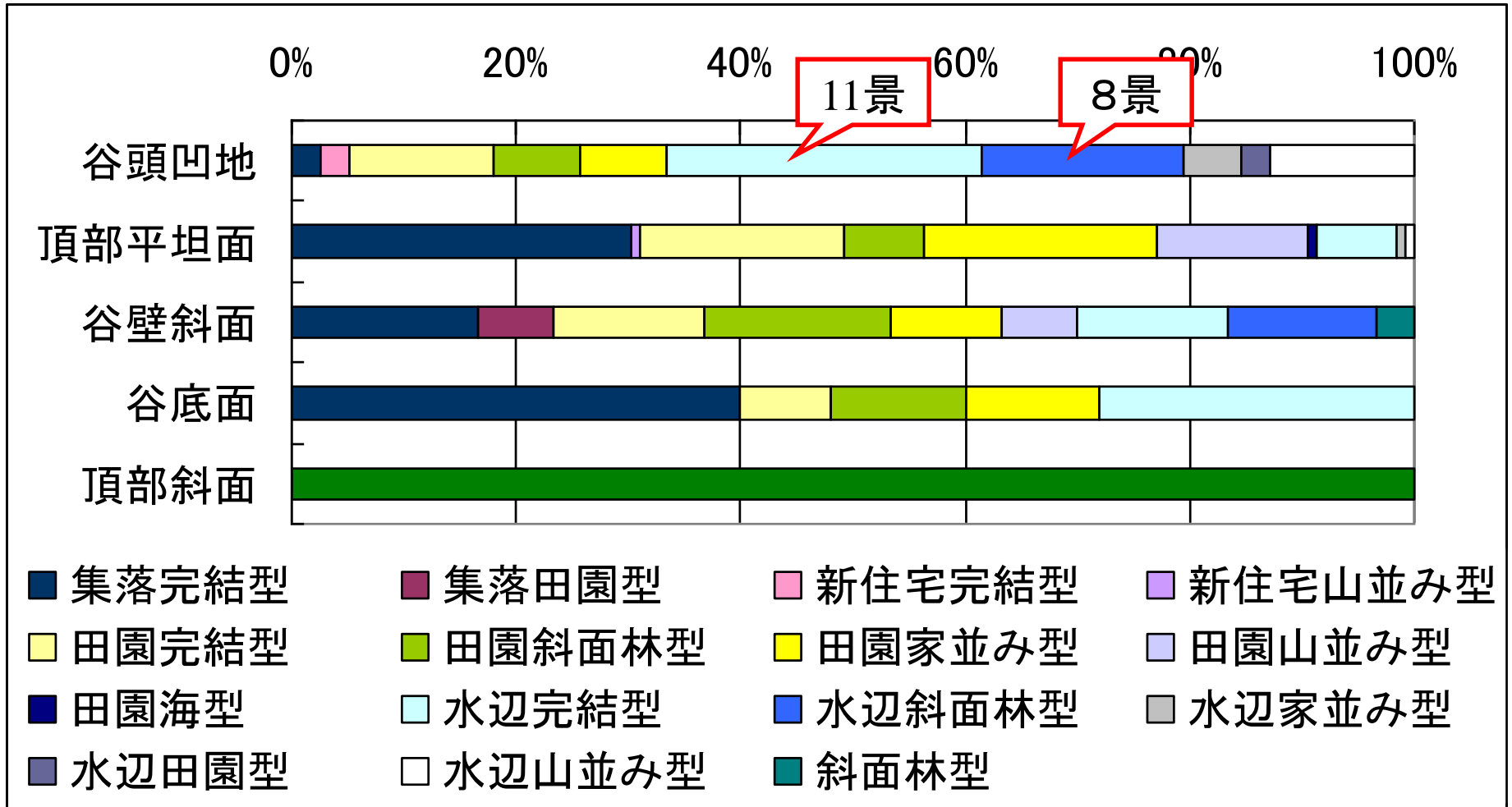




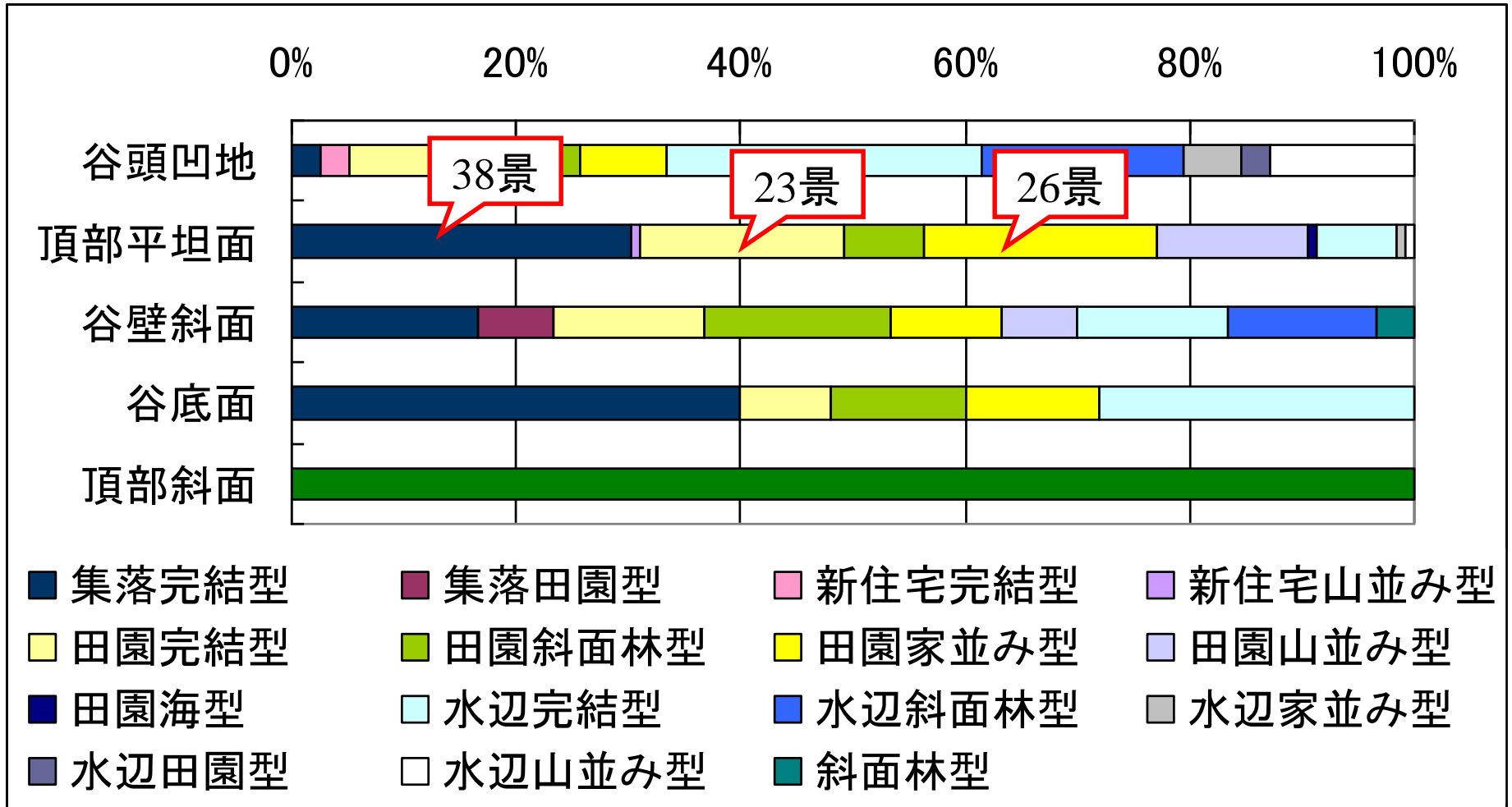




# 各微地形分類の風景型



# 各微地形分類の風景型







# 農村地域における微地形の視点から捉えた 居住者が好む風景魅力の解明

## 微地形に支配された要素

谷底面：谷底を通る河川水路  
谷壁斜面：棚田、斜面林

## 中景や遠景を望む引き空間の存在

谷頭凹地：ため池  
頂部平坦面：農地の広がり

## 生活の営みや地域の歴史によって存在 する要素

谷壁斜面：社寺仏閣、祠  
頂部平坦面：社寺仏閣、屋敷林、社寺林、  
伝統的な家並み、地蔵、  
石碑、祭りの提灯

