

大阪公立大学 獣医学部附属
獣医臨床センターは、

昼も、夜も

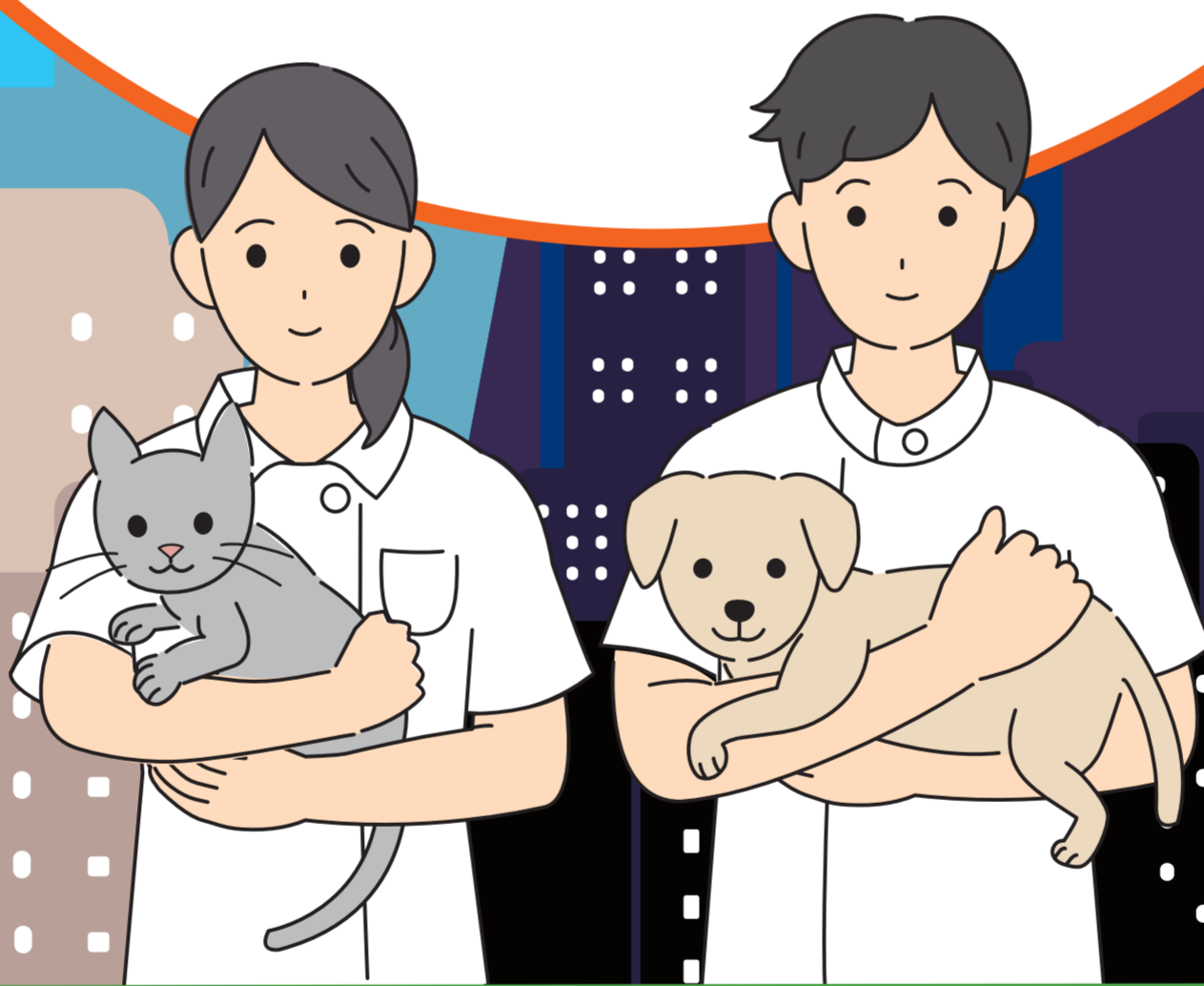
あんしん

獣医療

2022年10月より、獣医臨床センターは夜間救急診療を開始します。

「もしも」の時も飼い主さまと動物たちに寄り添い、
「あんしん獣医療」をお届けします。

夜間
救急診療
スタート!



夜間救急診療専用ダイヤル
072-463-5939

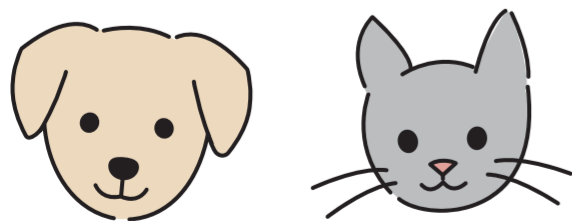
診療
時間

平日・土日祝 午後9:00～午前3:00
電話受付時間 午後8:30～午前2:30

ご来院の際は、必ずお電話でご連絡ください。

夜間診療はクレジットカード決済のみ（現金でのお支払いはできません。）

夜間救急診療は、
犬と猫が対象です。



犬の場合は、必ずリードを付けるかケージに入れてください。猫の場合はキャリーに入れてください。また、猫は大きめの洗濯ネットに入れてあげると落ち着くことがあります。動物を抱っこして来院されると、見知らぬ場所や他の人・動物に驚いて、落下や脱走などの事故が起こる可能性がありますので、ご協力をお願い致します。



住所:大阪府泉佐野市りんくう往来北1番地の58

お車で越しの方

- ・阪神高速湾岸線泉佐野南出口を下り、臨海北2号交差点を右折
- ・関西空港自動車道泉佐野ICを下り、国道481号線を直進、空港道臨海南交差点を右折し、臨海北2号交差点を左折

電車でお越しの方

南海本線、JR関西空港線「りんくうタウン」駅下車、北東へ400m
(徒歩約7分)

夜間診療について詳しくはこちら▶

<https://www.omu.ac.jp/vet/vmc/nightmedical>

Googleマップ
で場所を確認!



大阪公立大学 獣医学部附属
獣医臨床センター
VETERINARY MEDICAL CENTER