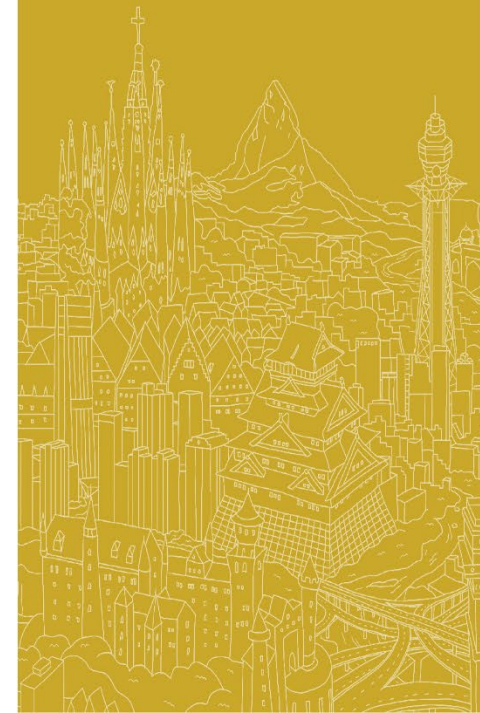




大阪公立大学大学院経済学研究科 入試説明会

© Osaka Metropolitan University All Rights Reserved.



大阪公立大学大学院について

計15研究科

< 大学院一覧 >

現代システム科学研究科	工学研究科
文学研究科	農学研究科
法学研究科	獣医学研究科
経済学研究科	医学研究科
経営学研究科	リハビリテーション学研究科
都市経営研究科（独立研究科）	看護学研究科
情報学研究科（独立研究科）	生活科学研究科
理学研究科	

中百舌鳥キャンパス



中百舌鳥門

杉本キャンパス



1号館

羽曳野キャンパス



中庭

経済学研究科について

< 博士前期課程 >

<p>養成する人材像</p>	<p>グローバルな経済社会に関する幅広い知見と高い倫理観を備え、以下の能力を身に付けた社会の発展に貢献できる即戦力エコノミストを養成します。</p> <ul style="list-style-type: none"> 研究のための基礎学力 高度な分析能力 解決策提案能力 社会に貢献する能力
<p>学位</p>	<p>修士（経済学）</p>
<p>標準修業年限</p>	<p>2年</p>

The diagram illustrates the curriculum and thesis process for the Master's Program. It shows a flow from 'Acquired Ability' (獲得する能力) to 'Curriculum' (カリキュラム) and 'Thesis' (論文の質). The curriculum includes 'Basic Subjects (Lectures)', 'Specialized Subjects (Lectures/Practicals)', 'Thesis Supervision (Master's Course)', 'Advanced Research Supervision 1', and 'Advanced Research Supervision 2 (Master's Course (Pre))'. The thesis process involves 'Thesis Quality' (論文の質) which includes 'Broad perspective-based specialized research, high research ability for creation, and theoretical, consistency, accuracy, and verifiability'. The research supervision process involves 'Research Supervision' (研究指導) which includes '1 supervisor, 2 assistant supervisors, appropriate research supervision, and a solid review system'.

< 博士後期課程 >

<p>養成する人材像</p>	<p>経済学の高度な専門分野の知識を備え、以下の能力および各分野における最先端の高度かつ独創的な研究に必要な分析能力を身に付け、問題に対して解決案を提案できるエコノミストを養成します。</p> <ul style="list-style-type: none"> 高度な分析能力 独創的な発想力 研究発信能力 社会に貢献する能力
<p>学位</p>	<p>博士（経済学）</p>
<p>標準修業年限</p>	<p>3年</p>

The diagram illustrates the curriculum and thesis process for the Doctoral Program. It shows a flow from 'Acquired Ability' (獲得する能力) to 'Curriculum' (カリキュラム) and 'Thesis' (論文の質). The curriculum includes 'Specialized Subjects (Lectures/Practicals)', 'Advanced Research Supervision 1', 'Advanced Research Supervision 2', 'Advanced Research Supervision 3', and 'Thesis'. The thesis process involves 'Thesis Quality' (論文の質) which includes 'Specialized research with high research ability and its foundation, abundant knowledge, theoretical, consistency, accuracy, verifiability, and originality'. The research supervision process involves 'Research Supervision' (研究指導) which includes '1 supervisor, 2 assistant supervisors, 3 years of appropriate research supervision, and a solid review system'.

経済学研究科の現状について

・経済学研究科の在籍者数

キャンパス	中百舌鳥キャンパス	杉本キャンパス
博士前期課程	M1：17名	M1：31名
博士後期課程	D1：3名	D1：5名

- ・博士後期課程への進学希望者は年々少なくなっています。
- ・外国人留学生の場合、修了後は 日本国内の企業に就職する もしくは 帰国して就職する ことが多いです。

特色	<ul style="list-style-type: none">・経済学研究科在籍者のほとんどが、中国からの留学生です。・他大学の経済学研究科は、クラスのサイズが大きすぎるため、院生への個別指導が十分に行われていないのに比べ、本研究科では院生数が少ないメリットを活かして、院生の能力、研究テーマに即した丁寧な研究指導が可能です。・永年にわたり公正な教員人事を行ってきたため、教授陣の出身大学に偏りがなく気鋭の適材を配しています。関東圏、関西圏および海外の大学出身者からスタッフを構成しています。・教員の教育への貢献を重視してきたため、いずれの教員も熱意をもって院生の研究指導を行っています。	
	入試関係	<ul style="list-style-type: none">・政治経済学、ミクロ経済学、マクロ経済学、計量経済学、経済史、経済政策、国際経済の中から1科目を試験場で選択。研究計画の内容に近い科目を選択することが望ましい。・募集要項は大阪公立大学入試情報サイトへ掲載中。 https://www.omu.ac.jp/admissions/g/exam_info/graduate/gs_econ/ 【大阪公立大学入試情報サイト > 大学院 > 入試情報 > 研究科別選抜情報 > 経済学研究科】より確認してください。
	履修関係	<ul style="list-style-type: none">・より柔軟な指導体制を確立し、論文のテーマや指導教員の変更が容易となっています。また、1年次の基礎科目と修士論文作成までの一貫したカリキュラムを充実させています。

博士前期課程カリキュラムの特徴について

<コース>

「**修士コース**」、「**博士コース（前期）**」という2つのコースがあります。

「**修士コース**」は、2年間の課程を終えた後、ただちに社会の諸分野で活躍する人材養成を目標とするコースです。

「**博士コース（前期）**」は、博士後期課程への進学の可能性も考慮して修士論文を作成するコースです。博士後期課程への進学を希望する場合は、「**博士コース(前期)**」を受験してください。

博士前期課程

博士後期課程

修士コース

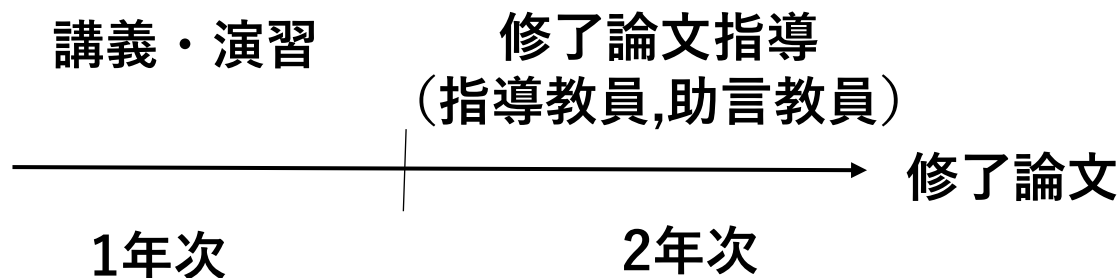
博士コース

博士後期課程

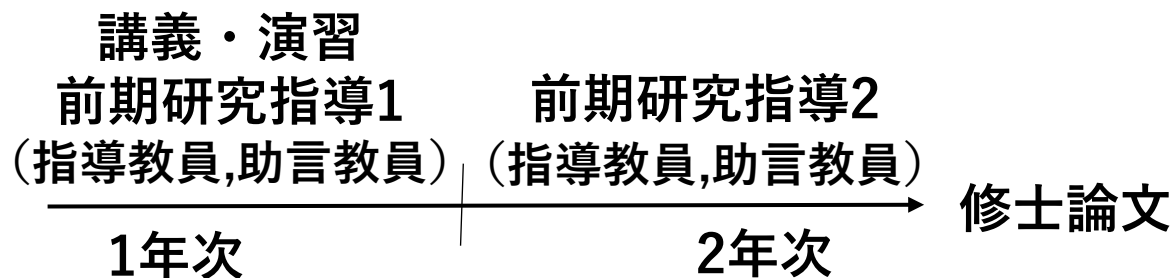


博士前期課程コースについて

修士コース



博士コース (前期)



2024年度入学 学生募集要項

< 博士前期課程入学試験 第1次募集 >

専攻	入学定員	募集人員
経済学専攻	28名	28名



2. 入試日程

インターネット出願登録期間	2023年7月7日 (金) 10時 ~ 7月19日 (水) 17時
出願書類提出期間	2023年7月12日 (水) ~ 7月19日 (水) (消印有効)
試験日	2023年8月22日 (火)、8月23日 (水)
合格者発表日	2023年9月1日 (金) 10時
入学手続	2023年10月3日 (火)

3. 試験時間割

試験日時	8月22日 (火)		8月23日 (水)
試験時間	10:50 ~ 11:50	13:00 ~ 14:30	13:30 ~
博士コース(前期)	英語	専門科目	口述試験※
修士コース	—	専門科目	口述試験※

※口述試験は、8月22日(火)筆記試験の結果により、指定した者についてのみ行います。
該当者は、8月23日(水)13:00に試験会場で発表します。

2024年度募集の注意点

重要!

経済学研究科教員研究・紹介

志望理由・研究計画書において、研究指導を希望する教員氏名の記入が必要です。
経済学研究科教員の研究内容等について、以下 URL より確認してください。

大阪公立大学経済学研究科教員紹介

ホーム⇒メニュー⇒概要⇒教員紹介

<https://www.omu.ac.jp/econ/about/staff/>

※一般的な質問は、以下までお問い合わせください。

<https://www.omu.ac.jp/econ/contact/>

※希望する指導教員に関して、個別に教員に直接相談がある場合は、自身の判断で行ってください。

以下 URLにあるフォームが利用可能です。

<https://forms.office.com/r/qL9iu4HAzk>

外国人留学生特別選抜志願者は、出願時に日本語の能力証明書(以下①、②のいずれか)を提出してください。

- ①日本語の公的試験の成績表(コピー可、受験年度不問)
- ②日本語学校や大学が作成した証明書(コピー不可)

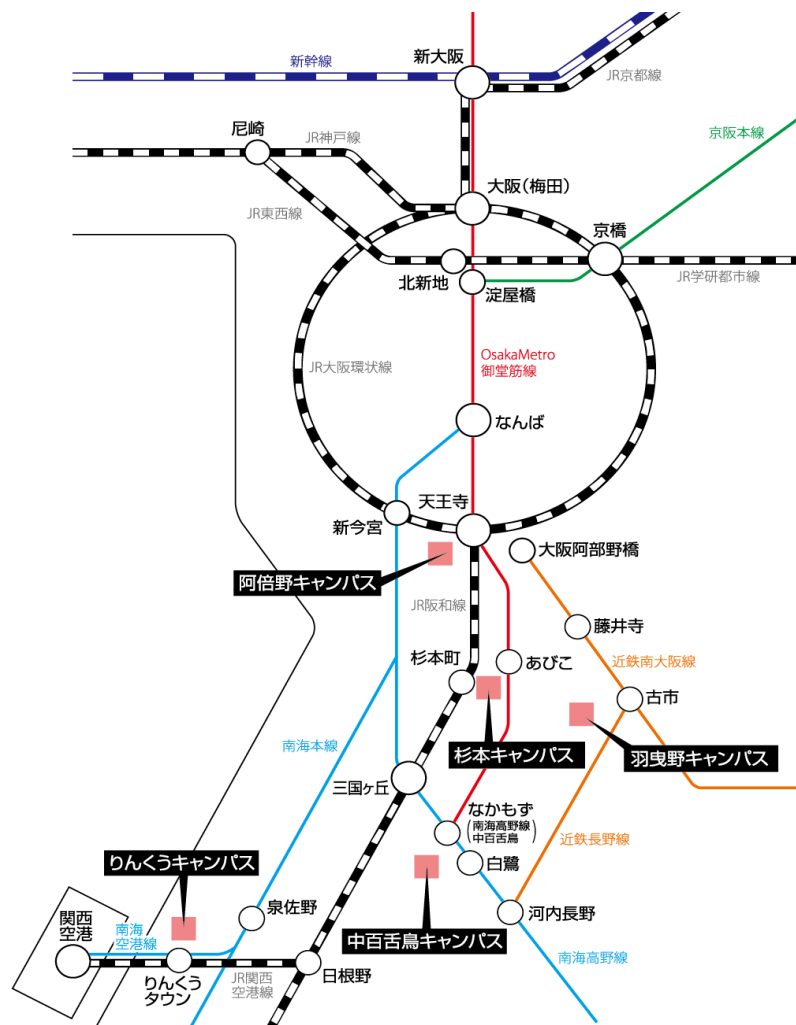
・日本語学校や大学で日本語の授業を受けた者は、修学に差し支えない程度に日本語を修得している旨、実際に指導を受けた教員により記載・公的な押印がされたものを提出してください。(様式任意)

【注意事項】

※個人の印では認めません。

※証明するものが提出できない場合は出願前にご相談ください。

学びのキャンパスについて



【中百舌鳥キャンパス】

- ・南海高野線「白鷺駅」から徒歩7分
- ・南海高野線「中百舌鳥駅」から徒歩13分
- ・Osaka Metro御堂筋線「なかもず駅」から徒歩13分

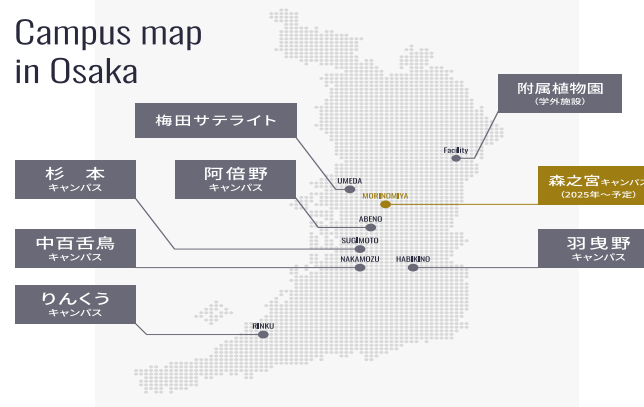
★Osaka Metro御堂筋線のなかもず駅までは、
新大阪から40分、大阪（梅田）駅から35分、
なんば駅から25分、天王寺駅から18分

【杉本キャンパス】

- ・JR阪和線「杉本町（大阪市立大学前）駅」下車東口すぐ
- ・Osaka Metro御堂筋線「あびこ駅」から徒歩15分

★入学後の院生室は、指導教員の研究室所在地にあわせて、
中百舌鳥キャンパスまたは杉本キャンパスに置かれる予定です。

Campus map
in Osaka



2024年度入試(一般選抜、外国人留学生特別選抜)

・入学者選抜は、選抜試験（英語・専門科目・口述試験）の成績及び出願書類の内容を総合して行います。

【英語】

・以下の①～③から1つ選択してください。

- ① 本学独自の「英語」の筆記試験を受験する。
- ② 出願時に外部試験の成績（TOEIC L&R/TOEFL-iBT）を提出し、その得点を利用する。
- ③ 出願時に外部試験の成績（TOEIC L&R/TOEFL-iBT）を提出したうえで、本学独自の「英語」の筆記試験も受験する。
（両方の成績を比較した上で、志願者に有利と判断される方を「英語」の成績とします。）

【専門科目】

・以下の①～③から1つ選択してください。

- ① 本学独自の「専門科目」の筆記試験を受験する。
→ 政治経済学・ミクロ経済学・マクロ経済学・計量経済学・経済史・経済政策・国際経済から1科目選択
- ② 出願時に外部試験の成績（EREミクロ・マクロ）を提出し、その得点を利用する。
- ③ 出願時に外部試験の成績（EREミクロ・マクロ）を提出したうえで、本学独自の「専門科目」の筆記試験も受験する。
（両方の成績を比較した上で、志願者に有利と判断される方を「専門科目」の成績とします。）

	博士コース(前期)	修士コース
「英語」	「専門科目」 政治経済学 ミクロ経済学 マクロ経済学 計量経済学 経済史 経済政策 国際経済 から 1科目を試験場で選択※	「専門科目」 政治経済学 ミクロ経済学 マクロ経済学 計量経済学 経済史 経済政策 国際経済 から 1科目を試験場で選択※

※研究計画の内容に近い科目を選択することが望ましい。



修士筆記試験の勉強のため、各科目における参考書を提示します。
よく勉強してください。

ミクロ経済学

奥野正寛(2008)『ミクロ経済学』東京大学出版会

奥野正寛[編](2018)『ミクロ経済学演習 第2版』東京大学出版会

マクロ経済学

竹田陽介・小巻泰之(2006)「マクロ経済学をつかむ」有斐閣

計量経済学

森棟・照井・中川・西埜・黒住『統計学（改訂版）』有斐閣

鹿野『新しい計量経済学』日本評論社

※ いずれの科目においても参考情報としての提示であり、参考書からの出題を意味するものではありません。

政治経済学

- K.マルクス著『資本論』第1巻。これの日本語訳として、以下の翻訳書：
K.マルクス著、向坂逸郎訳『資本論（一）、（二）、（三）』岩波文庫
K.マルクス著、今村仁司会ほか訳『資本論第1巻（上）、（下）』勁草書房

経済史

- 石井寛治『日本経済史』東京大学出版会、1991年
K.ポメラントツ（川北稔訳）『大分岐』名古屋大学出版会、2015年
水島司・島田竜登『グローバル経済史』放送大学教育振興会、2018年

※ いずれの科目においても参考情報としての提示であり、参考書からの出題を意味するものではありません。

経済政策

柳川隆, 永合位行, 藤岡秀英編（2017）『セオリー&プラクティス経済政策』
（有斐閣コンパクト）有斐閣

国際経済

三重野文晴, 深川由起子編（2017）『現代東アジア経済論』ミネルヴァ書房
石田修, 板木雅彦, 櫻井公人, 中本悟編（2010）『現代世界経済を捉える
Ver.5』東洋経済新報社

※ いずれの科目においても参考情報としての提示であり、参考書からの出題を意味するものではありません。

ミクロ経済学

奥野正寛(2008)『ミクロ経済学』東京大学出版会

奥野正寛[編](2018)『ミクロ経済学演習 第2版』東京大学出版会

神取道宏(2014)『ミクロ経済学の力』日本評論社

神取道宏(2018)『ミクロ経済学の技』日本評論社

マクロ経済学

竹田陽介・小巻泰之(2006)「マクロ経済学をつかむ」有斐閣

二神孝一、堀敬一(2009)「マクロ経済学」有斐閣

入学後の勉強のために

西村和雄『経済数学早わかり』

A.C. チャン、K. ウェインライト『現代経済学の数学基礎 <上>、<下>』

計量経済学

森棟・照井・中川・西埜・黒住『統計学（改訂版）』有斐閣
鹿野『新しい計量経済学』日本評論社

入学後の勉強のために

東京大学教養学部統計学教室（編）『統計学入門』東京大学出版会
浅野・中村『計量経済学』有斐閣
西山・新谷・川口・奥井『計量経済学（NLAS）』有斐閣

注意：全ての科目において参考情報としての提示です。上記からの出題を意味するものではありません。

政治経済学

K.マルクス著『資本論』第1巻。これの日本語訳として：

K.マルクス著、向坂逸郎訳『資本論（一）、（二）、（三）』岩波文庫。

K.マルクス著、今村仁司会ほか訳『資本論第1巻（上）、（下）』勁草書房。

入学後の勉強のために

K.ポランニー著、野口建彦ほか訳『[新訳] 大転換：市場社会の形成と崩壊』東洋経済新報社。

D.ハーヴェイ著、渡辺治監訳『新自由主義：その歴史的展開と現在』作品社。

U.ブラント/M.ヴィッセン著、中村健吾ほか監訳『地球を壊す暮らし方：帝国型生活様式と新たな搾取』岩波書店。

S.ズボフ著 野中香方子訳、『監視資本主義：人類の未来を賭けた闘い』東洋経済新報社。

注意：これらは、あくまで参考情報としての提示です。上記からの出題を意味するものではありません。

募集要項と過去の入試問題については、以下のURLよりご確認ください。

募集要項

https://www.omu.ac.jp/admissions/g/exam_info/graduate/gsecon/

大阪公立大学 入試情報サイト ▷ 大学院 ▷ 入試情報 ▷ 研究科別選抜情報 ▷ 経済学研究科

過去の入試問題

<https://www.omu.ac.jp/econ/admissions/graduate/past-exam/index.html>

大阪公立大学大学院 経済学研究科 ▷ メニュー ▷ 入試情報 ▷ 大学院入試 ▷ 過去の入試問題について

- ・ 過去3年間に実施した博士前期課程専門科目の入試問題を公表しています。
- ・ 英語の入試問題を取得希望の方は、経済学研究科教務担当 (gr-kyik-econ@omu.ac.jp) までメールでお問合せください。

経済学研究科教員の研究内容

教員の研究内容については、以下を参考にしてください。

大阪公立大学経済学研究科教員紹介

ホーム⇒メニュー⇒概要⇒教員紹介

<https://www.omu.ac.jp/econ/about/staff/>

< 中百舌鳥キャンパス所属教員 >

分野	氏名	主要担当科目	研究テーマ
理論経済分野	佐橋 義直	ミクロ経済学講義B	価格理論
	七條 達弘	行動経済学講義	調整ゲーム、実験経済学
	宇野 浩司	ゲーム理論講義	ゲーム理論
	鹿野 繁樹	計量経済学講義	ミクロ計量経済学、パネルデータ分析
	佐藤 健治	マクロ経済学講義B	経済成長、経済動学
経済史・経済思想分野	近藤 真司	経済学史講義	近代経済学史、自由主義の経済思想史、経済学説における企業家論
応用経済分野	西岡 英毅	財政学講義	財政学、特に租税の経済分析
	野田 知彦	労働経済講義	日本の労働市場の実証分析
	吉田 素教	公共政策論講義	経済政策、財政学、地方財政
	牛 冰	医療経済学講義	医療経済学、応用ミクロ計量経済学、健康・医療・介護分野における実証分析（メンタルヘルス、医療情報、介護ニーズ、ヤングケアラー等）
	立花 実	金融経済論講義B	ファイナンス・データの分析、金融政策の実証研究
グローバル経済分野	韓 池	国際貿易論講義	中国のマクロ経済と経済政策、国際貿易

経済学研究科教員の研究内容

< 杉本キャンパス所属教員 >

分野	氏名	主要担当科目	研究テーマ
理論経済分野	北原 稔	ミクロ経済学講義A	応用ミクロ経済学
	中島 義裕	複雑系経済学講義	理論・実証・計算機実験による市場の進化的理解
	中村 英樹	数量経済分析論講義	人工知能の経済への影響、経済成長の二極化、国内不平等
	岡澤 亮介	マクロ経済学講義A	マクロ経済学、制度と経済成長、公共選択論
	内藤 克幸	マクロ経済講義C	経済成長、所得格差、公共選択
	中川 満	統計理論講義	単位根分析に対する構造変化の影響に関する研究
経済史・ 経済思想分野	中村 健吾	社会思想史講義	欧州統合と国民国家、シティズンシップと人権、社会的排除と社会的包摂
	若森 みどり	政治経済思想講義	カール・ポランニー研究、社会的共通資本とコモンスの思想研究、経済思想史
	J. アウケマ	近代日本社会史講義	近現代日本史、戦争の歴史と記憶、歴史遺産
	塩谷 昌史	西洋経済史講義	ロシア地域研究、近代統計制度の比較経済史
	杉田 菜穂	社会政策論講義	日本を中心とする人口問題と社会政策の歴史研究
	彭 浩	アジア経済史講義	海外貿易と国内の産業構造の相互関連、貿易制度・商人組織の史的研究
	岩熊 典乃	現代資本主義論講義	フランクフルト学派の社会思想と自然論の研究

経済学研究科教員の研究内容

< 杉本キャンパス所属教員 >

分野	氏名	主要担当科目	研究テーマ
応用経済分野	浦西 秀司	産業経済論講義	公益事業の規制政策に関する計量分析
	小川 亮	地方財政論講義	地方財政および都市・地域経済に関する実証研究
	滋野 由紀子	日本経済論講義	日本経済と家計行動の相互関連
	高塚 創	空間経済学講義	空間経済の諸問題に関する研究
	辻 賢二	金融経済論講義A	金融契約に関する理論モデル分析
	松本 淳	財政政策論講義	公的年金制度改革、年金課税、日本の社会保障制度と租税制度の関係について
	五十川 大也	産業政策論講義	実証産業組織論、イノベーションに関する実証研究
	黒田 雄太	福祉経済論講義	教育政策に関する実証研究
グローバル経済分野	柴田 淳	流通経済論講義	生産から消費に至るまでの分業と価格形成メカニズムの分析
	有賀 敏之	世界経済論講義	多国籍企業・グローバル企業、国際貿易体制に関する研究
	金子 勝規	東南アジア経済論講義	タイ地域研究、ASEAN経済論、社会開発および社会福祉に関する実証分析
	久保 彰宏	国際経済論講義	国際マクロ経済分析
	森脇 祥太	開発経済学講義	アジア諸国を対象とした経済発展の比較研究
	明戸 隆浩	外国人労働者論講義	多文化社会、マジョリティ-マイノリティ関係、排外主義
	伊藤 岳	国際協力論講義	政治現象、歴史的現象に関する実証研究

International Graduate Studies Preparation Program (略称：プレップ・プログラム)

<登録資格>

- ・外国人留学生である方
- ・2023年8月実施の博士前期課程入学試験に合格し、所定の期日までに本研究科への入学手続を完了した方

<目的>

- ・大学院入学までの期間に、大学院で研究するための準備学習の機会を提供すること。
- ・日本での生活および大阪公立大学での学習環境に慣れていただく機会を提供すること。

※このプログラムは、経済学研究科の受験を目指すプログラムではありません。

<概要>

- ・在留資格の申請が可能。
- ・経済学研究科教員をアドバイザーとして配置し、大学院入学までの間、研究のための準備指導を行います。

<費用（研究生）>

- ・検定料 9,800円
- ・授業料 月額29,700円 6ヶ月合計：178,200円
- ・登録料 **114,600円は免除**

詳細は、経済学研究科教務担当（gr-kyik-econ@omu.ac.jp）へお問い合わせください。

中百舌鳥図書館

- Academy of Management Review
- Administrative Science Quarterly
- Strategic Management Journal
- Journal of Organizational Behavior留学



経済学の主要雑誌はもちろん、電子ジャーナルも揃っています。

- American Economic Review
- Econometrica
- Review of Economic Studies
- NBER Working Paper Series
- Journal of Political Economy
- Quarterly Journal of Economics
- Japanese Economic Review

VPN接続すれば
自宅でも
ダウンロード可
能！

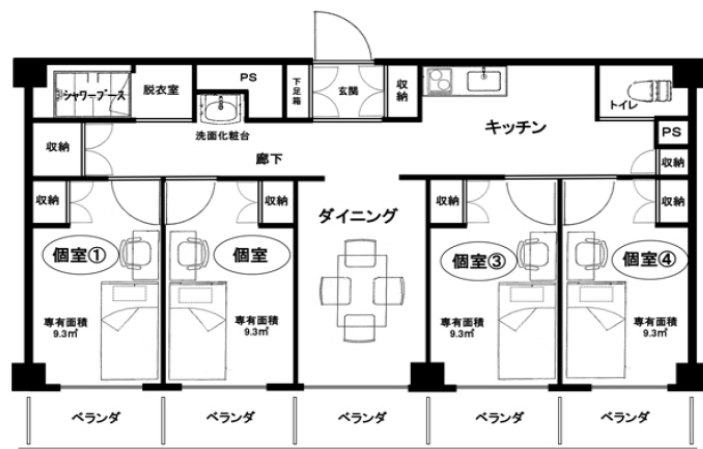


国際交流会館（I-wingなかもず）

国際交流会館は3つの機能を持つ国際交流施設です。

① 宿舎エリア ② 交流エリア ③ サポートエリア

留学生は1年間に限り、
月37,800円（共益費・水道光熱費込）で入居できます。
詳細は、本学Webサイトをご確認ください。



杉本図書館

以下3つの機能を統合した施設

- ・ 大学図書館
- ・ 情報処理・ネットワークの中核を担う大学情報化の拠点
- ・ 情報教育の場



Global Village

海外留学を希望している人、外国人留学生や外国人研究者などが集まり、情報交換や国際交流を行う場所。学生国際交流会などのイベントも定期的実施している。



経済学研究科の詳細は・・・

経済学研究科
Web

<https://www.omu.ac.jp/econ/graduate/>

本学Web

https://www.omu.ac.jp/admissions/g/exam_info/graduate/g_s_econ/

【問い合わせ先】

〒558-8585 大阪市住吉区杉本3丁目3番138号 大阪公立大学
杉本キャンパス学生サポートセンター

● 出願手続について

<入試課> 06-6605-2141

● 専攻・分野・受験科目・過去問題等について

<経済学研究科教務担当> 06-6605-2251

質問があれば、問い合わせ先にお電話ください！