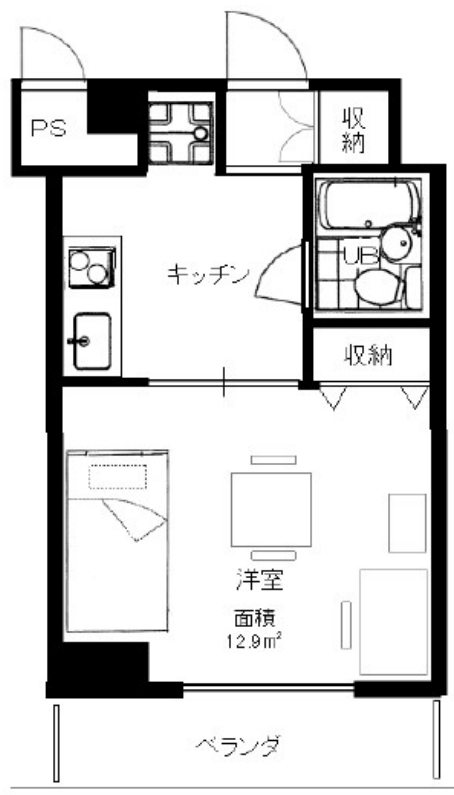


大阪公立大学国際交流会館I-wing中百舌鳥 ゲストルーム

Osaka Metropolitan University International House I-wing Nakamozu: Guest Rooms



2024/04/01
大阪公立大学研究推進課
国際事務サポートセンター
International Support Center
Research Promotion Division
Osaka Metropolitan University



Room size: 25.44 m²
One room type

国際交流会館“I-wingなかもず”は、中百舌鳥キャンパス内に位置する、宿舎エリア、交流エリア、サポートエリアの3つの機能を持つ国際交流施設です。留学生と日本人学生、海外からの研究者が生活を共にし、異文化との出会いと体験を通して、お互いの文化に対する理解を深めます。著名な研究者も滞在し共同生活することで、教育・研究のフィールドにおける、グローバルな人的ネットワークの形成を促します。

宿泊エリアには、学生用居室80室と、海外から受け入れる研究者用の短期宿泊用(原則、1か月以内)のゲストルーム3室があります。



I-Wing Nakamozu is an international exchange facility located on the Nakamozu campus with three functions: accommodation area, exchange area and support area. International students, Japanese students and researchers from abroad live together and deepen their understanding of each other's culture through encounters and experiences with different cultures.

The facility also encourages the formation of a global human network in the fields of education and research, as prominent researchers also stay and live together.

The accommodation area has 80 student rooms and three guest rooms.

The guest rooms are short-term accommodation (not more than one month) for researchers from abroad.



ゲストルームの備品 (25.44㎡)

- ・シングルベッド、寝具、デスク、イス、クローゼット、エアコン
- ・キッチン（冷蔵庫、電子レンジ、IHコンロ）、ダイニングテーブルとイス、ユニットバス、洗濯機等
- ・インターネット：公衆無線LAN/ wifi（ゲストルーム内無料）

Room equipment (25.44㎡)

- ・single bed, bedclothes, desk & chair, closet, air-conditioner
- ・kitchen (refrigerator, microwave oven, IH cooking heater), dining table & chairs, laundry, etc.
- ・internet Access: wireless LAN service (free of charge in guest room)

利用料 (Accommodation fees)

1～7日まで 19,250円 (税込み)
7日を超える場合、1日につき2,500円ずつ加算
(入居期間は原則1か月以内)

例) 2泊3日利用 : 19,250円
6泊7日利用 : 19,250円
8泊9日利用 : 24,250円

1- 7 days: JPY19,250.- (tax included)
8days or more: +JPY2,500 per day
(available not more than one month)

eg) 2nights 3 days: JPY19,250.-
6nights 7 days: JPY19,250.-
8nights 9 days: JPY24,250.-

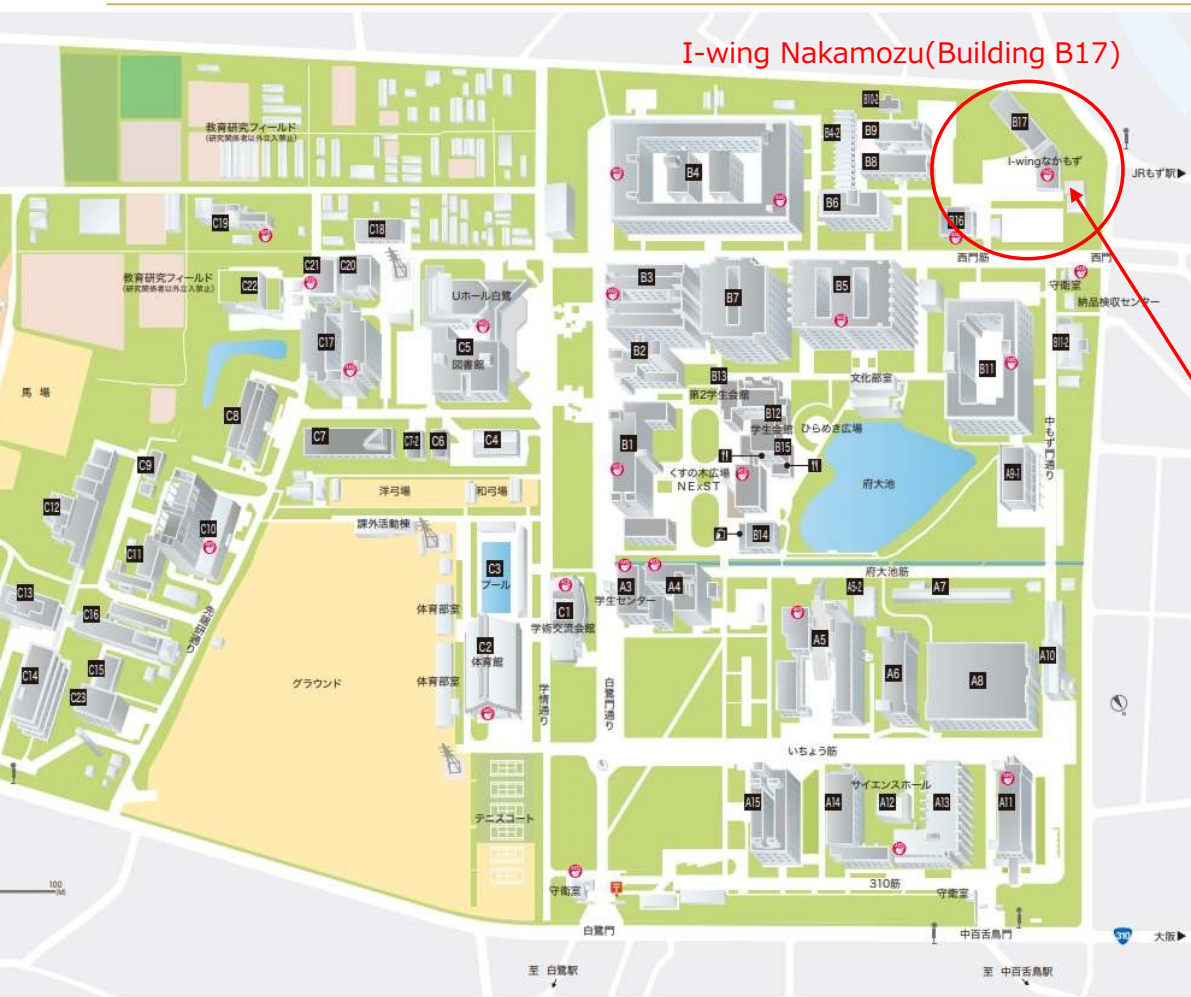
申し込み (Application for use)

利用申し込みは、本学の受け入れ教員を通じて行います。

Applications for use are made through the host faculty member of OMU.

利用料のお支払い (Payment)

利用料金のお支払いは銀行振り込みでお支払いいただきます。
Accommodation fees are paid by bank transfer.



For Nakamozu St.

I-wing なかもずまでのアクセス (Access)

大阪公立大学中百舌鳥キャンパスの敷地内にあります。建物はB17棟です。

OMU Internaitonal House I-wing Nakamozu is located on the Nakmaozu campus. Building number is B17.



大学へのアクセスとキャンパスマップ

<https://www.omu.ac.jp/about/campus/nakamozu/>

Access to OMU Nakamozu Campus

<https://www.omu.ac.jp/en/about/access/>