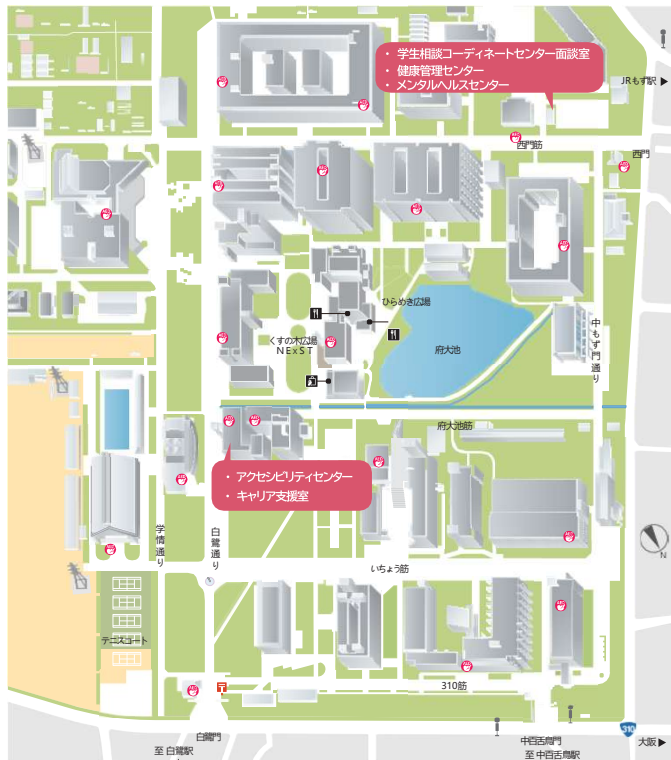


杉本キャンパス 〒558-8585 大阪市住吉区杉本3丁目3番138号



中百舌鳥キャンパス 〒599-8531 大阪府堺市中区学園町1番1号



森之宮キャンパス 〒536-8525 大阪市城東区 森之宮2丁目1番132号 ※地図省略

発行:大阪公立大学学生課
学生相談コーディネーターセンター
(2026年4月)

相談窓口のご案内

一人で悩まずに
まずは相談しましょう



 大阪公立大学

ご相談方法の詳細はQRコードからご確認ください

学生相談 コーディネーター

.....▶P2



どこに相談・問い合わせをすれば
よいかわからないときは
まずこへ！

<https://www.omu.ac.jp/gsrc/>

※メールからでも直接ご相談できます。

gr-gks-gakuso@omu.ac.jp

※メールからでも直接お問い合わせできます。

gr-gks-gakuso1@omu.ac.jp

教員への相談

.....▶P2

学生生活全般に関して、幅広く学生の
相談に対応するために学部・学域・研究科
ごとに学生生活について相談対応する
教員を配置しています。

アクセシビリティセンター

.....▶P3



[https://www.omu.ac.jp/campus-](https://www.omu.ac.jp/campus-life/support/disabled/accessibility/)

[life/support/disabled/accessibility/](https://www.omu.ac.jp/campus-life/support/disabled/accessibility/)

※メールからでも直接ご相談できます。

gr-gks-ac@omu.ac.jp

健康管理センター

.....▶P3



[https://www.omu.ac.jp/campus-](https://www.omu.ac.jp/campus-life/support/health/healthcare/)

[life/support/health/healthcare/](https://www.omu.ac.jp/campus-life/support/health/healthcare/)

メンタルヘルスセンター

.....▶P4



<https://www.omu.ac.jp/mhc/psychiatrist/>

相談は予約制(無料)です。

QRコードからお申し込みください。

カウンセリングルーム

.....▶P4



<https://www.omu.ac.jp/mhc/counseling/>

相談は予約制(無料)です。

QRコードからお申し込みください。

ハラスメント相談窓口

.....▶P5



[https://www.upc-](https://www.upc-osaka.ac.jp/compliance/harassment/)

[osaka.ac.jp/compliance/harassment/](https://www.upc-osaka.ac.jp/compliance/harassment/)

相談員の連絡先は学生ポータル(UNIPA)内
学生Naviの「ハラスメント防止・人権関連」に
掲載しております。

OMUラーニングセンター (教育学修支援室 学修支援部門)

.....▶P5



<https://www.omu.ac.jp/las/tlc/>

※メールからでも直接ご相談できます。

kvik-omulc-soudan@ml.omu.ac.jp

キャリア支援室

.....▶P6



[https://www.omu.ac.jp/campus-](https://www.omu.ac.jp/campus-life/career/support/)

[life/career/support/](https://www.omu.ac.jp/campus-life/career/support/)

個別相談は予約制です。
就職支援ナビ、電話、キャリア支援室窓口の
いずれかからお申し込みください。

学生相談コーディネーター

専門スタッフによる対応
(女性による対応可)

皆さんが学生生活を送るうえで感じたさまざまな不安・悩み・疑問などの解決に向けてお手伝いするための窓口です。問い合わせはもちろん、対人関係、クラブ・サークルでの悩み、授業や履修についての不安、日常生活でのトラブルなど、どんなことでもかまいません。まずは窓口へアクセスしてください。直接来ていただいても大歓迎。こちらでじっくりお話を伺ったうえで、必要に応じて適切な部署等をご案内します。

一緒に解決の糸口を見つけましょう。

また、あなたのまわりに悩んでいるお友達がいたら、ぜひ「学生相談コーディネーター」をご紹介ください。

学業・進路のこと

- 成績不振、卒論・修論の停滞、休学、進路変更等
- 漠然とした将来への不安、就職に関する不安

心理的・身体的なこと

- イライラする、落ち着かない
- 不安感 ●眠れない

対人的なこと

- 友人とのトラブル ●教員との関係

その他

- 課外活動 ●ハラスメント ●経済的な問題 ●ストーカー被害
- 悪徳商法の被害 ●その他いろいろな悩み

学生デジタル窓口開設/
スマホから気軽に相談！
面談予約もお待ちしています！



ご相談窓口

森之宮キャンパス(2階・事務室)

平日/09:00~17:00

杉本キャンパス(学生サポートセンター)

平日/09:00~17:00

中百舌鳥キャンパス(B16棟・学生相談コーディネーター面談室)

水・金曜日/09:00~17:00

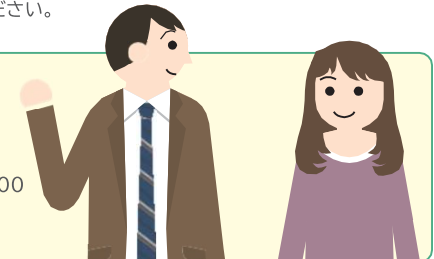
教員への相談

各学部・学域・研究科の所属教員に直接相談したい場合に、いずれの教員に相談して良いかわからない時にはまずご自身が所属する部局の教務担当にご相談ください。

ご相談窓口

各キャンパス 各部局教務担当

原則として平日/09:00~17:00



アクセシビリティセンター

専門スタッフによる対応
(女性による対応可)

障がい、性的指向や性自認(SOGI)等を理由として支援を必要とする学生のための相談・支援窓口です。アクセシビリティセンターでは、障がいのある学生や、性的指向や性自認(SOGI)に関連した困難さのある学生にとっての社会的障壁を可能な限り除去し、学生が持ちうる能力を最大限に発揮できる環境を整えるため、修学における相談・支援方法の提案・支援者の派遣などを行い、支援のコーディネートを行っています。

森之宮キャンパス(2階・事務室)

平日/09:00~17:00 tel.06-6167-1018

杉本キャンパス(学生サポートセンター)

平日/09:00~17:00 tel.06-6605-3650

中百舌鳥キャンパス(A3棟1階・学生課)

平日/09:00~17:00 tel.072-254-9867

メールからでもご相談できます。

gr-gks-ac@omu.ac.jp

※ 所属学部・学科・研究科によってアクセシビリティセンターの相談先が決定されます。詳しくは、下記の問い合わせ先 URL 内にてご確認ください。

https://www.omu.ac.jp/accessibilitycenter/access/index_2.html

ご相談窓口



健康管理センター

専門スタッフによる対応

皆さんの健康を守るため、健康上のさまざまな相談、応急処置などを行っています。“転んでけがをした”“急に気分が悪くなった”“最近どうも身体の調子がおかしい”など、健康上のことならなんでも相談に来てください。健康診断の結果に応じて、内科の医師に健康相談もできます。必要に応じ、医療機関への紹介をいたします。

内科

● 森之宮キャンパス、杉本キャンパス、中百舌鳥キャンパス、りんくうキャンパス

森之宮キャンパス(健康管理センター)

平日/09:00~17:00 tel.06-6167-1079

杉本キャンパス(健康管理センター)

平日/09:00~17:00 tel.06-6605-2108

中百舌鳥キャンパス(B16棟・健康管理センター)

平日/09:00~17:00 tel.072-254-9985

阿倍野キャンパス(健康管理センター)

平日/09:00~17:00 tel.06-6645-3517

りんくうキャンパス(健康管理センター)

平日/09:00~17:00 tel.072-463-5748

ご相談窓口



メンタルヘルスセンター

精神科医相談 心療内科相談(りんくうのみ)

専門スタッフによる対応
(女性による対応可)

精神科医が学生の皆様の全般的なこころの健康の相談を受け付けています。相談は予約制です。必要に応じ、医療機関への紹介をいたします。

例えば

- 眠れない、寝過ぎる ● 不安、イライラする、落ち着かない
- 気分が落ち込む、何事にも意欲がわかない
- 人前で緊張する、視線が気になる ● 身体がだるい ● 学校に行けない
- 食欲が無い、食べ過ぎる

など、このような症状や精神的な悩みについて、

- この症状、悩みが精神的な病気かどうか知りたい。
- 精神科・心療内科に受診したい、受診するかどうか悩んでいる。
- 何科の病院が良いかわからない。近くのクリニックが知りたい。
- 今の治療が合っているかどうか知りたい。

などについて、相談に応じます。



ご相談窓口

森之宮キャンパス(メンタルヘルスセンター)

平日/09:00~17:00 tel.06-6167-1079

杉本キャンパス(メンタルヘルスセンター)

平日/09:00~17:00 tel.06-6605-2108

中百舌鳥キャンパス(メンタルヘルスセンター)

平日/09:00~17:00 tel.072-254-9985

阿倍野キャンパス(メンタルヘルスセンター)

平日/09:00~17:00 tel.06-6645-3517

りんくうキャンパス(保健室)

平日/09:00~17:00 tel.072-463-5748

カウンセリングルーム

専門スタッフによる対応
(女性による対応可)

カウンセラー(公認心理師・臨床心理士)が相談にお応えします。カウンセリングルームは学生の皆さんが大学生活をよりよく過ごすためのお手伝いをするところです。相談内容(プライバシー)は厳重に守られますので、ご安心ください。カウンセリングは予約制で、1回45分。相談は無料です。

森之宮キャンパス(3階カウンセリングルーム受付 316号室)

tel.06-6167-1078

杉本キャンパス(メンタルヘルスセンター)

tel.06-6605-2112

中百舌鳥キャンパス(B16棟・メンタルヘルスセンター)

tel.072-254-8381

阿倍野キャンパス(看護学科学舎1階事務室向かいカウンセリングルーム)

tel.06-6605-2112

りんくうキャンパス(1階D-135室 臨床センター1階カウンセリングルーム)

tel.072-254-8381

各キャンパス 平日 9:00~17:00

ご相談窓口



ハラスメント相談窓口

女性による対応可

ハラスメント(性暴力を含む)については、各キャンパスに窓口としてハラスメント相談員を設けています。相談員の連絡先は、学生ポータル(UNIPA)内学生Naviの「ハラスメント防止・人権関連」に掲載しています。所属する学部学科に関わりなく、どの相談員に相談しても構いません。相談員は相談者の主張や要望を聞きながら本人の意思を尊重しつつ、問題解決に向けた対応を行います。相談内容の秘密は厳守されますので安心して相談してください。匿名による相談や第三者による相談も受け付けています。自分一人で相談に行きにくい時は親しい友人などに付き添いをしてもらっても構いません。友人などから相談された場合にも、どのような解決方法があるかについてたずねることもできます。

問い合わせ先

杉本キャンパス

学生サポートセンター(2階)・ハラスメント相談室

平日/09:00~17:00

<https://www.upc-osaka.ac.jp/compliance/harassment/>

OMUラーニングセンター(教育学修支援室 学修支援部門)

専門スタッフによる対応可

専門スタッフによる各種学修相談、自主学修に役立つ教材開発、イベント・セミナーを通して、みなさんの学修支援を行っています。森之宮キャンパスでの対面相談に加え、オンラインでも各種相談を受け付けているため、自宅や他キャンパスからも利用可能です(オンラインの場合、カメラはオフでも構いません)。学修に関して気になることがあれば、まずは気軽にお問い合わせください。自習室も併設しているので、授業の合間など自由にお使いください。自習しながら出てきた疑問をその場で質問することもできます。

一般学修相談

- レポートの書き方など、大学での学びに関する質問・相談なら、なんでも受け付けます！

英語学修支援

- 英語学修に関する多様な相談について、ネイティブや日本人の英語の先生が対応します！

数学学修相談

- 授業での疑問、目標・レベルに合わせた勉強法の相談など、数学に関する相談なら、なんでも対応します！

自主学修教材「学びのTips」

- レポートの書き方など、大学での学修に役立つ情報をまとめた教材を授業支援システム(Moodle)にて公開しています！

ご相談窓口

森之宮キャンパス(4階416号室)

平日/10:30~17:30 tel. 06-6167-1089

メールからでもご相談できます。kyik-omulc-soudan@ml.omu.ac.jp

キャリア支援室

専門スタッフによる対応
(女性による対応可)

進路や就職に関する悩みや相談について、キャリアコンサルタント資格保持者や民間企業等での職務経験豊かなスタッフが個別相談に応じています。低学年次の利用も可能です。どんなことでも気軽に相談してください。事前予約制ですが、空いている場合は当日申込も可能です。対面での相談は杉本キャンパス・中百舌鳥キャンパス・森之宮キャンパスで実施していますが、オンラインでも可能ですので、どのキャンパスの学生も利用できます。

ご相談内容(一例)

- 進路相談 ● 大学生生活の過ごし方 ● インターンシップに関すること
- 就職活動の進め方 ● 自己分析 ● 業界・企業・職種について
- 応募書類の添削 ● 面接に関すること ● 求人相談 など

ご相談窓口

杉本キャンパス(高原記念館1階)

平日/09:00~17:00 tel.06-6605-2104

中百舌鳥キャンパス(A3棟1階・学生センター)

平日/09:00~17:00 tel.072-254-9119

