

自分はこの1年でどんな**力**がついたの？

これから**伸ばしたい力**は？

そのための**学びの計画**……

OCU指標で学修成果を**見える化**し

来期の**履修**に役立てよう！

※OCU指標って何？という方は右下へ！

OCU指標を活用した
Osaka City University

学修計画

相談強化週間

2021

3/22-3/26

MON

FRI

A.
論理的思考

F.
学部独自

B.
情報活用

1回生対象

完全予約制

興味のある上回生も
ぜひどうぞ！

E.
社会貢献

C.
外国言語
・文化

D.
表現

2020年度の学修成果を、個別科目の成績 (GP) や成績の平均値 (GPA) とは違う角度から振り返ってみませんか？

本学では、全学生を対象にOCU指標が算出されています。

あなたの学び、これから考えるためにOCU指標の活用方法を一緒に確認しましょう。

Zoomを用いてオンラインで個別相談を実施します。

※強化週間以外でも、いつでも学修相談は受け付けています。

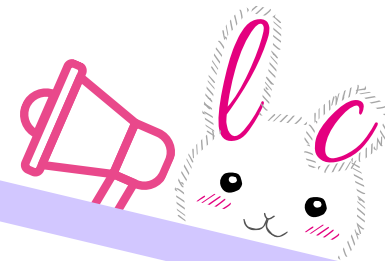
※完全予約制としますので、希望者は事前に下記QRコードまたは[こちら](#)から申し込みをしてください。

(メール作成リンクが開くので、本文中の必要事項を記入して送信してください。通常の各種相談の際と同様に、OCUラーニングセンターのホームページのトップ画面にある相談予約のボタンからも予約を申し込みます。) 申し込み受付後、相談用のURL等を連絡します。

OCUラーニングセンター／教育開発支援室
メール oculc-soudan@ado.osaka-cu.ac.jp



▲予約はこちらからどうぞ



OCU指標を知らない、見たことが
ない方はこちらのTipsをチェック！

OCU指標って何？



どこで見られる？



▲QRコードを読み取るかクリックするとリンクが開きます