

大阪公立大学  
図書館年報

2022年度～2024年度

## 目次

<b>1 事業報告</b>	<b>1</b>
概況	1
1.1 トピックス	1
2022年度	1
(1) 大阪公立大学図書館機構としてスタート	1
(2) 一般登録利用者制度の新設	1
(3) 5図書館合同での学生選書の実施	1
2023年度	1
(1) 図書館システムの統合	1
(2) 杉本図書館の閉館時刻変更	1
(3) 中百舌鳥B3棟分室閉室	2
2024年度	2
(1) 2025年電子ジャーナル契約においてRead & Publish契約を導入	2
(2) 文部科学省オープンアクセス加速化事業への採択と学術論文のリポジトリ公開などの推進	2
(3) 公大図書館としてのイベント開催	2
①ポッチャやろう。	2
② 図書館×短歌・俳句	2
1.2 展示	3
2022年度	3
2023年度	3
2024年度	4
1.3 主な刊行物	5
2022年度	5
2023年度	5
2024年度	5
<b>2 統計資料</b>	<b>6</b>
2.1 図書館統計	6
2.1.1 概要	6
表1 開館日数	6
表2 利用対象者数	6
表3 座席数	7
表4 PC台数	7
表5 入館者数	8
表6 入館者数(利用区分別)	8
表7 附属施設等利用者数	9
表8 一般利用者利用状況	9
表9 蔵書数(図書)	10
表10 所蔵雑誌(冊子体)種類数	11
2.1.2 図書管理	12
表11 資料購入費	12
表12 図書受入冊数	13
表13 雑誌(冊子体)受入種類数	14
2.1.3 利用者サービス実績	15
表14 館外貸出冊数	15
表15 レファレンスサービス件数(利用者別)	16
表16 レファレンスサービス件数(質問別)	17
表17 図書館間相互協力(図書貸借、冊数)	18
表18 図書館間相互協力(文献複写、件数)	19
表19 学内ILL文献複写サービス件数	19
表20 自館文献複写サービス件数	20
表21 キャンパス間図書配送冊数	20
表22 利用案内・講習実施状況	21
表23 貴重書・特殊コレクション利用(タイトル数)	21
2.1.4 電子情報利用状況	22
表24 電子ジャーナル(全学経費購入タイトルフルテキストダウンロード数、アルファベット順、五十音順)	22
表25 データベース(全学経費購入タイトルアクセス件数)	22

表26 電子ブック（タイトル数）	23	2.2 学術情報リポジトリ統計	23
表27 電子ブック（プラットフォーム別利用 件数）	23	表28 コンテンツ登録数（各年度末累積数）	23
		表29 アクセス数	23

### 3 組織

24

---

概況	24
3.1 図書館機構図（組織・会議体）	24

# 1 事業報告

## <概況>

大阪公立大学図書館は、大阪公立大学学則第6条に基づき、大学の教育研究施設等として、設置されたキャンパスの教育・研究分野に応じた学術情報を収集し、当該キャンパスの学生及び教職員の教育研究活動を支援している。

図書館機構は、大阪公立大学組織規程第12条に基づき、2022年4月に設置された。初代機構長に西田正宏副学長が就任し、2024年4月、西田機構長の任期満了に伴い、重松孝昌副学長が機構長に就任した。

## 1. 1 トピックス

### 2022年度

#### (1) 大阪公立大学図書館機構としてスタート

2022年4月、大阪公立大学の開学に伴い、図書館機能の有効な活用と発展を図ることにより、大学における研究及び教育に対する使命を十分に果たせるようにするため、図書館機構が設置された。

#### (2) 一般利用者登録制度の新設

大阪公立大学が所蔵する図書及びその他資料を地域住民に公開し、その生涯学習に貢献することを目的として、近隣の府県の居住者が杉本図書館及び中百舌鳥図書館を利用できる「大阪公立大学一般利用者登録制度」を新設し、大阪府立大学と大阪市立大学が実施していた一般利用制度を発展的に整理した。

#### (3) 5図書館合同での学生選書の開始

大阪公立大学初めての学生選書を、大阪公立大学教育後援会の支援のもと、5つのキャンパスの図書館で合同開催した。

2022年度は、公募により選ばれた51名の学生選書委員により杉本図書館184冊、中百舌鳥図書館214冊、阿倍野医学図書館103冊、羽曳野図書センター34冊、りんくう図書室40冊が学生選書として選ばれ、企画展示後に各図書館に配架された。

### 2023年度

#### (1) 図書館システムの統合

2023年4月から大阪府立大学・大阪市立大学の図書館システムを統合し、大阪公立大学の新図書館システムとして運用を開始した。

これに伴い、全学の図書館等の所蔵資料を一つのシステムで検索することが可能となり、取り寄せや返却がスムーズになった。

#### (2) 杉本図書館の閉館時刻変更

公立大学法人大阪省エネルギー推進委員会の要請を受け、省エネルギーの取組の一環として、2023年11月1日より、杉本図書館の平日の閉館時刻を22時から21時へ1時間繰り上げた。

### (3) 中百舌鳥B3棟分室閉室

キャンパスの再編に伴い、中百舌鳥図書館B3棟分室は2023年度末をもって閉室した。  
閉室後は出納サービスにより所蔵資料の利用提供をおこなっていたが、2025年1月末をもって当該サービスの受付を終了し、2024年度末をもって運営を終了した。

## 2024年度

### (1) 2025年電子ジャーナル契約においてRead & Publish契約を導入

本学研究成果のオープンアクセス化促進のため、2025年のWiley、ACS(米国化学会)、Elsevierの3社の電子ジャーナル契約について、購読費と論文をオープンアクセスにするためのAPC (Article Processing Charge : 論文処理費用) を含んだ、Read & Publish契約 (転換契約) を導入することとした。

### (2) 文部科学省オープンアクセス加速化事業への採択と学術論文のリポジトリ公開などの推進

2024年6月に文部科学省のオープンアクセス加速化事業に採択され、即時オープンアクセス化に向けて、全学的なオープンアクセス方針に基づく事業遂行にかかる体制整備と機関リポジトリを中心としたシステムの整備を行うことを目標として、下記の項目に取り組んだ。

- 1 オープンサイエンス推進委員会の立ち上げ、研究データ管理・公開に関する実施方針の策定
- 2 研究者データ入力支援システム及び機関リポジトリ登録支援システムの構築

### (3) 大阪公立大学図書館としてのイベント開催

#### ①ポッチャやろう。

2024年10月16日 (水曜) 中百舌鳥キャンパスUホール白鷺ホワイエにて、片岡正教准教授 (リハビリテーション学研究科) を講師に迎え、図書館を通じてポッチャを知る・読む・体験することのできるイベントを開催し、12名が参加した。

#### ② 図書館×短歌・俳句

2025年1月14日 (火曜) 杉本キャンパス学術情報総合センター1階文化交流室にて、西田正宏教授 (現代システム科学研究科・和歌研究者)、杉田菜穂教授 (経済学研究科・俳人) を講師に迎え、短歌・俳句への関心を深めるイベントを開催し、17名が参加した。

## 1. 2 展示

### 2022年度

	企画展示		ミニ展示	
	杉本	4/5 - 5/8	新入生に薦める100冊の本	4/4 - 4/30
5/9 - 5/31		杉本図書館の図書コーナーを紹介します!	5/23 - 6/13	カメラと写真
6/1 - 6/22		スタディ・スキル	10/3 - 11/30	中華圏の日本語文学
6/23 - 7/14		購入希望図書制度	12/12 - 1/13	就職応援
7/15 - 8/13		Popular Science	1/23 - 2/10	鬼と妖怪
8/15 - 9/24		伝記を読む		
9/26 - 11/6		ジェンダーとセクシュアリティ		
11/7 - 12/6		学生選書2022		
12/7 - 1/7		読書と思考		
1/10 - 1/31		郷土の文化・風習		
2/1 - 2/28	草花色々植物の本			
3/1 - 3/25	2022年話題書			
	企画展示		ミニ展示	
	阿倍野	6/27 - 8/31	「書く」ための企画展示	7/12 - 9/10
11/14 - 1/14		学生選書2022(特別展示)	10/7 - 11/12	ころろ-自分の心・誰かの心-
3/16 - 5/20		レッツゴー 研修医&臨床実習生	1/30 - 2/28	英語…、しょ!☺
	企画展示		貴重書企画展	
	中百舌鳥	4/2 - 5/31	新入生に薦める100冊の本	4/8 - 6/30
7/1 - 9/30		読むことで知る、沖縄・ロシア/ウクライナ	4/7 - 9/21	堂島米市場 (B3棟分室)
10/11 - 11/30		エリア・スタディーズ-世界の国々、地域を知る	7/1 - 9/30	絵で見る古典
12/14 - 3/26		学生選書2022	9/26 - 4/6	長崎来航ロシア艦隊と日米修好通商条約 (B3棟分室)
			10/3 - 12/28	秋の貴重書名品展
			1/10 - 3/24	歳時記「春」
		12/1 - 3/31	猫の墓 (I-siteなんば)	
	企画展示			
	羽曳野	4/2 - 5/31	新入生に薦める100冊の本	
		12/14 - 3/26	学生選書2022	

### 2023年度

	企画展示		ミニ展示	
	杉本	4/5 - 5/7	新入生に薦める100冊の本	4/5 - 4/30
5/8 - 5/31		映画と原作	5/1 - 5/28	先生たちはこんな研究をしています! - 教員著作展示 -
6/1 - 6/28		スタディ・スキル入門	6/12 - 7/2	エネルギーと環境問題
6/29 - 7/20		人類と宇宙	7/14 - 8/6	学生選書募集に合わせて告知展示
7/21 - 8/19		数学	9/25 - 10/12	身近な法律
8/21 - 9/22		新書を読もう!!	11/30 - 12/21	防災-知る・備える-
9/25 - 10/15		スポーツ	1/16 - 2/4	就職応援
10/16 - 11/9		ユニークな経営戦略		
11/10 - 12/10		学生選書2023	12/18 - 1/18	ドキュメンタリー
12/11 - 1/12		加速するテクノロジー		
1/15 - 2/4		愛されるキャラクター		
2/5 - 3/2		昭和の大衆文化・昭和モダンを中心に-		
2/8 - 3/26		吉沢コレクションの世界		
3/4 - 3/26		2023年話題書		
	企画展示		ミニ展示	
	阿倍野	6/5 - 7/26	書く	4/28 - 5/29
2/15 - 4/10		Fresh!新生活	7/24 - 8/5	ピックアップ「学生選書」
			10/4 - 10/31	学習
			12/15 - 1/15	学生選書2023
		1/16 - 2/19	備え	
	企画展示		貴重書企画展	
	中百舌鳥	4/4 - 5/31	新入生に薦める100冊の本	4/4 - 6/30
7/10 - 9/20		AI探究:技術の仕組みから社会への影響まで	4/10 - 3/29	中百舌鳥キャンパスの隣の世界遺産-ニサンザイ古墳- (B3棟分室)
10/2 - 11/22		特集ブルーバックス	7/18 - 9/29	絵で見る古典
12/1 - 1/31		学生選書2023	10/10 - 12/27	秋の名品展
2/1 - 3/27		視覚で楽しむ<図鑑>の世界	1/9 - 3/2	歳時記「春」
	企画展示		ミニ展示	
	羽曳野	4/4 - 5/31	新入生に薦める100冊の本	4/4 - 7/31
12/1 - 1/31		学生選書2023	4/4 - 6/30	沖縄学とはじめ
			10/16 - 12/8	ちゃっかりしっかり寄生植物

2024年度

杉本	企画展示		ミニ展示	
	4/3 - 5/2	大学生活に役立つ本	6/17 - 7/7	傷つけられた本
	4/3-5/30	新入生に薦める100冊の本	9/27 - 10/24	ポッチャやろう。
	5/7 - 6/2	本に関わる仕事	11/6 - 11/27	手紙
	6/3 - 6/30	スタディ・スキル入門	12/9 - 1/22	図書館×短歌・俳句
	7/1 - 7/21	装い～美を求めて～	1/23 - 2/13	脳科学
	7/22 - 8/31	オリンピック・パラリンピック	2/14 - 3/8	ITスキルアップ
	9/2 - 9/26	平安の世界～紫式部が生きた時代～	5階展示	
	9/27 - 10/20	選挙・政治そして民主主義	4/15 - 5/30	プロフェッショナル 仕事の流儀と関連本
	10/21 - 11/19	乗る運ぶ繋ぐ		
	11/20 - 12/19	学生選書2024		
	12/20 - 1/15	就職応援		
	1/17 - 2/10	学生が選ぶ 吉沢コレクションの世界		
	2/12 - 3/4	ヒトとどうぶつ		
3/5 - 3/26	2024年話題書			
阿倍野	企画展示		ミニ展示	
	5/14 - 6/13	はじめての〇〇〇	7/19 - 8/31	よい小窓
	6/14 - 8/10	レポートを爆発させないための展示	9/27 - 10/24	ポッチャやろう。
	11/1 - 1/11	学生選書2024(特別展示)		
3/6 - 5/31	Readme.txt			
中百舌鳥	企画展示		貴重書企画展	
	4/3 - 5/30	新入生に薦める100冊の本	4/2 - 6/28	貴重書名品展
	6/3 - 7/31	多読で楽しむ外国語	7/2 - 9/30	絵で見る古典
	8/5 - 10/4	知ってる？図書館の電子ブック	10/1 - 12/26	秋の名品展
	10/7 - 11/20	入門しよう	1/7 - 3/26	歌書のくさぐさー古典から近代へ
	11/26 - 1/31	学生選書2024	ミニ展示	
	2/5 - 3/26	ファーストリーダーになろう	9/27 - 10/24	ポッチャやろう。
			9/11 - 10/31	災害に備えよう。
		12/9 - 1/22	図書館×短歌・俳句	
		1/14 - 2/28	ITスキルアップ	
羽曳野	企画展示			
	4/3 - 5/30	新入生に薦める100冊の本		
	11/26 - 1/31	学生選書2024		

### 1. 3 主な刊行物

#### 2022年度

		紙媒体刊行	図書館Webサイト掲載	学術情報リポジトリ掲載
大阪公立大学 LIBRARY GUIDE	年刊	○	○	
新入生に薦める100冊の本	年刊	○		○
大阪公立大学の貴重書	単行	○		○

#### 2023年度

		紙媒体刊行	図書館Webサイト掲載	学術情報リポジトリ掲載
大阪公立大学 LIBRARY GUIDE	年刊	○	○	
新入生に薦める100冊の本	年刊	○		○

#### 2024年度

		紙媒体刊行	図書館Webサイト掲載	学術情報リポジトリ掲載
大阪公立大学 LIBRARY GUIDE	年刊		○	
新入生に薦める100冊の本	年刊	○		○

## 2 統計資料

### 2.1 図書館統計

#### 2.1.1 概要

表1 開館日数

	2022年度	2023年度	2024年度
杉本図書館	308	306	307
月～金曜日	230	228	231
土曜日	47	47	45
日曜日	31	31	31
中百舌鳥図書館	303	301	301
月～金曜日	234	235	236
土曜日	35	32	33
日曜日	34	34	32
バックナンバーセンター	201	233	234
B3棟分室	200	202	—
A4棟分室	235	235	228
阿倍野医学図書館	280	282	278
月～金曜日	232	234	233
土曜日	48	48	45
日曜日	—	—	—
羽曳野図書センター	274	276	273
月～金曜日	231	231	228
土曜日	43	44	45
日曜日	—	1	—
りんくう図書室	102	286	286
C5棟ラーニングcommons	277	308	308
月～金曜日	208	242	243
土曜日	35	32	33
日曜日	34	34	32
B2棟ラーニングcommons	201	233	234

表2 利用対象者数

	2022年度	2023年度	2024年度
総数	26,854	27,439	27,748
内訳			
学生、院生	16,122	16,183	16,242
教員、職員	7,630	7,819	7,630
学内者その他	304	265	318
学外者	2,798	3,172	3,558

学生、院生：非正規学生を含む

教員、職員：非常勤教職員を含む

学内者その他：名誉教授、共同研究員等

学外者：卒業生、一般登録利用者、機関連携による利用者等

**表3 座席数**

	2022年度	2023年度	2024年度
杉本図書館	1,423	1,423	1,421
中百舌鳥図書館	482	492	493
B3棟分室※	125	125	—
A4棟分室	82	87	86
阿倍野医学図書館	343	338	350
羽曳野図書センター	173	174	150
りんくう図書室	40	40	40
C 5 棟ラーニングコモンズ	131	132	127
B 2 棟ラーニングコモンズ	121	130	135

※B3棟分室は、2023年度末をもって閉室した。

**表4 PC台数**

	2022年度	2023年度	2024年度
杉本図書館	188	149	148
据え置き	129	129	128
内OPAC専用端末	22	21	21
貸出	59	20	20
中百舌鳥図書館	42	44	24
据え置き	7	9	9
内OPAC専用端末	6	6	6
貸出	35	35	15
B3棟分室	2	1	—
据え置き	2	1	—
内OPAC専用端末	1	1	—
貸出	0	0	—
A4棟分室	3	4	4
据え置き	3	4	4
内OPAC専用端末	1	1	1
貸出	0	0	0
阿倍野医学図書館	61	61	57
据え置き	37	37	36
内OPAC専用端末	3	3	3
貸出	24	24	21
羽曳野図書センター	16	16	14
据え置き	6	6	6
内OPAC専用端末	3	3	3
貸出	10	10	8
りんくう図書室	5	5	5
据え置き	0	0	0
内OPAC専用端末	0	0	0
貸出	5	5	5

※2022年9月に杉本図書館で学術情報課管理の2FノートPC貸出サービスを終了した。

※2025年2月に杉本図書館、中百舌鳥図書館、羽曳野図書センター及びりんくう図書室で情報戦略課管理のPCサービスを終了した。

表5 入館者数

	2022年度	2023年度	2024年度
杉本図書館	342,930	383,788	411,625
月～金曜日	317,850	354,758	379,679
土曜日	16,919	19,062	20,860
日曜日	8,161	9,968	11,086
中百舌鳥図書館	150,945	146,703	143,848
月～金曜日	142,748	137,682	134,532
土曜日	4,053	4,240	4,366
日曜日	4,144	4,781	4,950
バックナンバーセンター	295	818	323
B3棟分室	1,140	4,463	—
A4棟分室	2,720	2,751	2,455
阿倍野医学図書館	63,991	74,434	92,949
月～金曜日	57,519	67,021	83,740
土曜日	6,472	7,413	9,209
日曜日	—	—	—
羽曳野図書センター	14,476	13,345	8,823
月～金曜日	13,967	12,882	8,472
土曜日	509	463	351
日曜日	—	0	—
りんくう図書室（月～土曜日）	2,316	10,940	11,388

表6 入館者数(利用区分別)

	2022年度	2023年度	2024年度
杉本図書館	342,930	383,788	411,625
学生・院生	296,094	334,629	364,288
教職員	10,506	11,850	11,455
学内者その他	6,266	8,426	9,550
学外者	30,064	28,883	26,332
中百舌鳥図書館	150,945	146,703	143,848
学生・院生	142,018	136,687	133,280
教職員	2,478	3,124	3,161
学内者その他	—	591	740
学外者※	6,449	6,301	6,667
阿倍野医学図書館	63,991	74,434	92,949
学生・院生	45,420	56,232	76,224
教職員	8,094	9,095	9,742
学内者その他	1,238	922	1,009
学外者	9,239	8,185	5,974
羽曳野図書センター	14,476	13,345	8,823
学生・院生	13,866	12,660	8,021
教職員	389	413	471
学内者その他	—	15	6
学外者※	221	257	325
りんくう図書室（月～土曜日）	2,316	10,940	11,388
学生・院生	1,991	10,112	10,631
教職員	322	798	706
学内者その他	—	12	43
学外者※	3	18	8

※2022年度の中百舌鳥図書館、B3棟分室、A4棟分室、羽曳野図書センター及びりんくう図書室の「学外者」の値には、「学内者その他」を含む。

表7 附属施設等利用者数

	施設名	2022年度	2023年度	2024年度
杉本図書館	ラーニングcommons	32,464	63,199	72,020
	視聴室等	420	419	482
	AVホール	25	62	63
	グループ学習室	3,447	1,526	1,741
	閲覧個室	4,055	3,960	4,388
中百舌鳥図書館	C 5 棟ラーニングcommons	27,143	32,832	36,941
	B 2 棟ラーニングcommons	29,533	51,178	56,943
	グループ研究室	5,419	5,360	5,024
	AVブース	95	103	97
阿倍野医学図書館	グループ学習室(ミニ・視聴室)	5,222	4,150	4,024
	個室(閲覧・研究)	5,087	4,698	6,120
	AV・PCブース	43	236	454
羽曳野図書センター	グループ学習室	383	346	93
	AVブース	7	3	1

表8 一般利用者利用状況

	利用状況	2022年度	2023年度	2024年度
杉本図書館	一般利用者登録数	981	1,035	1,028
	新規・更新登録数	541	511	513
	入館者数	20,369	18,732	17,612
	貸出冊数	7,946	8,263	7,033
中百舌鳥図書館	一般利用者登録数	278	423	358
	新規・更新登録数	278	152	60
	入館者数	3,501	4,209	4,228
	貸出冊数	1,725	2,145	2,115
阿倍野医学図書館	医療従事者登録数	339	222	186
	新規・更新登録数	122	96	88
	入館者数	4,602	2,360	1,512
	貸出冊数	—	—	—
計	登録数(一般利用者+医療従事者)	1,598	1,680	1,572
	新規・更新登録数	941	759	661
	入館者数	28,472	25,301	23,352
	貸出冊数	9,671	10,408	9,148

※杉本図書館：登録数・入館者数・貸出冊数に登録市民制度の数を含む（登録市民制度は2021年度末で新規登録・受付を停止）。

※阿倍野医学図書館：登録数・入館者数に登録市民制度の数を含む（登録市民制度は2021年度末で新規登録・受付を停止）。

表9 蔵書数（図書）

		2022年度	2023年度	2024年度
杉本図書館		2,138,210	2,147,220	2,151,823
	和書	1,339,497	1,347,654	1,348,280
	洋書	798,713	799,566	803,543
中百舌鳥図書館		639,353	640,168	640,478
	和書	454,459	454,857	453,862
	洋書	184,894	185,311	186,616
B3棟分室		147,498	146,001	134,353
	和書	113,877	112,847	109,225
	洋書	33,621	33,154	25,128
A4棟分室		95,788	96,300	100,026
	和書	81,144	81,592	84,528
	洋書	14,644	14,708	15,498
阿倍野医学図書館		94,687	95,671	85,554
	和書	58,307	59,149	50,670
	洋書	36,380	36,522	34,884
羽曳野図書センター		130,187	130,552	132,133
	和書	104,848	105,210	106,805
	洋書	25,339	25,342	25,328
りんくう図書室		4,750	4,850	5,324
	和書	3,102	3,192	3,614
	洋書	1,648	1,658	1,710
		3,250,473	3,260,762	3,249,691
計	和書	2,155,234	2,164,501	2,156,984
	洋書	1,095,239	1,096,261	1,092,707

※資産図書(部局予算での購入分を含む)の数

※蔵書数（図書）には視聴覚資料、製本雑誌を含む。

表10 所蔵雑誌（冊子体）種類数

		2022年度	2023年度	2024年度
杉本図書館		26,468	26,446	26,410
	和書	16,213	16,196	16,166
	洋書	10,255	10,250	10,244
中百舌鳥図書館		4,651	4,651	13,083
	和書	2,308	2,312	7,703
	洋書	2,343	2,339	5,380
バックナンバーセンター		2,994	2,996	—
	和書	679	679	—
	洋書	2,315	2,317	—
B3棟分室		1,166	1,166	—
	和書	661	661	—
	洋書	505	505	—
A4棟分室		1,414	1,474	—
	和書	1,243	1,303	—
	洋書	171	171	—
阿倍野医学図書館		3,830	3,816	3,684
	和書	2,152	2,141	2,029
	洋書	1,678	1,675	1,655
羽曳野図書センター		1,488	1,489	1,490
	和書	1,236	1,237	1,238
	洋書	252	252	252
りんくう図書室		141	124	—
	和書	70	69	—
	洋書	71	55	—
計		42,152	42,162	44,667
	和書	24,562	24,598	27,136
	洋書	17,590	17,564	17,531

※2024年度のバックナンバーセンター、B3棟分室、A4棟分室及びりんくう図書室の所蔵種類数は、すべて中百舌鳥図書館所蔵種類数に含む。

## 2. 1. 2 図書管理

表11 資料購入費

単位：千円

	2022年度	2023年度	2024年度
杉本図書館	150,491	157,501	158,071
図書費	24,548	23,008	25,937
雑誌費	32,942	34,573	35,600
電子資料費	93,001	99,920	96,534
中百舌鳥図書館	18,671	16,398	16,814
図書費	10,160	6,958	8,636
雑誌費	1,688	3,045	3,980
電子資料費	6,823	6,395	4,198
バックナンバーセンター	1,131	360	0
図書費	0	0	0
雑誌費※	731	127	—
電子資料費	400	233	0
B3棟分室	3,872	2,676	2,804
図書費※	98	87	—
雑誌費※	1,970	1,465	—
電子資料費	1,804	1,124	2,804
A4棟分室	5,349	3,562	2,752
図書費	2,605	2,106	1,043
雑誌費※	1,604	720	—
電子資料費	1,140	736	1,709
阿倍野医学図書館	23,811	19,830	20,697
図書費	3,929	4,048	3,505
雑誌費	3,093	2,983	2,410
電子資料費	16,789	12,799	14,782
羽曳野図書センター	3,354	3,238	2,363
図書費	940	991	429
雑誌費	2,356	1,896	1,718
電子資料費	58	351	216
りんくう図書室	296	394	434
図書費	296	394	434
雑誌費※	0	0	—
電子資料費	0	0	0
全学共通	319,142	359,674	373,531
計	526,117	563,633	577,466
図書費	42,576	37,592	39,984
雑誌費	44,384	44,809	43,708
電子資料費	439,157	481,232	493,774

※電子資料費の内、電子ジャーナル購入費については全て杉本図書館に含む。

※2024年度のバックナンバーセンター、A4棟分室及びりんくう図書室の雑誌費は、すべて中百舌鳥図書館雑誌費に含む。

※B3棟分室は2023年度末閉館のため、2024年度の購入は無し。

表12 図書受入冊数

	2022年度			2023年度			2024年度		
	計	和	洋	計	和	洋	計	和	洋
杉本図書館	9,832	9,139	693	9,783	8,851	932	19,725	12,865	6,860
購入	7,095	6,975	120	6,611	6,495	116	7,244	7,098	146
寄贈	1,096	920	176	1,020	879	141	10,123	4,268	5,855
その他	1,641	1,244	397	2,152	1,477	675	2,358	1,499	859
中百舌鳥図書館	2,937	2,846	91	2,900	2,434	466	3,061	2,868	193
購入	2,599	2,525	74	2,416	1,968	448	2,448	2,269	179
寄贈	338	321	17	484	466	18	613	599	14
その他	0	0	0	0	0	0	0	0	0
B3棟分室	33	33	0	25	25	0	0	0	0
購入	30	30	0	25	25	0	0	0	0
寄贈	3	3	0	0	0	0	0	0	0
その他	0	0	0	0	0	0	0	0	0
A4棟分室	1,044	912	132	517	453	64	369	350	19
購入	637	570	67	432	368	64	337	318	19
寄贈	407	342	65	85	85	0	32	32	0
その他	0	0	0	0	0	0	0	0	0
阿倍野医学図書館	1,003	941	62	987	845	142	813	790	23
購入	593	572	21	633	604	29	618	596	22
寄贈	227	223	4	106	77	29	91	90	1
その他	183	146	37	248	164	84	104	104	0
羽曳野図書センター	242	239	3	368	365	3	1,678	1,674	4
購入	193	190	3	278	275	3	109	105	4
寄贈	49	49	0	90	90	0	1,569	1,569	0
その他	0	0	0	0	0	0	0	0	0
りんくう図書室	97	93	4	108	98	10	126	107	19
購入	30	26	4	39	34	5	30	22	8
寄贈	67	67	0	69	64	5	96	85	11
その他	0	0	0	0	0	0	0	0	0
計	15,188	14,203	985	14,688	13,071	1,617	25,772	18,654	7,118
購入	11,177	10,888	289	10,434	9,769	665	10,786	10,408	378
寄贈	2,187	1,925	262	1,854	1,661	193	12,524	6,643	5,881
その他	1,824	1,390	434	2,400	1,641	759	2,462	1,603	859

※図書受入冊数は部局予算を含む資産図書

※図書受入冊数に視聴覚資料を含む。

※その他は製本雑誌等

表13 雑誌（冊子体）受入種類数

		2022年度			2023年度			2024年度		
		計	和	洋	計	和	洋	計	和	洋
杉本図書館		4,395	3,888	507	4,438	3,934	504	4,412	3,918	494
	購入	1,190	906	284	1,196	914	282	1,160	888	272
	寄贈	3,205	2,982	223	3,242	3,020	222	3,252	3,030	222
中百舌鳥図書館		213	190	23	274	231	43	901	831	70
	購入	172	149	23	203	162	41	277	231	46
	寄贈	41	41	0	71	69	2	624	600	24
バックナンバーセンター		33	31	2	64	53	11	—	—	—
	購入	0	0	0	3	0	3	—	—	—
	寄贈	33	31	2	61	53	8	—	—	—
B3棟分室		292	283	9	337	321	16	—	—	—
	購入	77	71	6	69	59	10	—	—	—
	寄贈	215	212	3	268	262	6	—	—	—
A4棟分室		209	202	7	277	264	13	—	—	—
	購入	83	76	7	86	74	12	—	—	—
	寄贈	126	126	0	191	190	1	—	—	—
阿倍野医学図書館		626	550	76	617	544	73	576	507	69
	購入	102	98	4	92	91	1	80	79	1
	寄贈	524	452	72	525	453	72	496	428	68
羽曳野図書センター		184	180	4	305	299	6	291	286	5
	購入	110	108	2	104	100	4	89	86	3
	寄贈	74	72	2	201	199	2	202	200	2
りんくう図書室		25	20	5	34	26	8	—	—	—
	購入	6	2	4	3	2	1	—	—	—
	寄贈	19	18	1	31	24	7	—	—	—
計		956	906	50	6,346	5,672	674	6,180	5,542	638
	購入	448	406	42	1,756	1,402	354	1,606	1,284	322
	寄贈	508	500	8	4,590	4,270	320	4,574	4,258	316

※2024年度のバックナンバーセンター、A4棟分室及びりんくう図書室の受入種類数は、すべて中百舌鳥図書館受入種類数に含む。

※B3棟分室は2023年度末閉館のため、2024年度の受入は無し。

## 2. 1. 3 利用者サービス実績

表14 館外貸出冊数

	2022年度	2023年度	2024年度
杉本図書館	60,018	70,693	64,147
学生・院生	36,992	47,105	43,805
教職員	9,885	9,680	8,759
学内者その他	1,840	2,197	1,556
学外者	11,301	11,711	10,027
中百舌鳥図書館	38,206	31,506	30,923
学生・院生	29,917	24,636	24,184
教職員	4,431	3,318	3,138
学内者その他	—	210	311
学外者	3,858	3,342	3,290
B3棟分室	1,162	178	—
学生・院生	194	84	—
教職員	929	75	—
学内者その他	—	5	—
学外者	39	14	—
A4棟分室	2,132	1,521	1,402
学生・院生	1,540	1,300	1,168
教職員	453	179	210
学内者その他	—	1	3
学外者	139	41	21
阿倍野医学図書館	9,035	9,373	9,840
学生・院生	4,856	5,040	5,877
教職員	3,414	3,563	3,316
学内者その他	151	28	65
学外者	614	742	582
羽曳野図書センター	7,079	5,623	3,374
学生・院生	6,275	5,000	2,956
教職員	655	492	392
学内者その他	—	29	3
学外者	149	102	23
りんくう図書室	451	794	498
学生・院生	396	654	453
教職員	50	139	40
学内者その他	—	0	0
学外者	5	1	5
計	118,083	119,688	110,184
学生・院生	80,170	83,819	78,443
教職員	19,817	17,446	15,855
学内者その他	1,991	2,470	1,938
学外者	16,105	15,953	13,948

※2022年度の中百舌鳥図書館、B3棟分室、A4棟分室、羽曳野図書センター及びりんくう図書室の「学外者」の値には、「学内者その他」を含む。

表15 レファレンスサービス件数（利用者別）

		2022年度	2023年度	2024年度
杉本図書館		1,494	1,384	1,123
	学生	596	653	457
	教職員	436	274	300
	その他（一般含む）	462	457	366
中百舌鳥図書館		2,082	2,058	1,871
	学生	1,179	1,358	1,173
	教職員	230	175	192
	その他（一般含む）	673	525	506
B3棟分室		146	76	—
	学生	82	47	—
	教職員	20	12	—
	その他	44	17	—
A4棟分室		215	212	213
	学生	137	178	176
	教職員	26	23	27
	その他	52	11	10
阿倍野医学図書館		2,021	1,337	1,259
	学生	592	452	470
	教職員	908	523	487
	その他（一般含む）	521	362	302
羽曳野図書センター		793	645	554
	学生	580	449	426
	教職員	44	45	43
	その他	169	151	85
りんくう図書室		45	43	26
	学生	23	14	17
	教職員	12	15	3
	その他	10	14	6
計		6,796	5,755	5,046
	学生	3,189	3,151	2,719
	教職員	1,676	1,067	1,052
	その他	1,931	1,537	1,275

表16 レファレンスサービス件数（質問別）

	2022年度	2023年度	2024年度
杉本図書館	1,494	1,384	1,123
文献所在調査	1,073	1,051	850
事項調査	160	128	146
利用指導	235	194	108
その他	26	11	19
中百舌鳥図書館	2,082	2,058	1,871
文献所在調査	680	581	600
事項調査	72	17	26
利用指導	1,330	1,460	1,245
その他	0	0	0
B3棟分室	146	76	—
文献所在調査	71	33	—
事項調査	4	0	—
利用指導	71	43	—
その他	0	0	—
A4棟分室	215	212	213
文献所在調査	123	78	86
事項調査	9	0	2
利用指導	83	134	125
その他	0	0	0
阿倍野医学図書館	2,021	1,337	1,259
文献所在調査	514	404	444
事項調査	50	40	48
利用指導	435	318	310
その他	1,022	575	457
羽曳野図書センター	793	645	554
文献所在調査	327	262	219
事項調査	48	30	14
利用指導	418	353	321
その他	0	0	0
りんくう図書室	45	43	26
文献所在調査	12	4	6
事項調査	1	2	0
利用指導	32	37	20
その他	0	0	0
計	6,796	5,755	5,046
文献所在調査	2,800	2,413	2,205
事項調査	344	217	236
利用指導	2,604	2,539	2,129
その他	1,048	586	476

表17 図書館間相互協力（図書貸借、冊数）

	2022年度		2023年度		2024年度	
	借受	貸出	借受	貸出	借受	貸出
杉本図書館	434	1,117	408	1,347	487	1,022
大学図書館	336	886	245	950	301	656
大阪府立図書館	30	11	73	52	106	55
大阪市立図書館	47	129	78	140	55	122
府内公共図書館	0	51	0	105	11	128
その他機関	21	40	12	100	11	61
海外	0	0	0	0	3	0
中百舌鳥図書館	175	374	158	317	81	311
大学図書館	69	197	82	205	40	184
大阪府立図書館	86	10	51	9	33	24
大阪市立図書館	12	33	7	19	4	19
府内公共図書館	7	126	4	75	2	78
その他機関	1	8	14	9	2	6
海外	0	0	0	0	0	0
阿倍野医学図書館	15	65	43	64	21	92
大学図書館	5	19	4	12	7	13
大阪府立図書館	2	0	14	3	4	11
大阪市立図書館	8	18	24	27	9	32
府内公共図書館	0	14	1	19	1	26
その他機関	0	14	0	3	0	10
海外	0	0	0	0	0	0
羽曳野図書センター	5	－	4	－	5	－
大学図書館	3	－	2	－	2	－
大阪府立図書館	2	－	2	－	3	－
大阪市立図書館	0	－	0	－	0	－
府内公共図書館	0	－	0	－	0	－
その他機関	0	－	0	－	0	－
海外	0	－	0	－	0	－
計	629	1,556	613	1,728	594	1,425
大学図書館	413	1,102	333	1,167	350	853
大阪府立図書館	120	21	140	64	146	90
大阪市立図書館	67	180	109	186	68	173
府内公共図書館	7	191	5	199	14	232
その他機関	22	62	26	112	13	77
海外	0	0	0	0	3	0

※2022年度及び2023年度の杉本図書館及び阿倍野医学図書館には謝絶件数を含む。

※羽曳野図書センターは図書借受サービスのみ実施

※羽曳野図書センターの大阪府立図書館との相互協力業務は中百舌鳥図書館が実施

**表18 図書館間相互協力（文献複写、件数）**

	2022年度		2023年度		2024年度	
	取寄	提供	取寄	提供	取寄	提供
杉本図書館	960	1,297	1,057	1,431	723	1,005
大学図書館	884	1,214	948	1,341	639	930
大阪市立図書館	0	10	0	6	0	3
その他機関	76	73	106	84	83	72
海外	0	0	3	0	1	0
中百舌鳥図書館	878	312	768	360	339	225
大学図書館	764	284	632	323	283	203
大阪市立図書館	1	10	0	7	0	3
その他機関	110	18	135	29	56	19
海外	3	0	1	1	0	0
阿倍野医学図書館	531	1,397	394	1,396	473	1,154
大学図書館	420	1,044	341	1,058	398	801
大阪市立図書館	0	2	0	1	0	5
その他機関	111	351	53	337	75	348
海外	0	0	0	0	0	0
羽曳野図書センター	466	856	250	725	235	695
大学図書館	372	767	205	650	185	613
大阪市立図書館	0	1	0	2	0	4
その他機関	94	88	45	73	50	78
海外	0	0	0	0	0	0
計	2,835	3,862	2,469	3,912	1,770	3,079
大学図書館	2,440	3,309	2,126	3,372	1,505	2,547
大阪市立図書館	1	23	0	16	0	15
その他機関	391	530	339	523	264	517
海外	3	0	4	1	1	0

※2022年度及び2023年度の杉本図書館及び阿倍野医学図書館には謝絶件数を含む。

**表19 学内ILL文献複写サービス件数**

受付館	2022年度	2023年度	2024年度
杉本図書館	177	301	143
中百舌鳥図書館	282	347	126
阿倍野医学図書館	117	104	53
羽曳野図書センター	160	147	136
計	736	899	458

**表20 自館文献複写サービス件数**

複写館	2022年度	2023年度	2024年度
杉本図書館	3,482	3,632	3,629
中百舌鳥図書館	398	530	380
阿倍野医学図書館	1,724	931	944
羽曳野図書センター	404	395	250
計	6,008	5,488	5,203

**表21 キャンパス間図書配送冊数**

発送館	受取館	2022年度	2023年度	2024年度
杉本図書館		1,172	2,525	2,747
	中百舌鳥図書館	271	1,582	2,037
	阿倍野医学図書館	723	492	409
	羽曳野図書センター	20	119	109
	りんくう図書室	—	176	68
中百舌鳥図書館（分室を含む）		453	1,886	2,109
	杉本図書館	122	1,379	1,687
	阿倍野医学図書館	20	233	254
	羽曳野図書センター	224	131	129
	りんくう図書室	87	143	39
阿倍野医学図書館		666	1,621	1,741
	杉本図書館	623	818	790
	中百舌鳥図書館	19	333	443
	羽曳野図書センター	24	444	478
羽曳野図書センター		395	489	563
	杉本図書館		163	217
	中百舌鳥図書館	365	189	166
	阿倍野医学図書館		113	172
りんくう図書室		31	46	77
	杉本図書館		16	27
	中百舌鳥図書館	26	23	39
	阿倍野医学図書館		0	8
計		2,717	6,567	7,237
	杉本図書館		16	27
	中百舌鳥図書館	26	23	39
	阿倍野医学図書館		0	8
羽曳野図書センター	5	7	3	

※2022年度は図書館システム統合前のため、各館から受取館へ貸出を行った冊数のみ計上。

※2023年度からは、各館より配送した図書の冊数を計上している。

※2022年度の「発送館：杉本図書館 受取館：中百舌鳥図書館」には、りんくう図書室への貸出を含む。

※2022年度の「発送館：中百舌鳥図書館（分室を含む） 受取館：杉本図書館・阿倍野医学図書館」には、分室だけではなく羽曳野図書センター・りんくう図書室からの貸出を含む。

※杉本図書館以外の館から梅田サテライト図書コーナーへの配送冊数は、「受取館：杉本図書館」に含まれている。

表22 利用案内・講習実施状況

	2022年度		2023年度		2024年度	
	件数	参加者数	件数	参加者数	件数	参加者数
講習会(初年次ゼミナール)	45	700	81	1,228	75	1,073
杉本	37	581	55	811	58	840
中百舌鳥	8	119	26	417	17	233
講習会(その他)	23	1,211	29	1,081	27	1,111
杉本	8	140	9	220	11	280
中百舌鳥	1	7	4	15	3	17
阿倍野	13	1,063	16	846	12	813
羽曳野	1	1	0	0	1	1
りんくう	0	0	0	0	0	0
データベース利用説明会	4	143	5	170	4	50
杉本	0	0	0	0	0	0
中百舌鳥	0	0	0	0	0	0
阿倍野	0	0	0	0	0	0
羽曳野	4	143	5	170	4	50
図書館ツアー(初年次ゼミナール)	71	1,003	129	1,876	125	1,804
杉本	52	821	56	819	53	790
中百舌鳥	71	1,003	73	1,057	72	1,014
図書館ツアー(その他)	7	111	12	264	6	117
杉本	2	37	4	122	2	57
阿倍野	5	74	8	142	4	60

※講習会と図書館ツアーの両方を実施した場合は、それぞれで件数と参加者をカウントしている。

表23 貴重書・特殊コレクション利用 (タイトル数)

	2022年度			2023年度			2024年度		
	計	杉本	中百舌鳥	計	杉本	中百舌鳥	計	杉本	中百舌鳥
閲覧	84	54	30	140	52	88	174	124	50
借用	13	8	5	21	7	14	4	4	0
複製	46	43	3	86	33	53	99	63	36
掲載	28	15	13	41	7	34	17	4	13
翻刻	7	5	2	6	1	5	2	1	1
放映	0	0	0	1	0	1	0	0	0
展示	4	4	0	11	5	6	3	3	0
画像データ借用(閲覧のため)	0	0	0	3	0	3	1	0	1
合計	182	129	53	309	105	204	300	199	101

※借用は、その他目的(例えば展示)のために貸出をした場合、借用1かつ展示1とカウントする。

## 2. 1. 4 電子情報利用状況

表24 電子ジャーナル

(全学経費購入タイトル フルテキストダウンロード数、アルファベット順、五十音順)

タイトル		2022年		2023年		2024年	
		ダウンロード数	タイトル数	ダウンロード数	タイトル数	ダウンロード数	タイトル数
パッケージ	ACS	165,153	64	165,335	66	171,137	68
	Annual Reviews Complete collection	2,624	51	3,012	51	1,842	51
	APS	18,368	11	21,020	11	22,026	11
	CINAHL Plus with Full text	324	740	408	720	510	740
	EBSCO Academic Search Premier	1,421	4,700	1,483	4,700	1,503	4,700
	Elsevier Science Direct Freedom collection	322,017	2,256	378,506	2,256	396,145	2,273
	IEEE ASPP Online	11,114	226	13,702	226	13,177	190
	Nature (16誌)	49,436	16	46,710	16	52,723	16
	ProQuestCentral	4,905	27,000	5,839	25,000	7,635	25,000
	RSC GOLD	39,963	40	35,533	40	36,540	40
	SpringerLink	93,208	2,264	92,065	2,237	110,063	2,276
	Wiley Online Library	141,256	1,433	135,203	1,430	140,107	1,367
	医書.jpオールアクセス	32,705	95	51,770	96	52,900	112
	日経BP記事索引サービス	10,212	57	9,287	57	7,906	57
	メディカルオンライン	53,510	-	56,459	-	52,859	-
計	946,216	38,953	1,016,332	36,906	1,067,073	36,901	
個別ルタ	Science	12,546	1	12,913	1	14,292	1
	PNAS (Proceedings of the National Academy of Sciences)	8,186	1	8,215	1	7,319	1
	計	20,732	2	21,128	2	21,611	2
合計		966,948	38,955	1,037,460	36,908	1,088,684	36,903

表25 データベース (全学経費購入タイトル アクセス件数)

タイトル	2022年	2023年	2024年
CINAHL Plus with Full Text	2,619	1,661	1,775
Cochrane Library Online	1,030	1,277	2,258
JapanKnowledge	9,787	12,099	10,325
MathSciNet	13,008	25,057	33,730
SciFinder Academic	131,862	136,979	113,612
Scopus	352,922	681,049	448,163
WebOYA-bunko(大宅社一文庫雑誌記事索引)	155	150	84
Westlaw Japan	13,906	19,420	38,660
Westlaw Next	1,455	1,164	1,027
メディカルオンラインイーブックス	-	3,004	5,770
朝日新聞クロスサーチ	6,380	8,237	6,466
医中誌Web	54,178	58,558	57,853
化学書資料館	37,190	46,121	37,780
日経テレコン21	8,176	8,626	8,594

**表26 電子ブック（タイトル数）**

	2022年	2023年	2024年
和書	3,136	3,660	4,431
洋書	20,986	21,259	21,496
計	24,122	24,919	25,927

**表27 電子ブック（プラットフォーム別利用件数）**

主な電子ブック	2022年	2023年	2024年
AMS Books Online	499	397	513
Cambridge Core	653	1,704	407
De Gruyter ebook complete	489	193	191
EBSCOhost Ebooks Collection	2,213	2,194	2,802
Elsevier Science Direct	2,384	2,420	2,768
Kinokuniya Digital Library(KinoDen)	3,716	10,758	18,768
LWW(Ovid)	130	16	11
Maruzen eBook Library	6,203	5,765	10,100
Oxford Academic	169	380	399
ProQuest Ebook Central	476	416	323
Springer Link	4,036	4,082	8,931
Wiley-Blackwell	964	945	575
計	21,932	29,270	45,788

## 2. 2 学術情報リポジトリ統計

**表28 コンテンツ登録数（各年度末累積数）**

資源タイプ	2022年度末	2023年度末	2024年度末
学位論文	2,230	2,379	2,520
修士論文（梗概）	638	702	701
紀要論文	22,555	22,651	23,002
学術雑誌論文	1,486	1,769	2,288
一般雑誌記事	754	819	858
教材	473	474	474
図書、図書の章	340	345	365
プレプリント	250	251	251
会議発表論文	55	76	112
研究報告書	83	90	95
学会発表資料	35	35	36
学内刊行物	1,541	1,546	1,575
その他	722	783	911
計	31,162	31,920	33,188
当年度登録数	1,090	758	1,268

**表29 アクセス数**

	2022年度	2023年度	2024年度
閲覧	245,528	613,566	804,887
ダウンロード	457,140	809,037	1,501,635

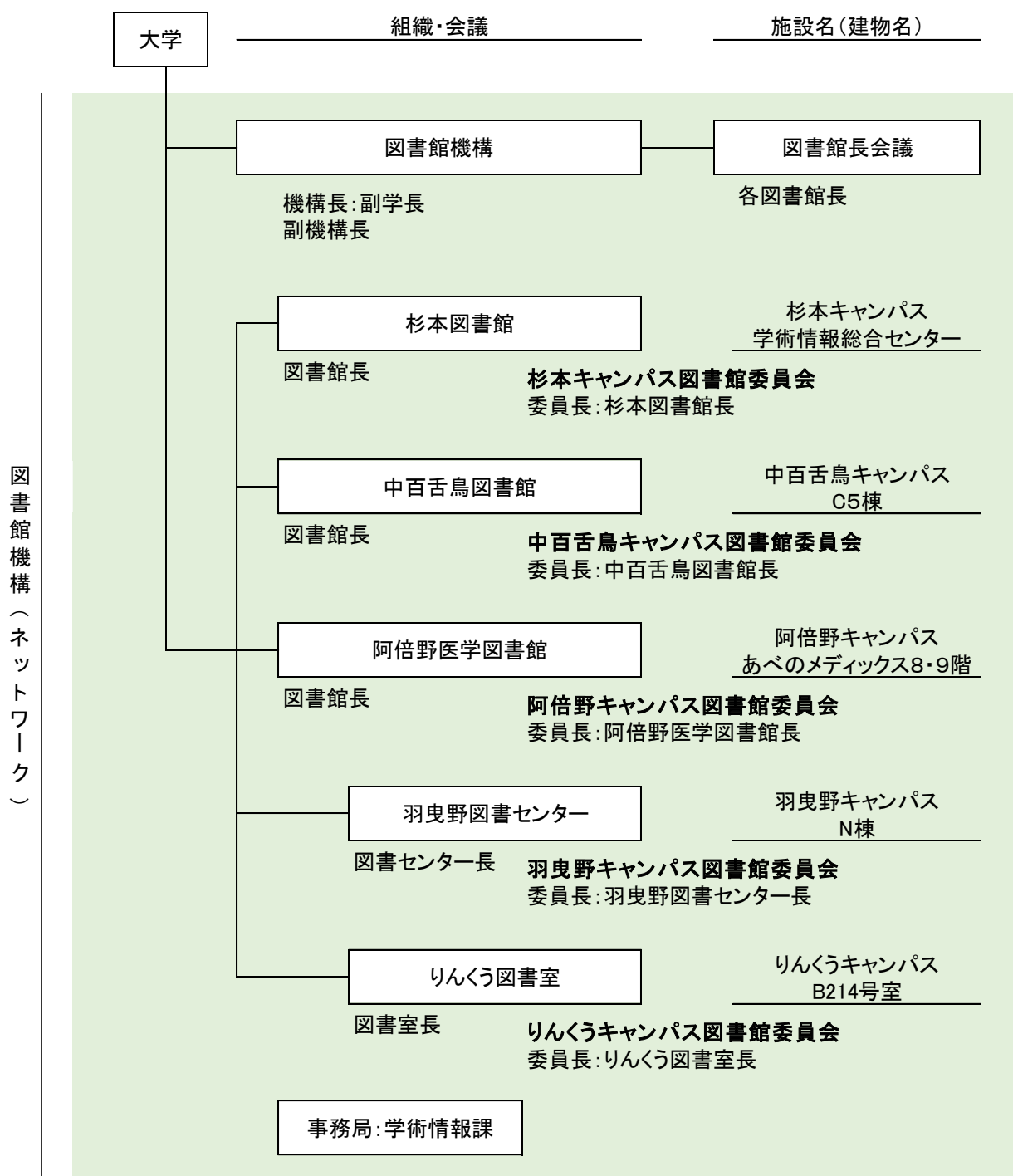
### 3 組織

#### <概況>

図書館機能の有効な活用と発展を図ることにより、大学における研究及び教育に対する使命を十分に果たせるようにするため、大阪公立大学にネットワーク型の大阪公立大学図書館機構を設置した。

また、各キャンパスには杉本図書館、中百舌鳥図書館、阿倍野医学図書館、羽曳野図書センター、りんくう図書室の5つの拠点図書館を置き、それぞれの図書館等の特質を活かした運営を行った。

#### 3. 1 図書館機構図（組織・会議体）



2022年度～2024年度  
大阪公立大学図書館年報

2025年7月1日 発行  
編集 学術研究支援部学術情報課  
発行 大阪公立大学図書館機構