

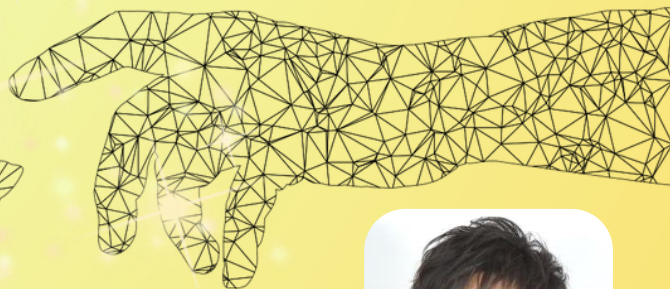
脳卒中後に生じる 手の運動麻痺に対する 治療法の今



—脳卒中にならないための
予防も含めて—

2023年 2月 9日(木)

18:30~20:30(受付18:00~)



カタリスト 竹林 崇
Takashi Takebayashi

大阪公立大学医学部
リハビリテーション学科
作業療法学専攻 教授
研究分野：脳卒中リハビリテーション



脳卒中を発症された患者さんの約80%で、片側の手と足に運動麻痺を有する方がいらっしゃいます。特に手の運動麻痺はなかなか治療が難しいと言われてきました。しかし、2000年以降の20年間で大きくリハビリテーションが進歩したことから、昔は難しかった脳卒中後に生じる手の運動麻痺に対する治療が可能となる患者さんが増えています。

今回は、脳卒中後に生じる手の運動障害に対する治療法の今を伝えるとともに、脳卒中にならないための予防策についてもお話しします。

※新型コロナウイルス感染拡大の状況により、本アカデミックカフェは変更または中止となる可能性があります。

アカデミック
カフェとは？

「本を通じて人と出会う」「自ら主体となって活動する」「ほかの会員との交流を大切に」という活動趣旨のもと、「まちと人」「人と人」とをつなぐ新しいコミュニティの創造を目指している「まちライブラリー@大阪公立大学」で、大阪公立大学教員が、通常の講演や授業とは雰囲気を変えて自身の研究やライフワークを紹介するイベントです。

定員

15名

(申込者多数の場合は抽選、
締切日に定員に達していない場合は
定員に達するまで募集)

参加費

無料

会場

まちライブラリー@大阪公立大学

大阪市浪速区敷津東2丁目1番41号
南海なんば第1ビル大阪公立大学I-siteなんば3階

持ち物

以下のテーマに沿った本

テーマ：「脳卒中」「リハビリテーション」「予防」に関わるものなど

◇上記以外でもオススメの本があればお持ちください。 ◇本を用いた自己紹介の時間があります。
◇皆様に寄贈していただいた本を集めてまちライブラリー内にコーナーを作りますが、寄贈は任意です。

申込方法

大阪公立大学Webサイトまたは
右記二次元コード「申込フォーム」から
申し込みください。

大阪公立大学 公開講座

検索



締切日

1月29日(日)

主催

大阪公立大学 社会連携課

gr-shak-machilib@omu.ac.jp

問合せ先

TEL 06-7656-0441 FAX 072-254-6271

(I-siteなんば事務所内)

☎ 電話でお問い合わせの際は「アカデミックカフェについて」とお伝えください。

