

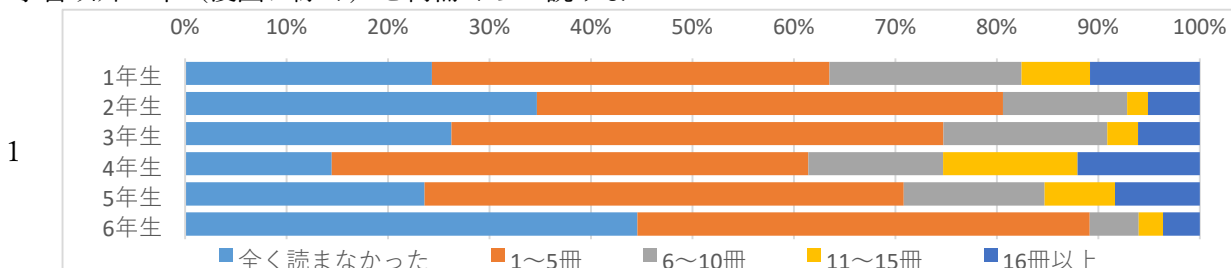
# 2019年度を振り返っての学生生活アンケート

※記名式調査

	実施日	対象者数	回答者数	回答率
1年生	2020年4月（メールで依頼）	104	74	71.2%
2年生	2020年1月6日	102	98	96.1%
3年生	2020年1月6日	103	99	96.1%
4年生	2019年12月13日	84	83	98.8%
5年生	2020年4月（メールで依頼）	102	72	70.6%
6年生	2020年1月29日	92	83	90.2%

## A. 学生生活の豊かさについて

1. 医学書以外の本（漫画は除く）を何冊くらい読みましたか

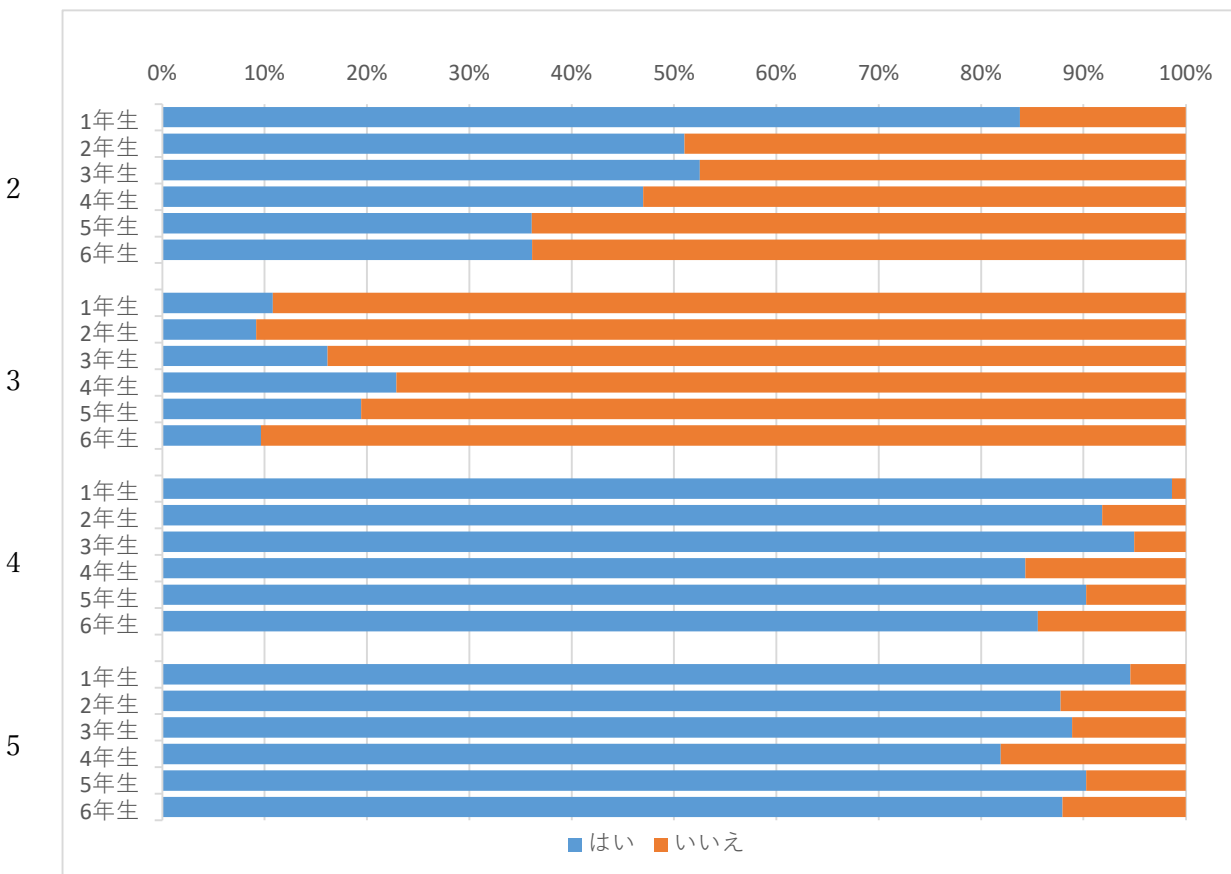


2. 医学部以外の市大学部生との交流はありましたか

3. ボランティア活動を行いましたか

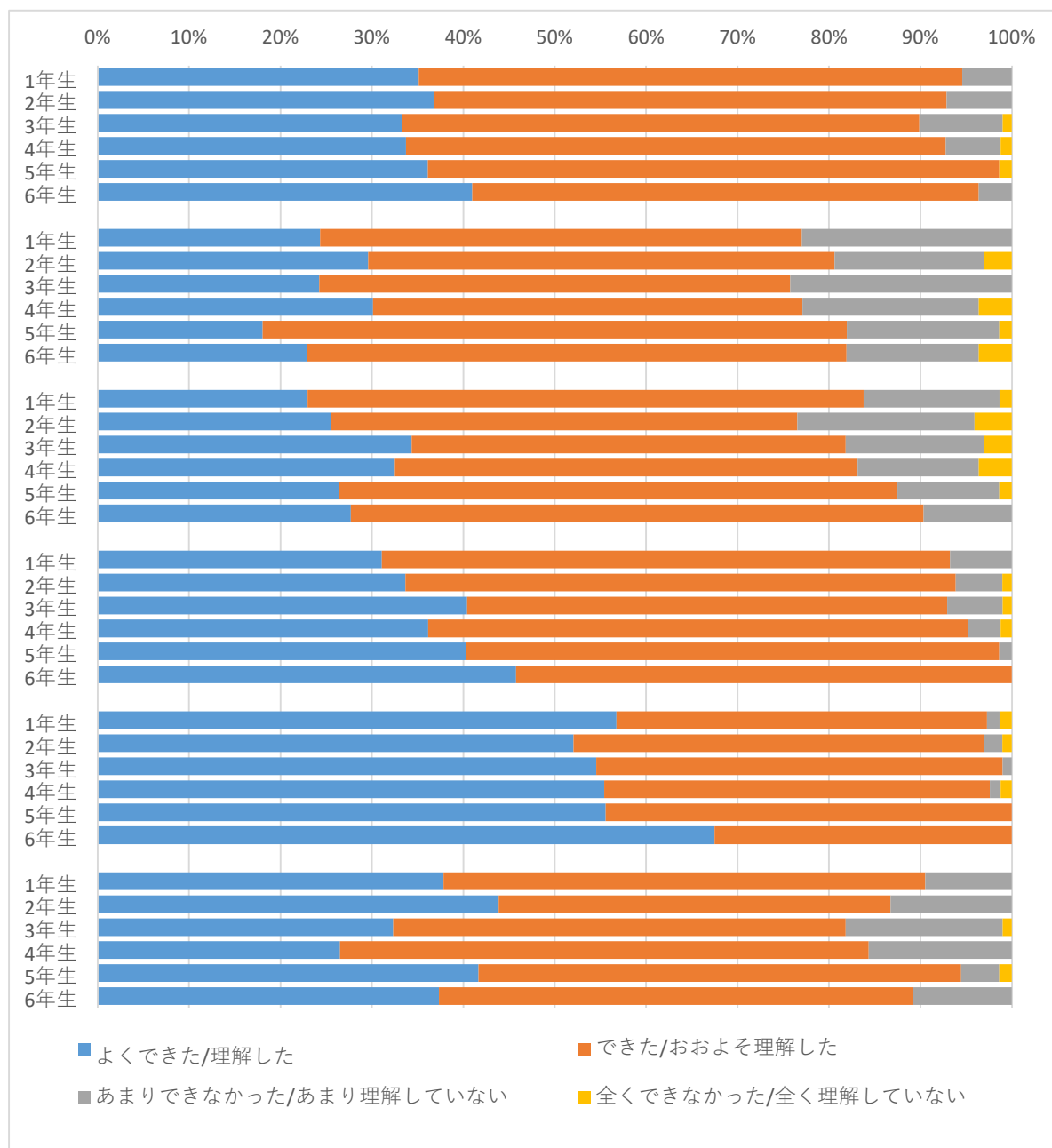
4. 大学以外のコミュニティー（仲間）を持っていますか

5. 悩み事を相談できる親友はいますか



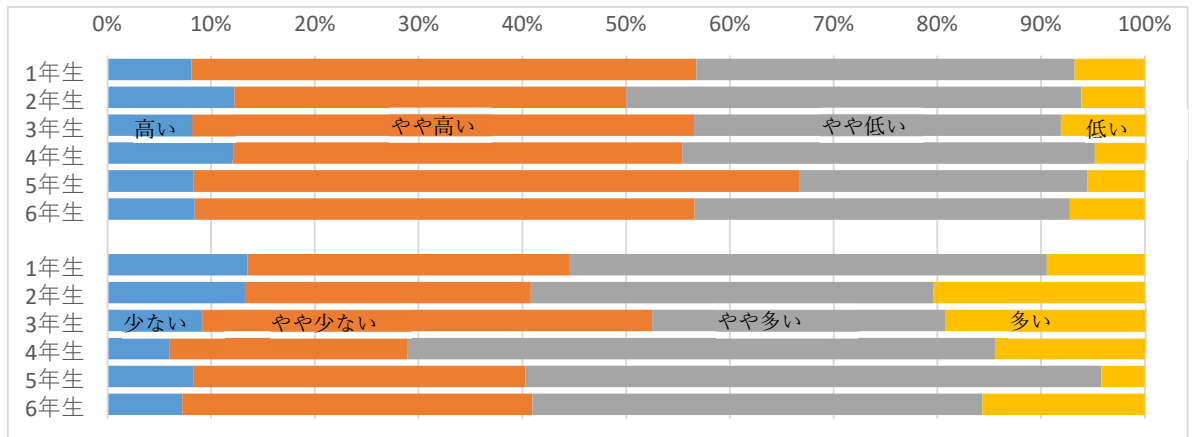
## B.学生の自己評価・自己分析

1. 対面でのコミュニケーション
2. 電話でのコミュニケーション
3. メールでのコミュニケーション
4. 礼儀作法・挨拶
5. SNS におけるマナー
6. 期日やルールを守る（時間管理も含む）



7. 処理能力

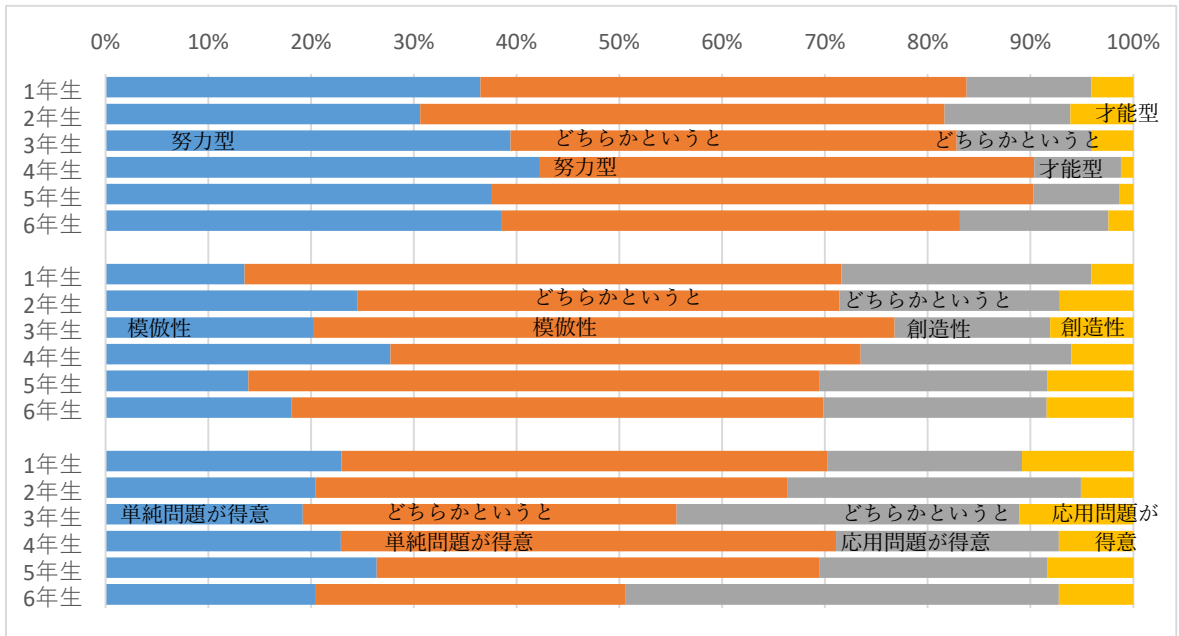
8. ケアレスミスの多さ



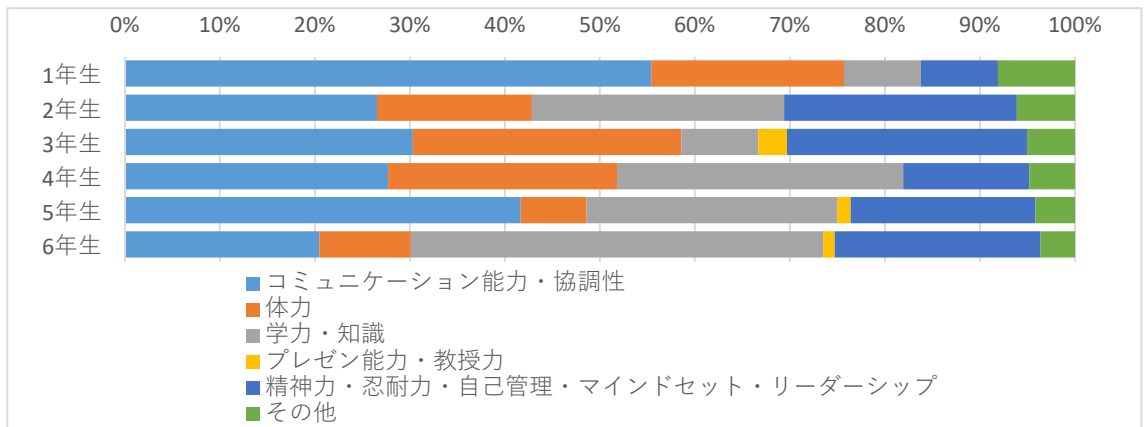
9. 努力型か才能型か

10. 模倣性か創造性か

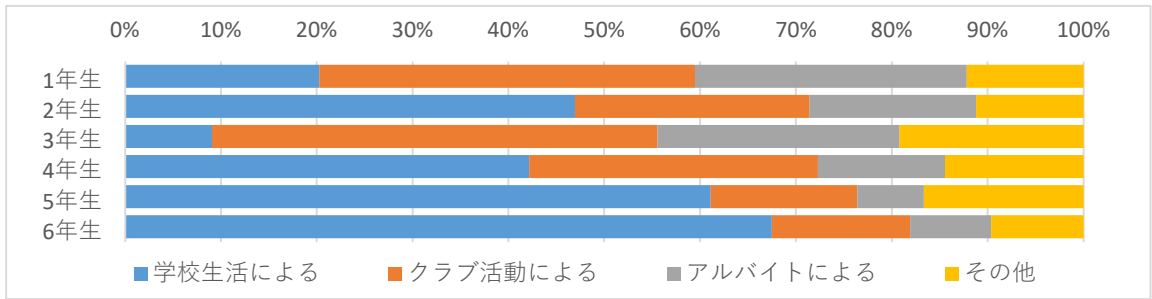
11. 得意な問題パターン



12. この1年で自分が一番成長したと思う点



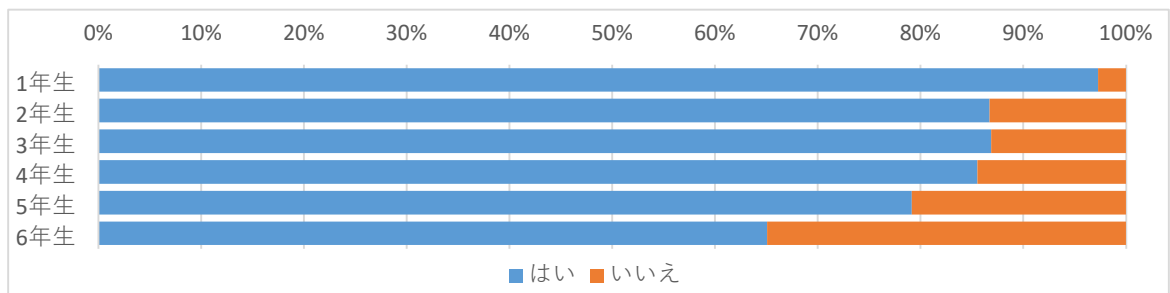
### 13. 12 で回答したその要因について



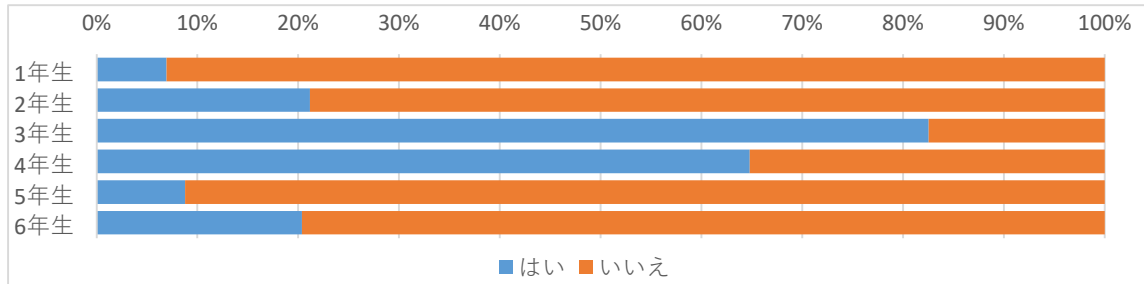
## C. 生活全般について

### 1. クラブ活動について

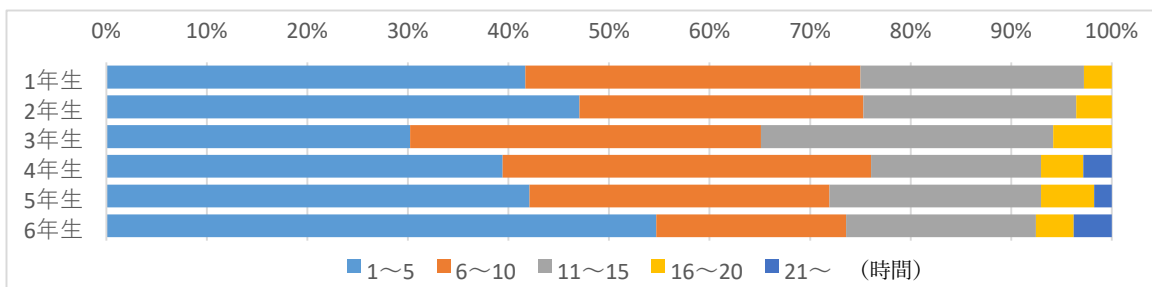
・クラブ、サークル活動をしていましたか



・役職についていましたか

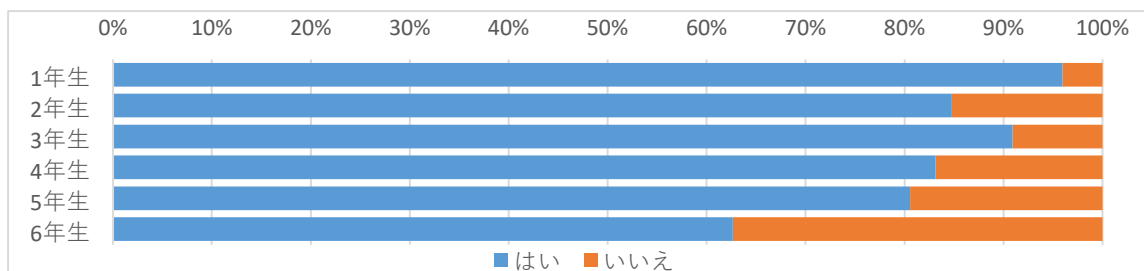


・1週間当たりの平均活動時間

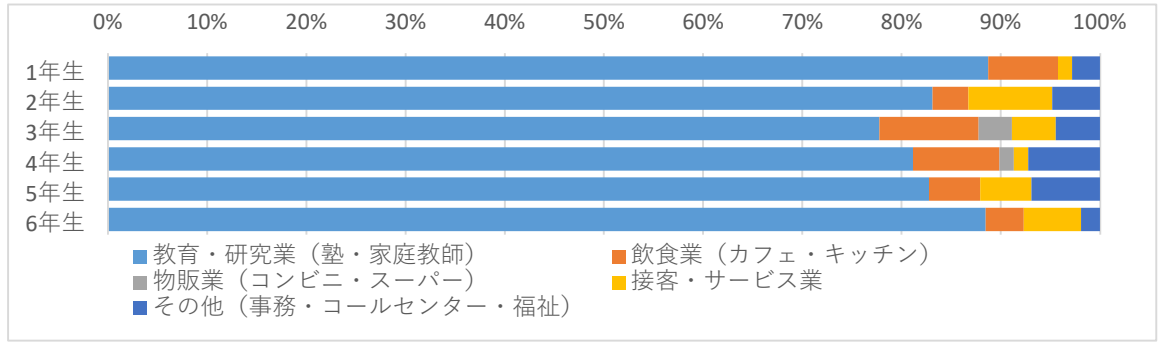


### 2. アルバイトについて

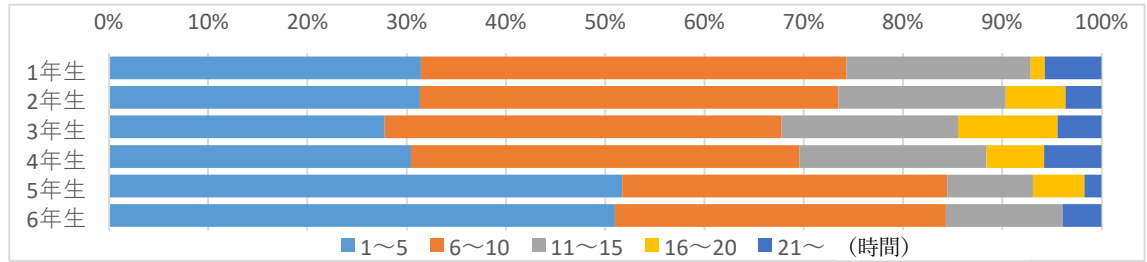
・アルバイトをしていましたか



・アルバイトの業種



・1週間当たりの平均アルバイト時間



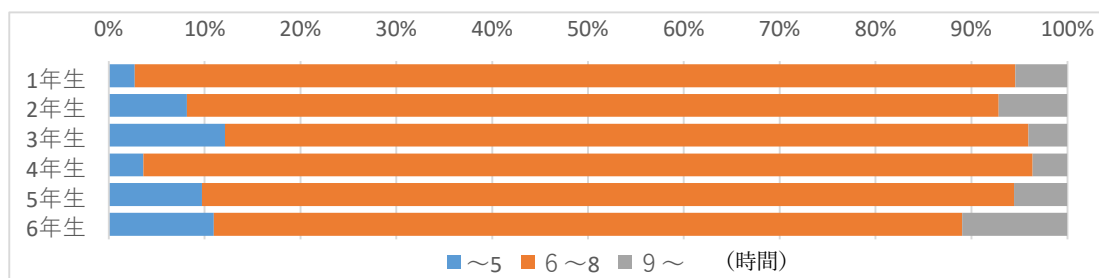
・アルバイトの時間帯 (複数回答)

	平日			休日		
	22時~9時	9時~17時	17時~22時	22時~9時	9時~17時	17時~22時
1年生	6	9	65	5	34	29
2年生	4	5	80	4	44	39
3年生	5	10	84	6	46	38
4年生	1	7	68	2	32	30
5年生	2	1	51	4	26	20
6年生	3	6	44	0	22	29

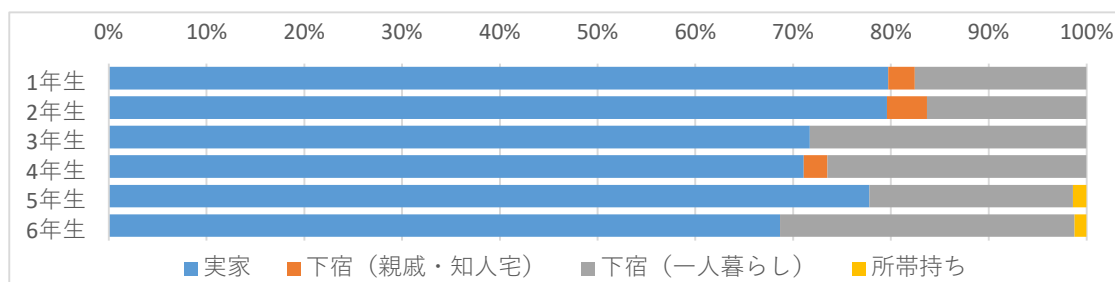
・アルバイトの目的 (複数回答)

	学費	娯楽	クラブ・サークル	生活費	貯蓄	その他
1年生	3	49	19	20	42	7
2年生	10	54	25	29	38	9
3年生	7	71	46	39	47	6
4年生	10	50	29	30	24	4
5年生	8	40	23	24	17	5
6年生	8	33	12	24	12	4

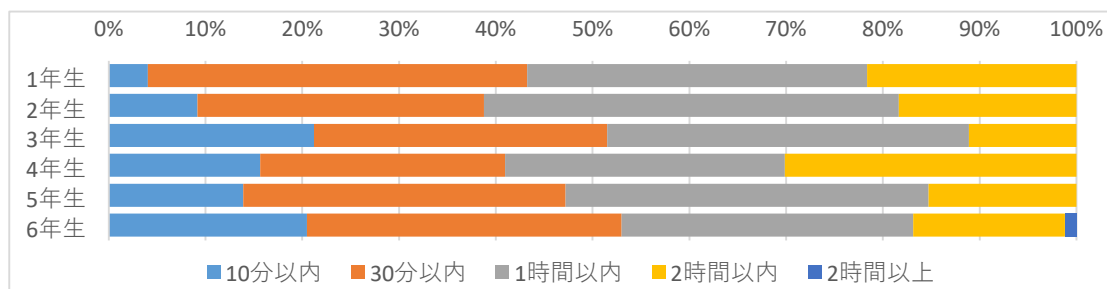
### 3. 平均睡眠時間



### 4. 居住環境



### 5. 通学時間



- 6. テレビ視聴に費やした時間（1週間あたり）
- 7. 動画視聴に費やした時間（1日あたり）
- 8. ゲームに費やした時間（1日あたり）
- 9. SNSに費やした時間（1日あたり）

