

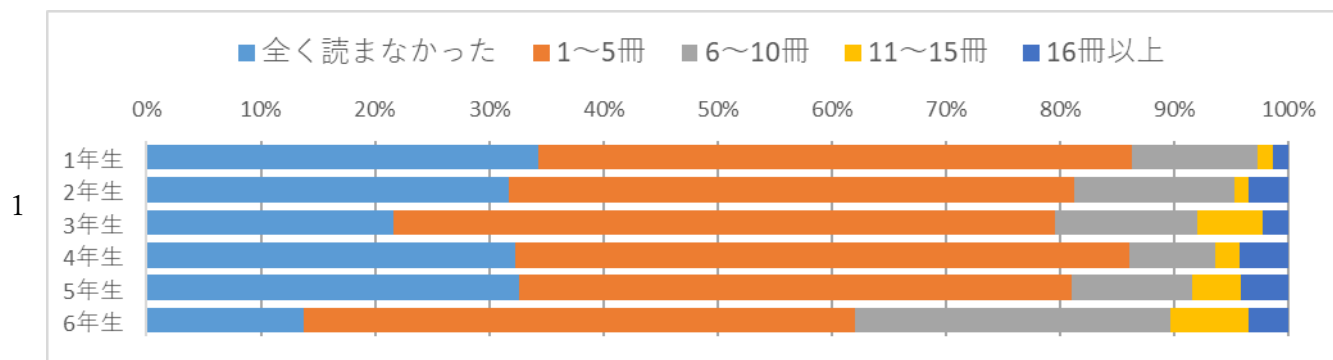
2022年度を振り返っての学生生活アンケート

※記名式調査

	実施日	対象者数	有効回答数	回答率
1年生	2023年4月4日	100	73	73.0%
2年生	2023年1月5日	92	85	92.4%
3年生	2023年1月5日	97	88	90.7%
4年生	2022年12月2日	104	93	89.4%
5年生	2022年12月16日	102	95	93.1%
6年生	2023年2月（メールで依頼）	97	29	29.9%

A. 学生生活の豊かさについて

1. 医学書以外の本（漫画は除く）を何冊くらい読みましたか

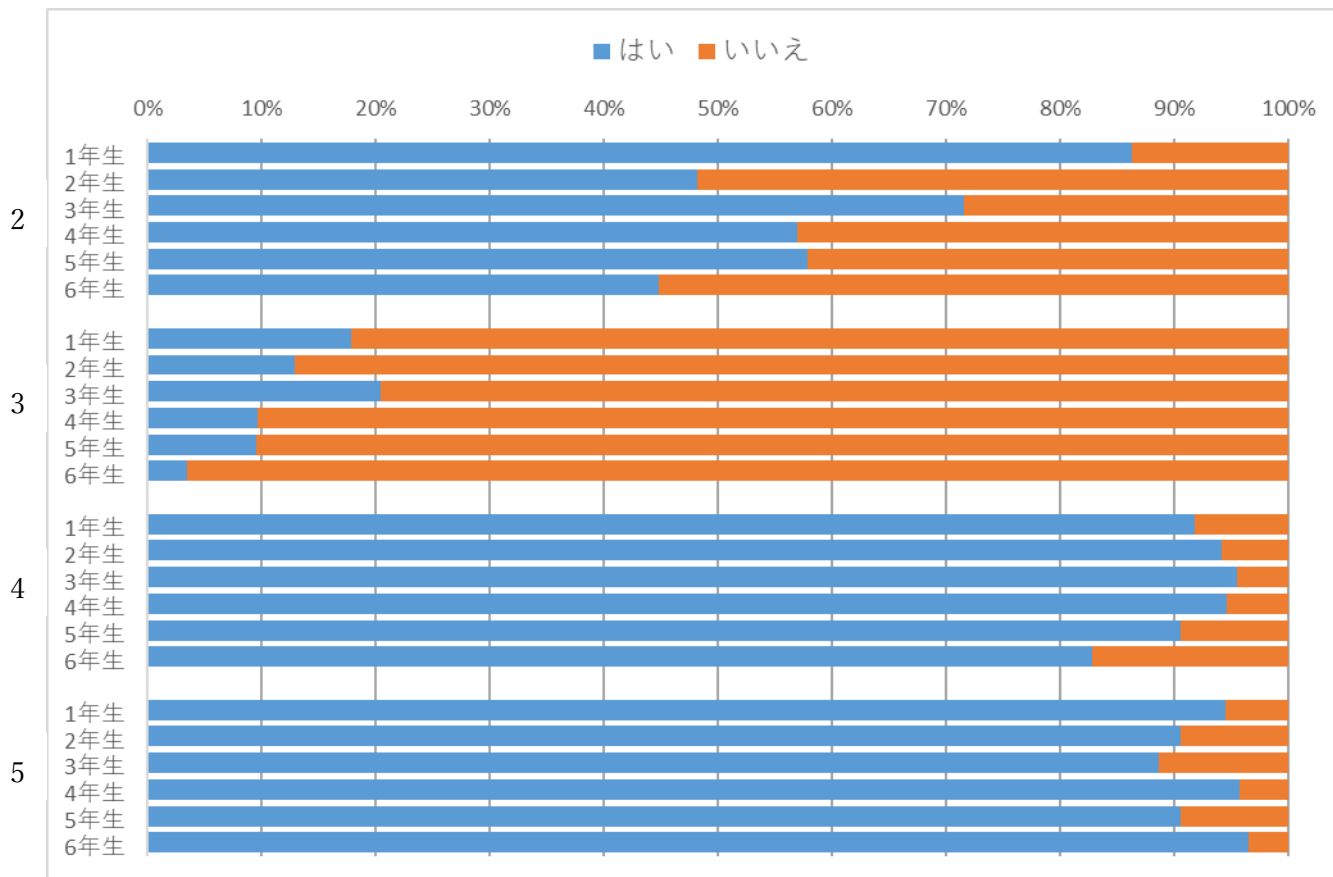


2. 医学部以外の市大学部生との交流はありましたか

3. ボランティア活動を行いましたか

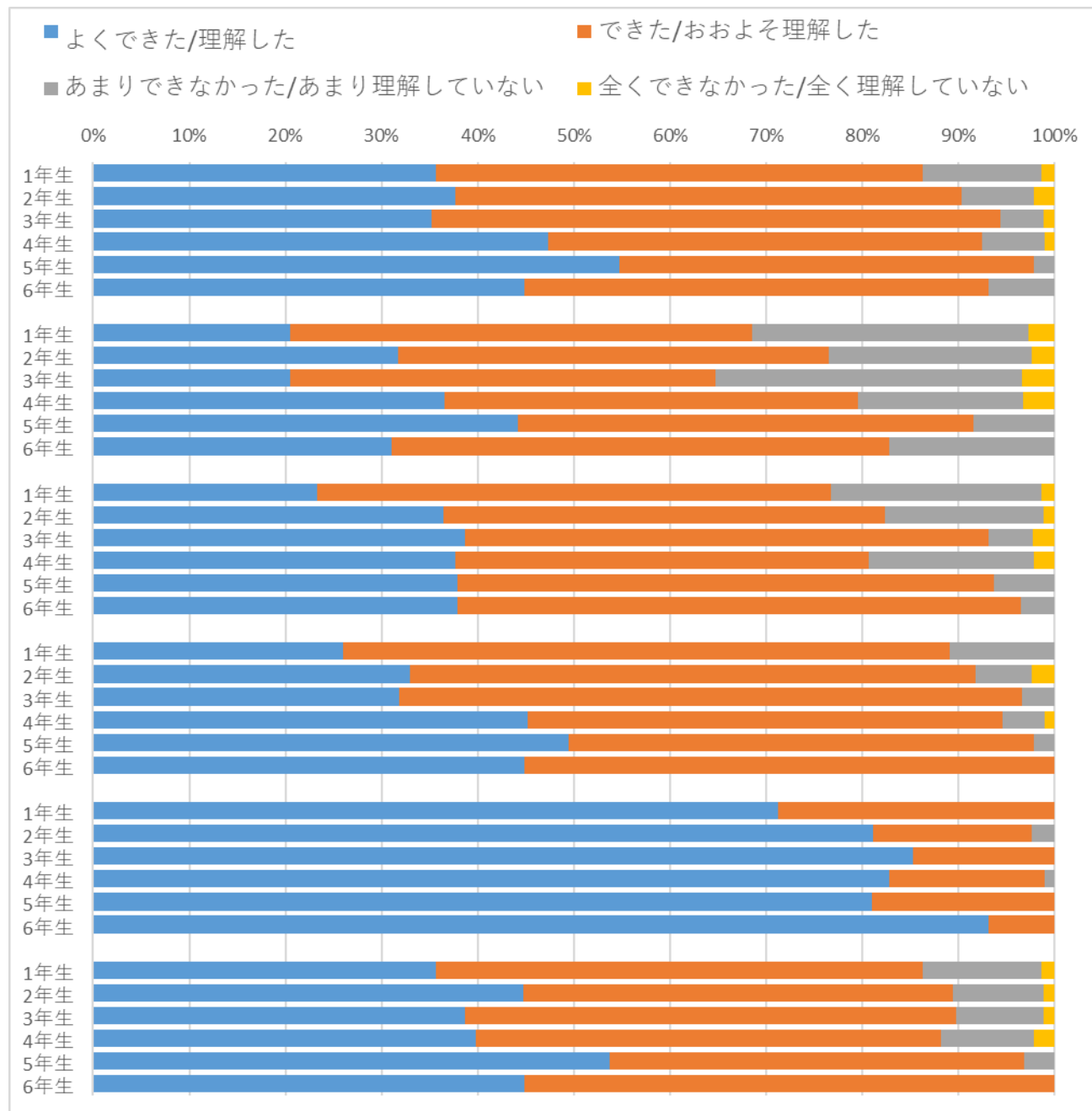
4. 大学以外のコミュニティー（仲間）を持っていますか

5. 何かあれば相談できる親友はいますか



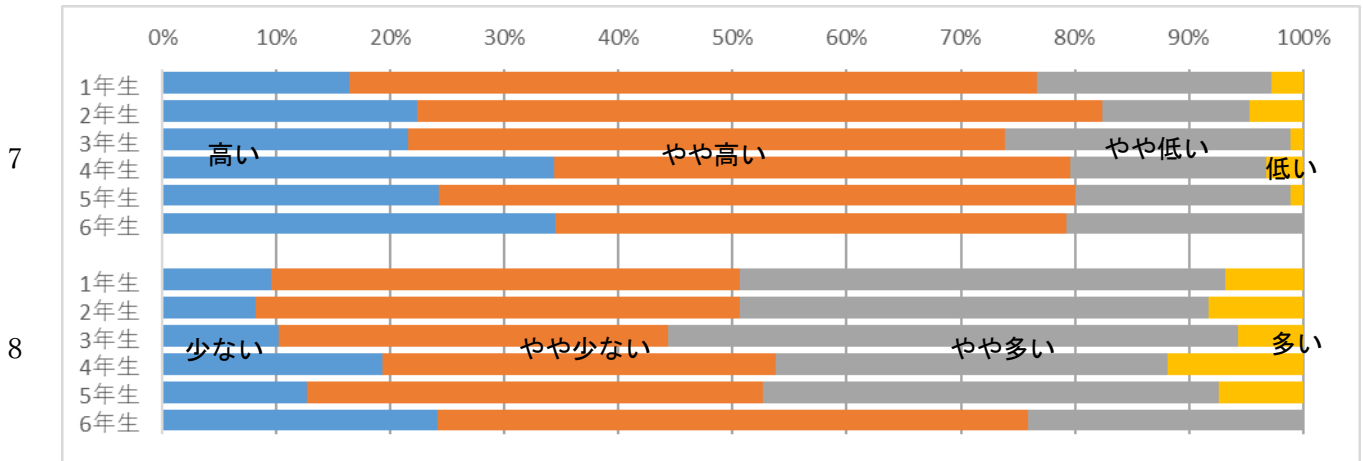
B.学生の自己評価・自己分析

1. 対面でのコミュニケーション
2. 電話でのコミュニケーション
3. メールでのコミュニケーション
4. 礼儀作法・挨拶
5. SNS におけるマナー
6. 期日やルールを守る（時間管理も含む）



7. 処理能力

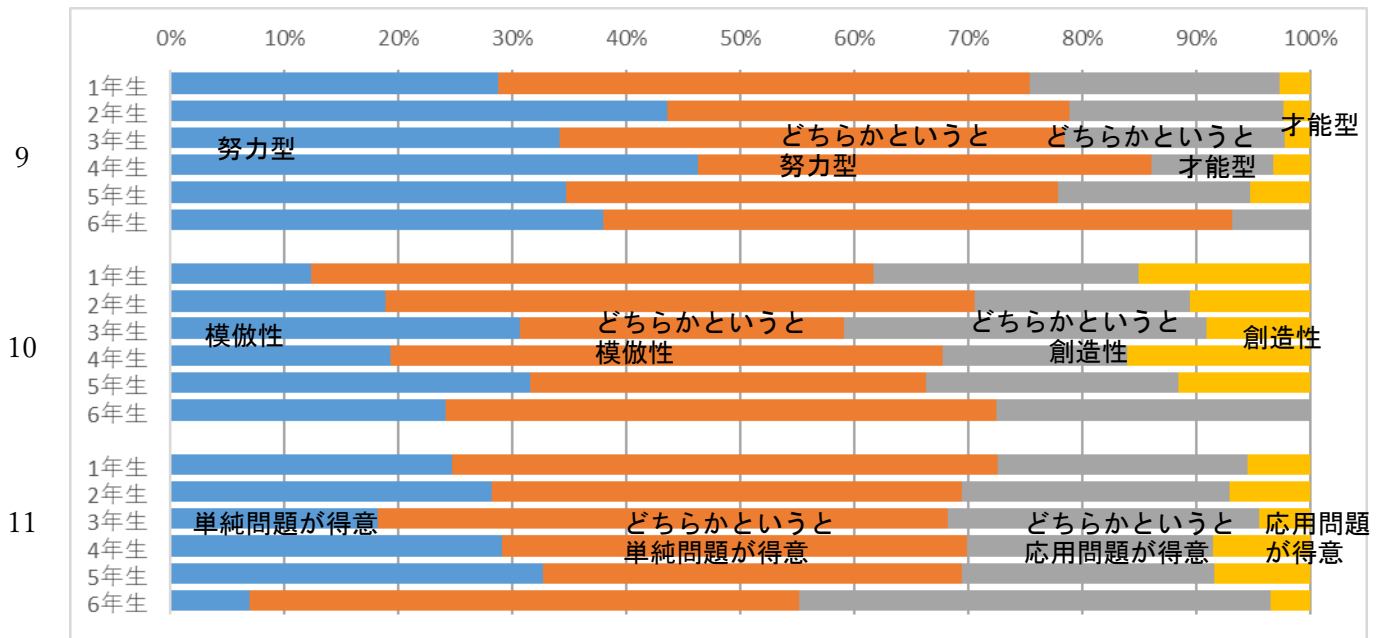
8. ケアレスミスが多さ



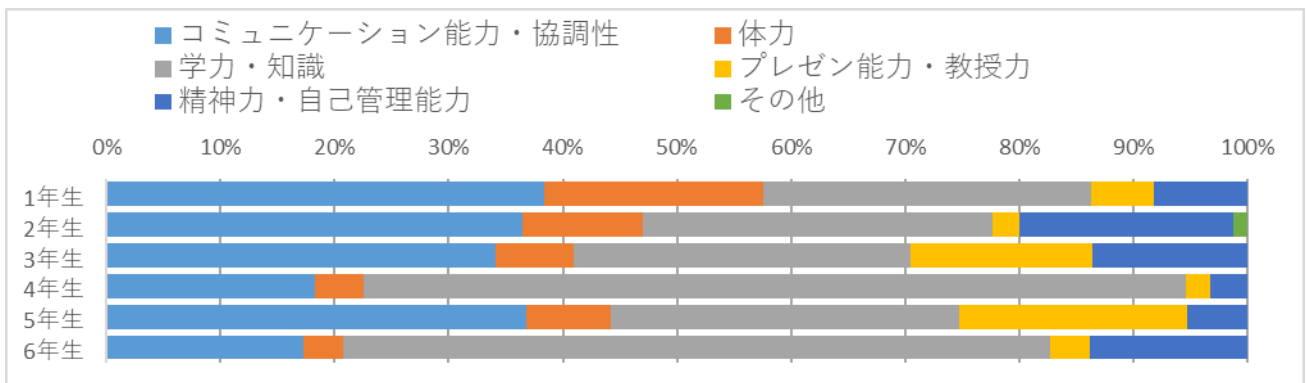
9. 努力型か才能型か

10. 模倣性か創造性か

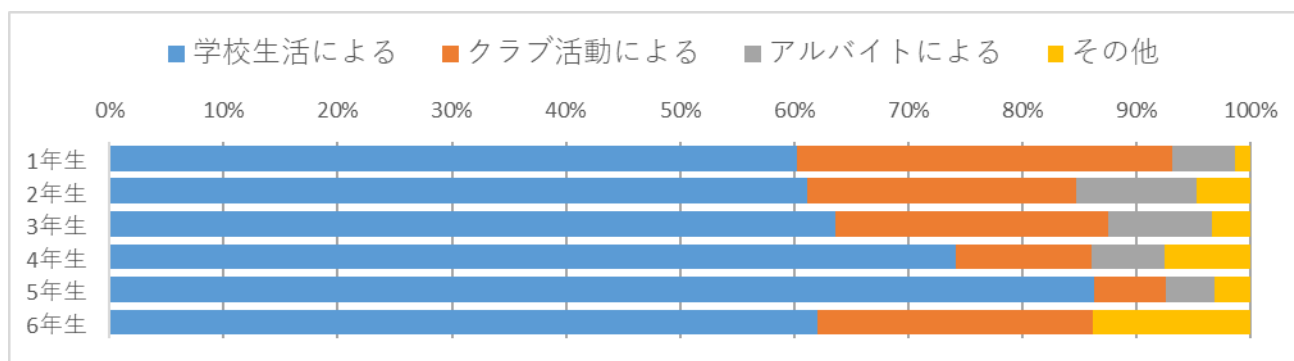
11. 得意な問題パターン



12. この1年で自分が一番成長したと思う点



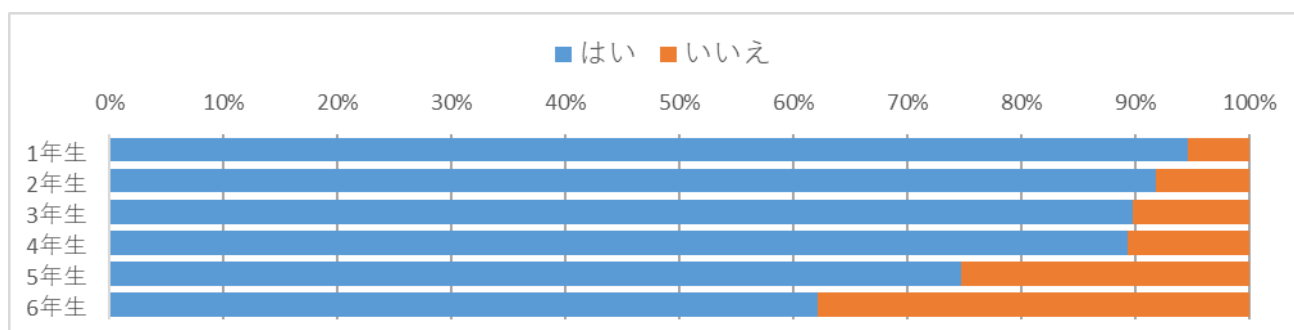
13. 12 で回答したその要因について



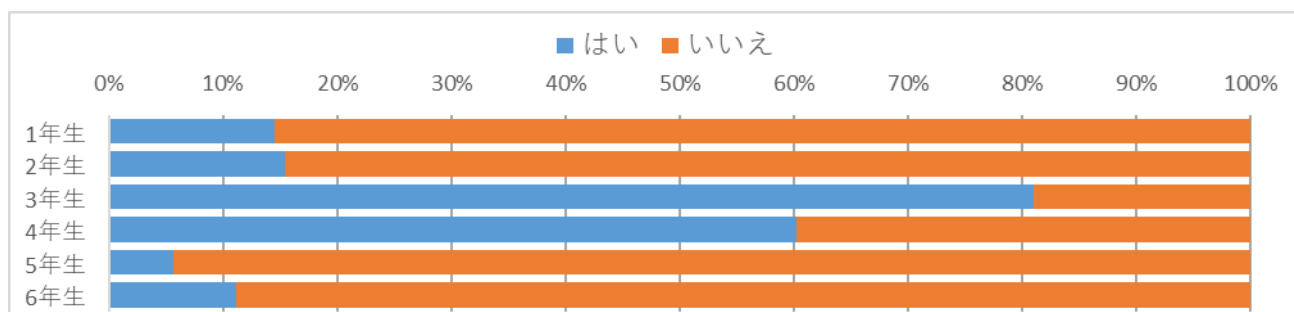
C. 生活全般について

1. クラブ活動について

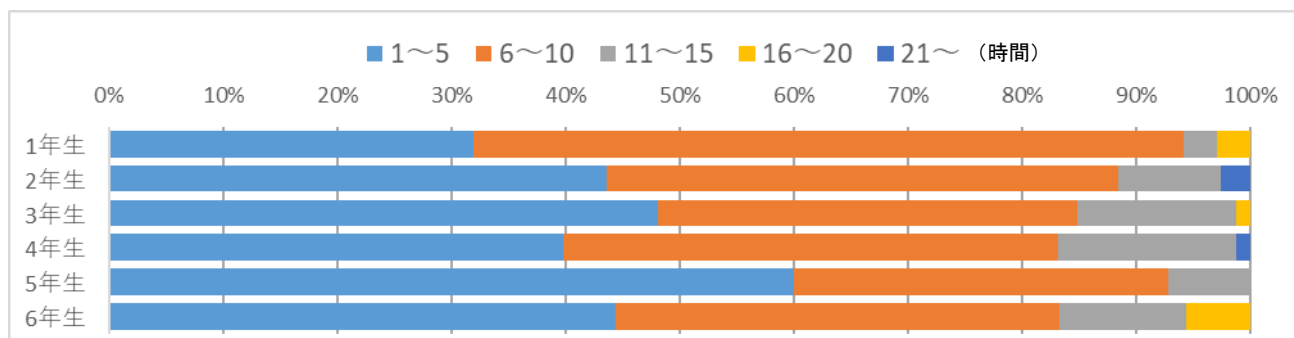
・クラブ、サークル活動をしていましたか



・役職についていましたか

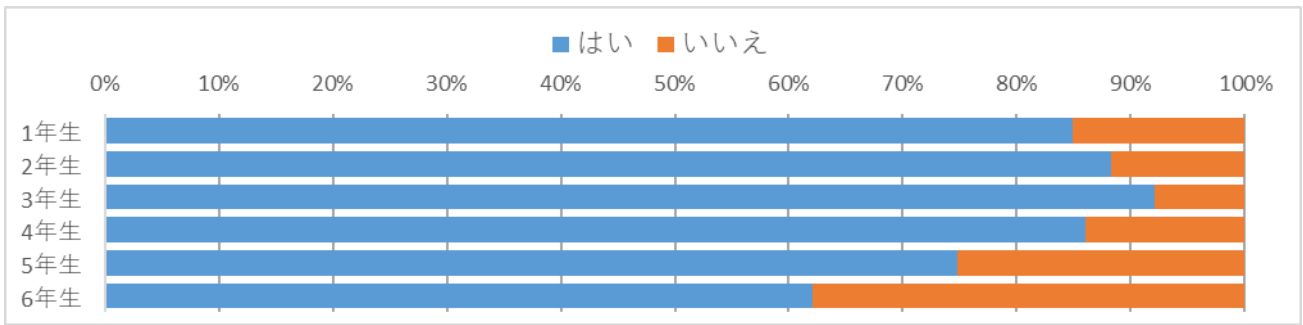


・1週間当たりの平均活動時間

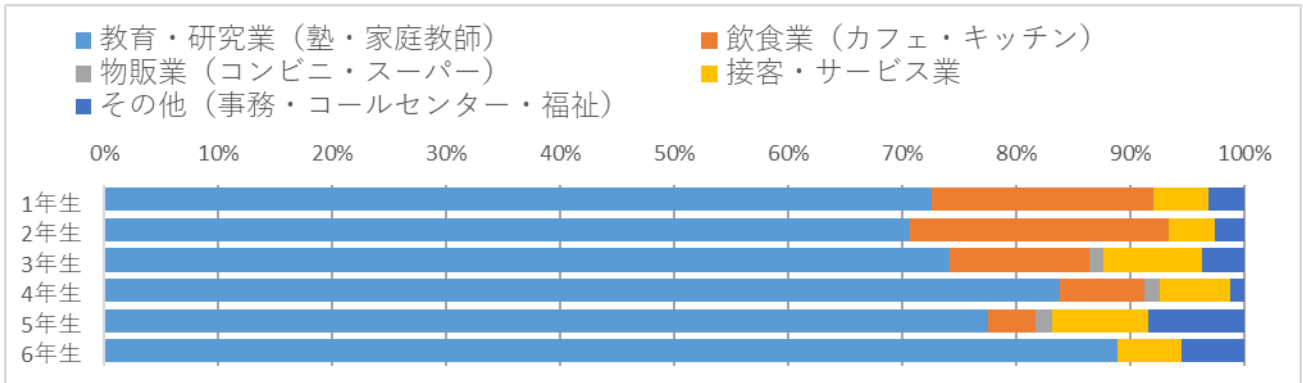


2. アルバイトについて

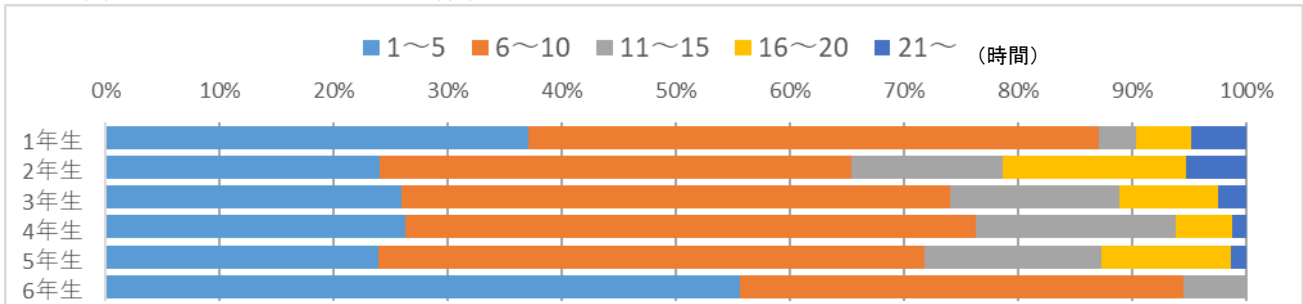
・アルバイトをしていましたか



・アルバイトの業種



・1週間当たりの平均アルバイト時間



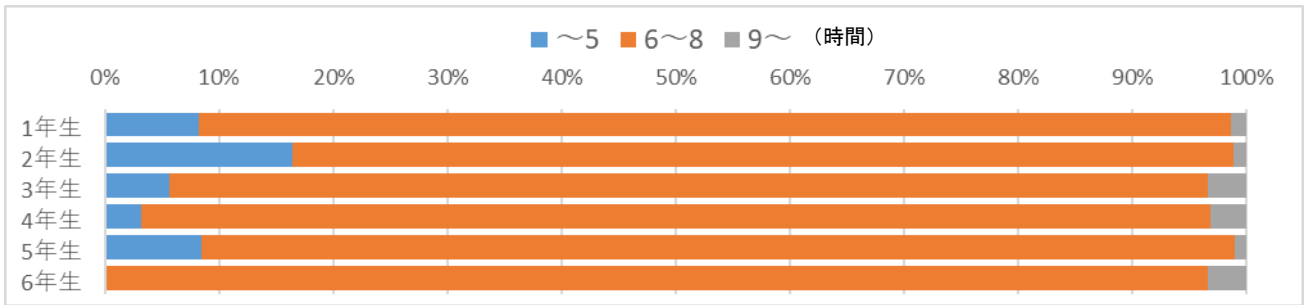
・アルバイトの時間帯 (複数回答)

	平日			休日		
	22時~9時	9時~17時	17時~22時	22時~9時	9時~17時	17時~22時
1年生	6	8	53	4	32	27
2年生	9	4	67	6	33	35
3年生	8	5	69	6	41	33
4年生	7	9	73	5	36	34
5年生	6	5	67	4	36	33
6年生	0	1	17	0	4	3

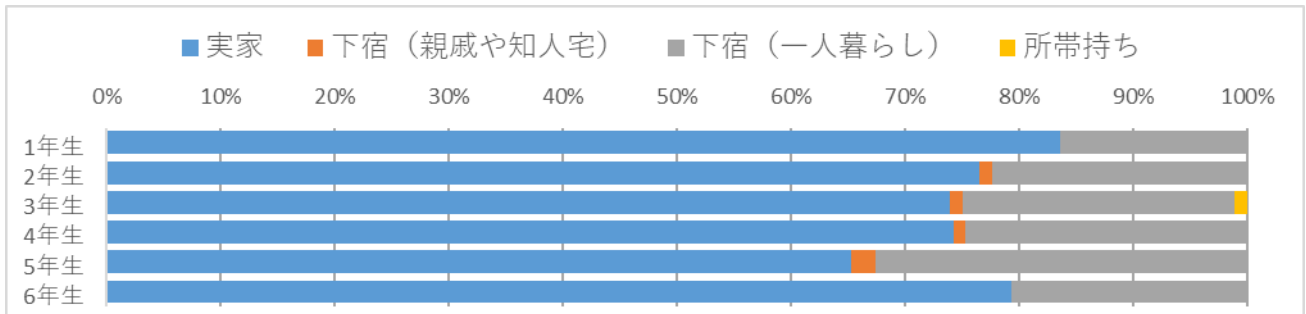
・アルバイトの目的 (複数回答)

	学費	娯楽	クラブ・サークル	生活費	貯蓄	その他
1年生	4	46	20	19	27	5
2年生	9	56	15	18	35	9
3年生	7	62	25	33	29	9
4年生	12	62	22	28	32	3
5年生	15	60	26	31	27	1
6年生	2	15	4	7	6	3

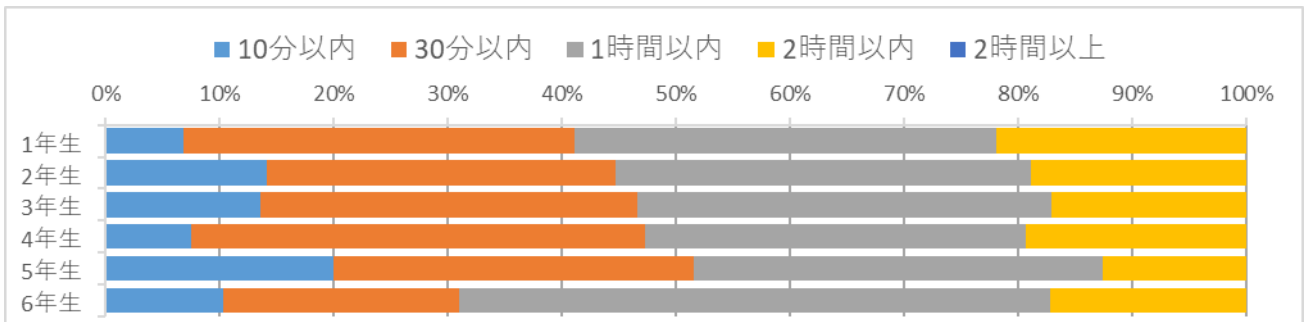
3. 平均睡眠時間



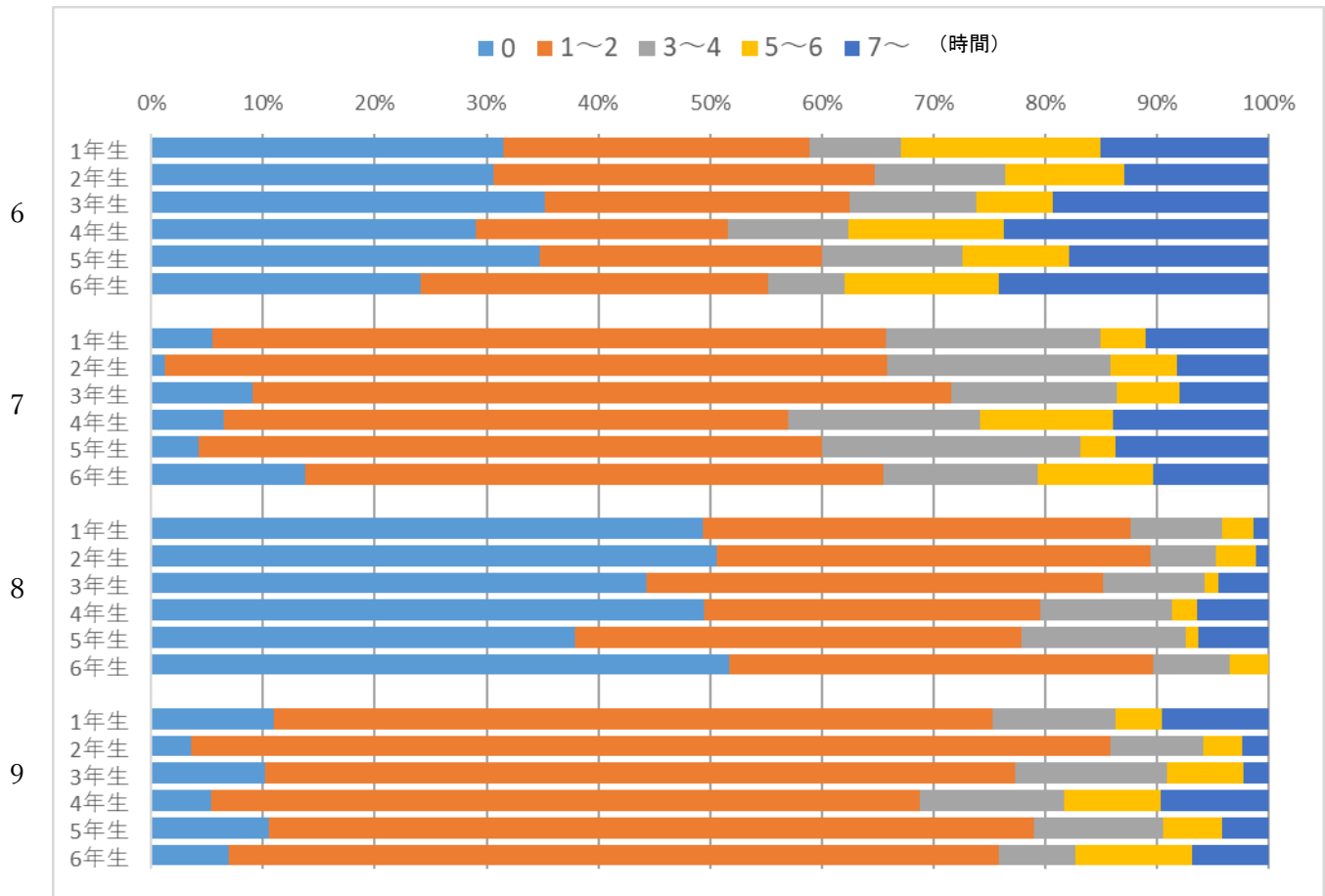
4. 居住環境



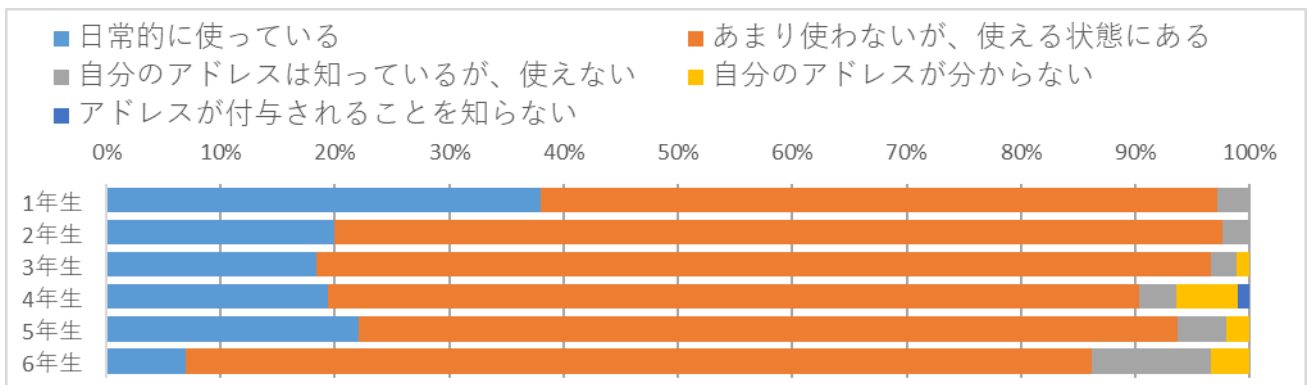
5. 通学時間



- 6. テレビ視聴に費やした時間（1週間あたり）
- 7. 動画視聴に費やした時間（1日あたり）
- 8. ゲームに費やした時間（1日あたり）
- 9. SNSに費やした時間（1日あたり）



・ omu メールアドレスの使用



D.この1年間の大学教育について

・最もよかったこと（上位3つ）

1年生	授業が充実していた、分かりやすかった(15)	医学に触れる事が出来た(13)	友人が増えた、様々な人と関わる事が出来た(7)
2年生	解剖実習(37)	Second exposure (8)	学習面で成長があった(8)
3年生	修業実習(45)	授業・実習が対面であったこと(12)	時間を有効活用でき、充実していた(4)
4年生	臨床スターター実習(36)	授業や CBT を通じて医学的知識が身についた(17)	対面での授業・テスト・実習(5)
5年生	ユニット型 CC(45)	コロナ禍であっても実習を行えたこと(9)	SSC での実習や自主練(4)
6年生	選択型 CC(9)	自学自習の時間が多く確保できた(9)	EX や地域医療、保健センターなど大学ならではの実習で貴重な体験ができた(3)

・最も悪かったこと（上位3つ）

1年生	特になし(19)	実習がなくなった(5)	英語のレベルが合っていない、クラス間の課題量の不公平(5)
2年生	特になし(28)	試験が多い、集中する期間がある、授業内容からかけ離れている、フィードバックがない(9)	骨学と筋肉のテストが解剖をする前にあり理解に苦しんだ、骨学と筋学の試験を分けてほしい(7)
3年生	特になし(38)	修業実習の配属先によって負担度や拘束時間の差が大きい(5)	対面が少なかった、実習ができなかった(4)
4年生	特になし(43)	座学が全て遠隔、試験のみ対面(6)	moodle 上の小テストの締め切りがわかりにくい(5)
5年生	特になし(61)	連絡が遅い、予定が直前までわからない(8)	先生によって偏りがある、指導に積極的でない先生がいる(6)
6年生	特になし(18)	自習スペースが少ない、使える時間を増やしてほしい(4)	連絡が遅い(2)

E.モチベーションについて

1. 大学での学びに対するモチベーション
2. 課外活動に対するモチベーション (※クラブ・サークル活動をしていた者のみ)
3. 大学生活に対するモチベーション
4. 私生活に対するモチベーション

