

## 2025年度 M5 ユニット型CC 指導体制評価まとめ

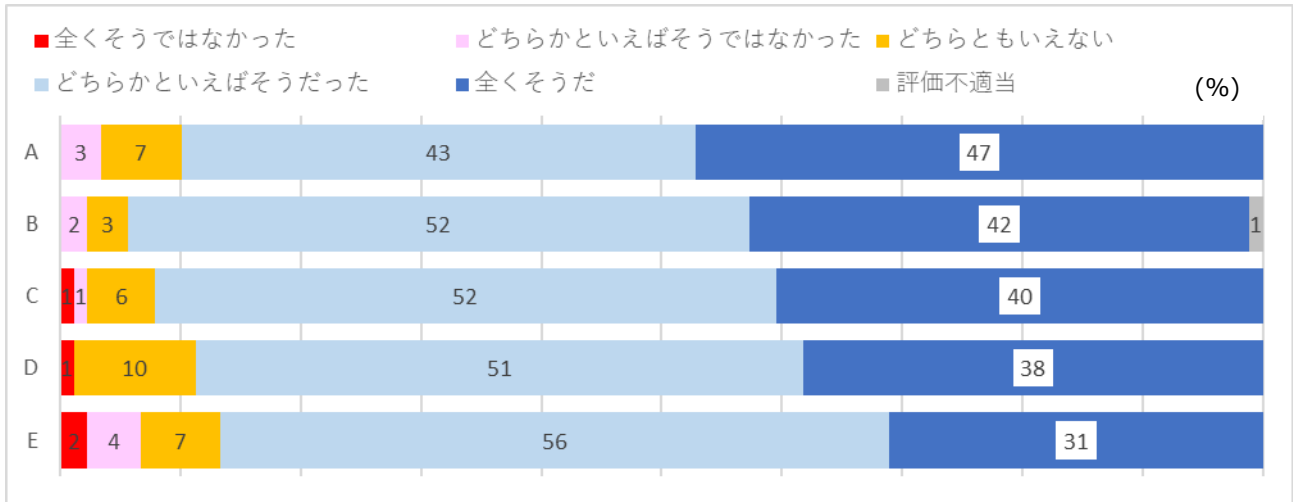
期 間: 2025年1月20日～2025年12月12日

対 象: 90名

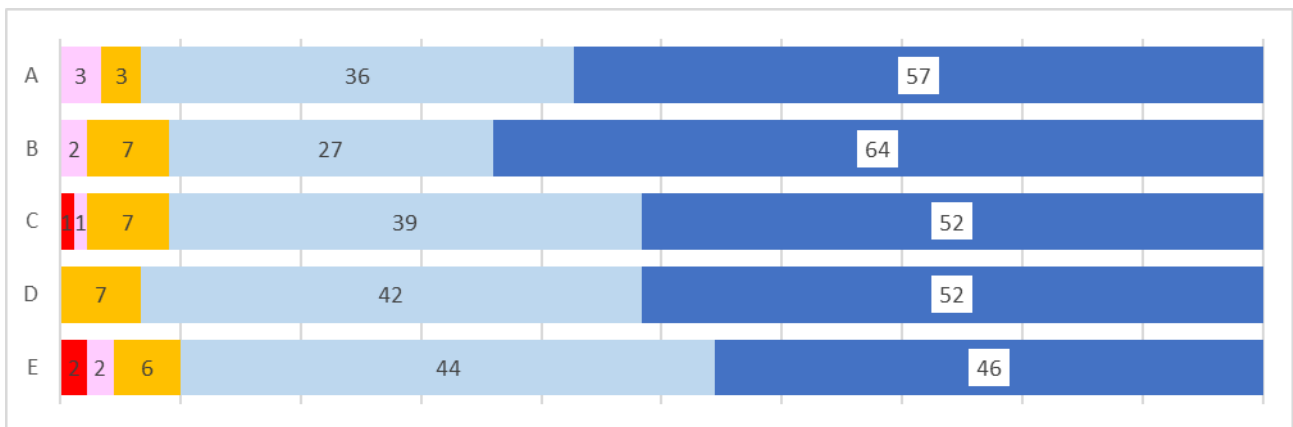
回答数: 446

回答率: 100%

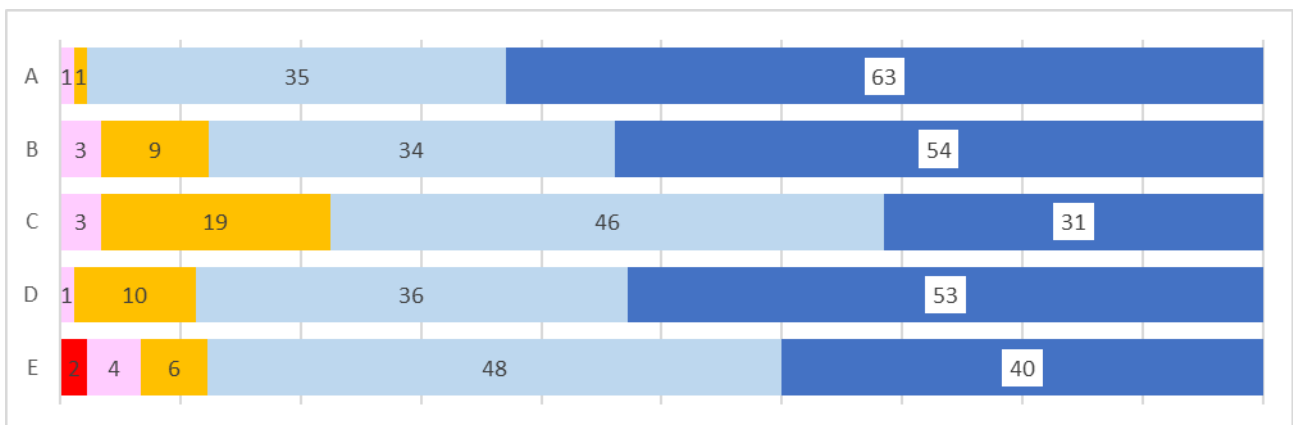
### ①修得すべき項目が説明されたか？



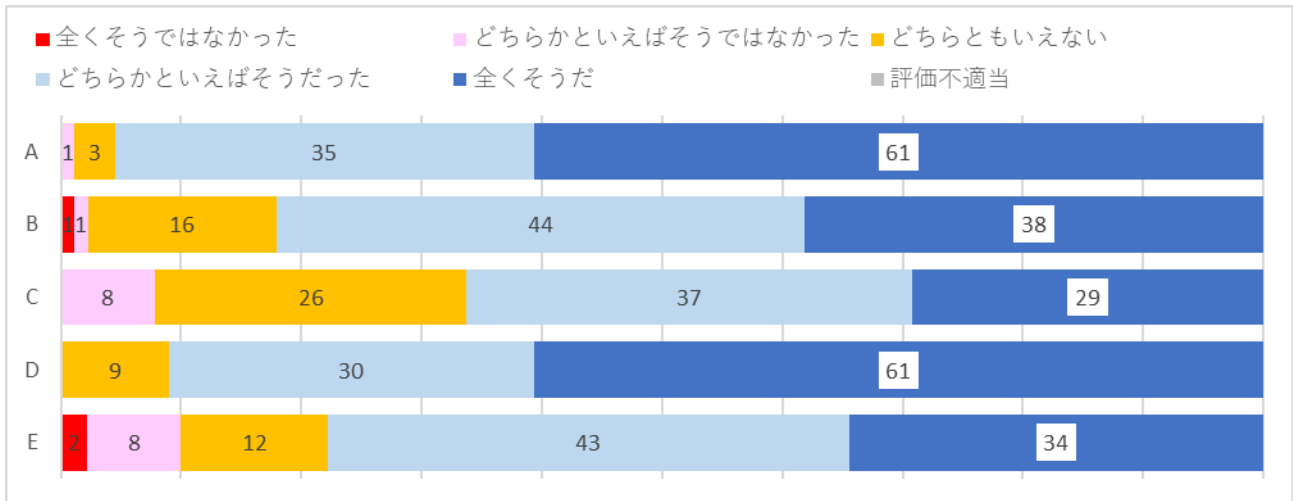
### ②患者数や疾患の種類は適切であったか？



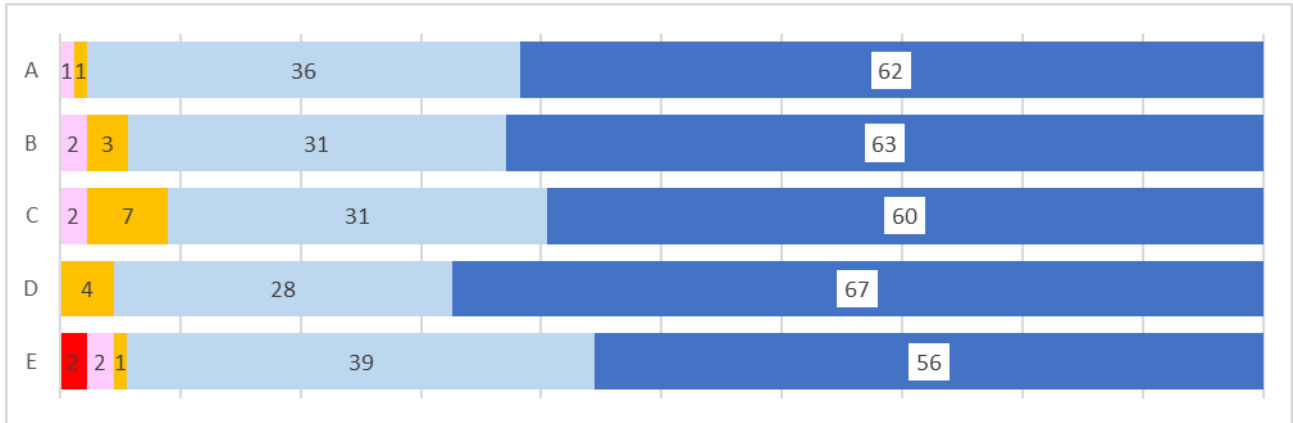
### ③病歴聴取の機会が十分に与えられたか？



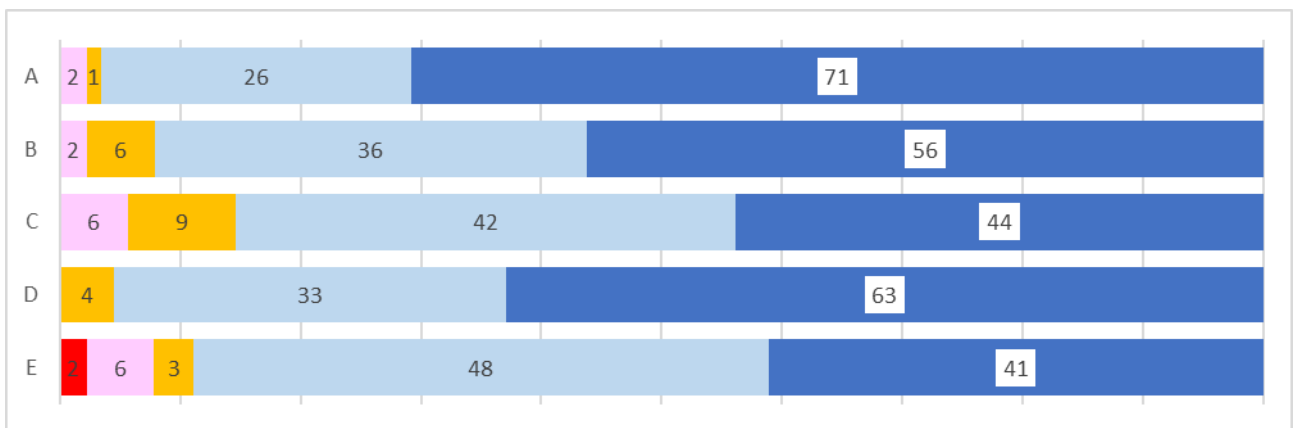
④身体診察の機会が十分に与えられたか？



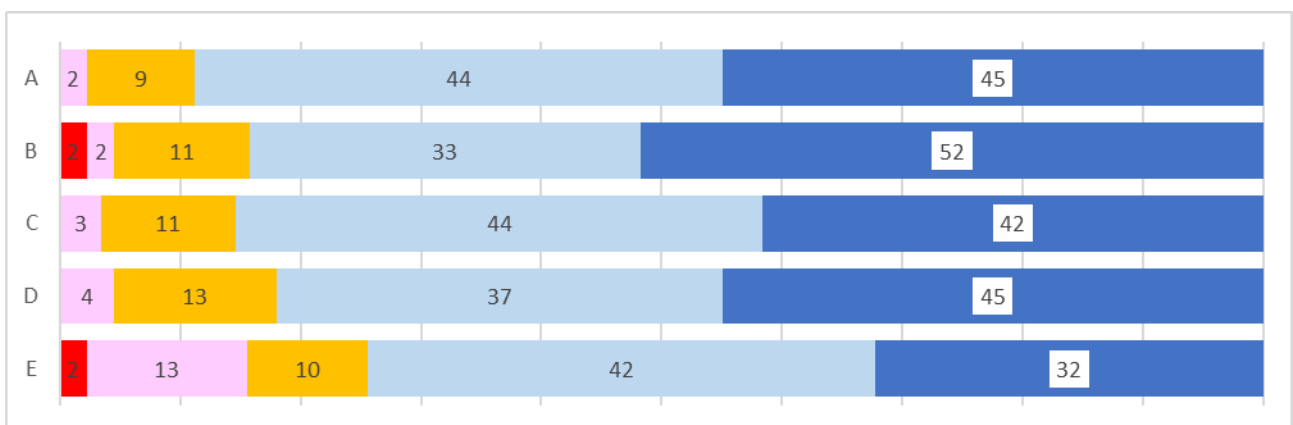
⑤症例提示の機会が充分に与えられたか？



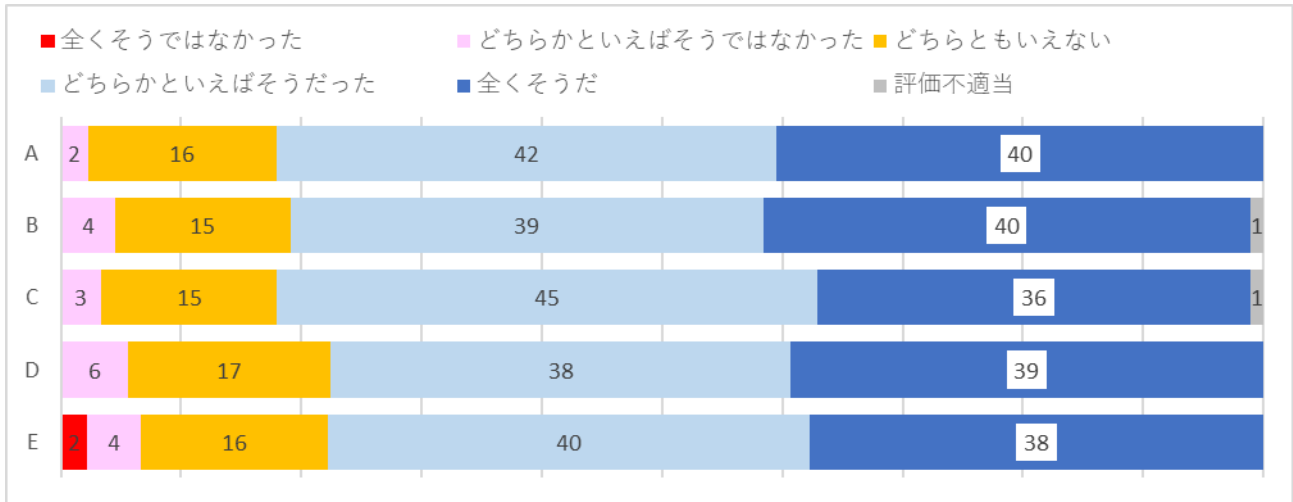
⑥カルテを記載する機会が与えられたか？



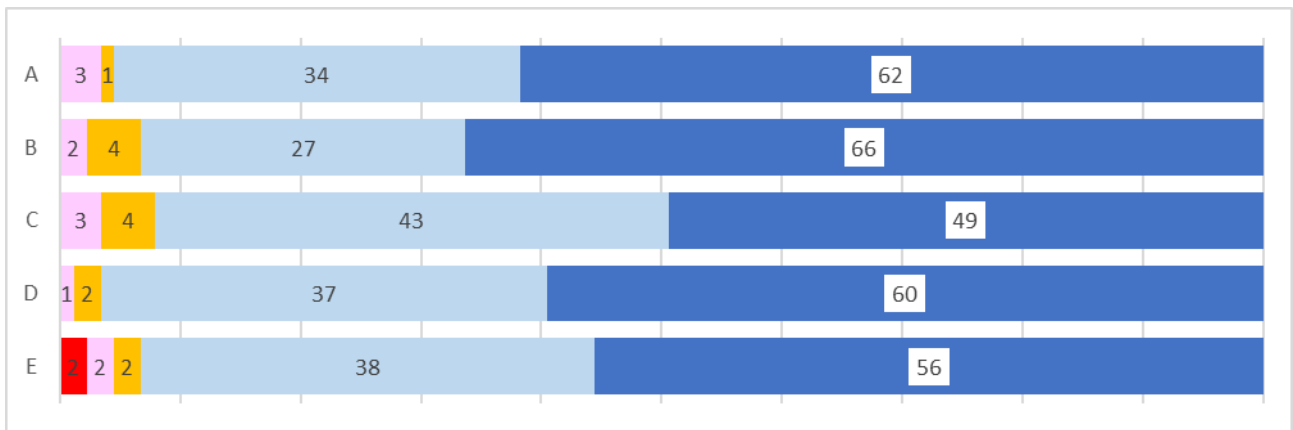
⑦医療手技を行う機会が与えられたか？



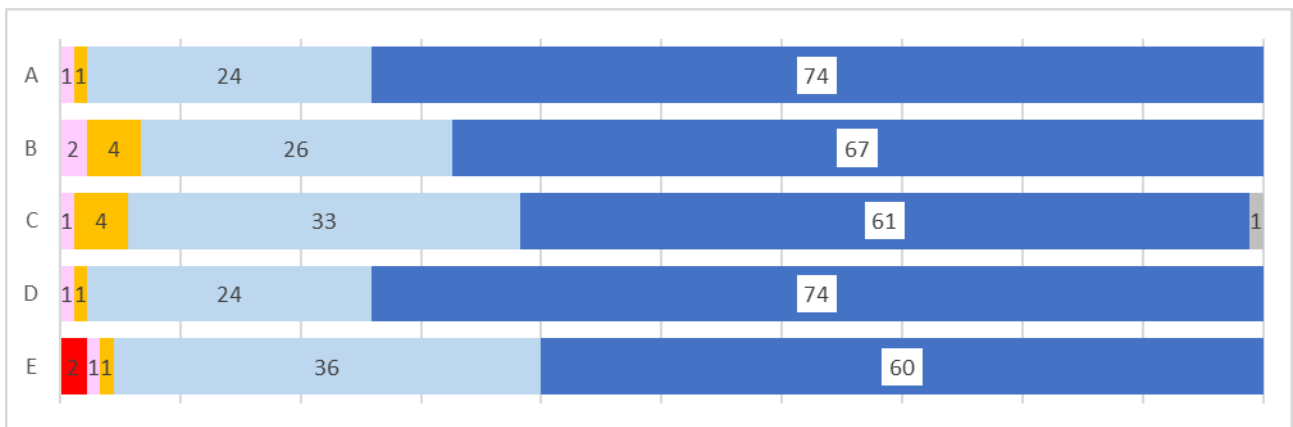
⑧診療方針について自分なりに意見を述べる機会が与えられたか？



⑨医学知識をよく学べるように適切な援助が受けられたか？



⑩指導した医師のベッドサイドでの患者さんの接し方は模範として適切であったか？



【カリキュラム評価委員会戦略部会からのコメント】

前年度と比較し、肯定率（どちらかといえばそうだった、全くそうだ）が上昇した項目が7つあり、より良い実習が提供できていると考えられる。

④身体診察の機会、⑦医療手技の機会、⑧診療方針を述べる機会については相対的に肯定率が低く、診療参加型臨床実習のさらなる推進が求められる。