

交通案内



JR 阪和線
 上野芝駅 徒歩 15分
 津久野駅 徒歩 15分
 (共に各駅より約 1Km)



公益財団法人 小野奨学会



上野芝学生寮



〒593-8303 大阪府堺市西区上野芝向ヶ丘町 6-2-3
 公益財団法人 小野奨学会 上野芝学生寮
 TEL 072-277-0280 FAX 072-275-7288
 E-mail onofoundation@oboe.ocn.ne.jp
 URL <http://www.ono-syougakukai.com/uenoshiba/>



小野奨学会の概要

(目的)

大阪府下の大学に在学する学生で、学業・人物共に優秀でかつ健康であって、学資の支弁が困難と認められる者に奨学金の給与を行い、又経済的に困窮する学生等(留学生を含む)に対し学生寮を廉価にて提供し、もって社会・文化の発展ならびに国際交流に寄与することを目的としています。

(事業)

この法人は上記の目的を達成するため次の事業を行っています。

- (1)奨学金の給与
- (2)奨学生のうち優秀者に対する表彰
- (3)留学生等学生寮の設置運営
- (4)その他法人の目的を達成するために必要な事業

(学生寮)

◆敷地面積 1,328.28 m² ◆建築面積 605.09 m²

◆構造 鉄筋コンクリート造 4階建

◆負担経費 寮費 月額 5,500円

電気代 個室の使用量に応じて算出

※次の設備・備品はコイン式

ユニットバス(1回 200円/1時間)

シャワー(1回 100円/正味15分)

洗濯機、乾燥機(1回 100円)

ガスコンロ、電子レンジ、トースター、アイロン

(1回 10円)

炊飯器 無料

◆食 事 全て自炊です。各自で用意して下さい。

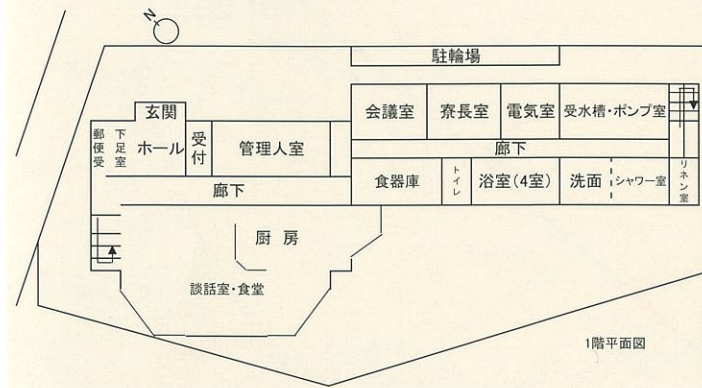
寮生活を有意義なものにする為に

本寮は個人のプライバシーが尊重されるように配慮された施設で、環境に恵まれています。単なるワンルーム・マンションではありません。学生寮での生活を快適で有意義なものにするため、一人の独立した社会人としての自覚のもとに、寮の規則を十分に理解、尊重し、秩序ある共同生活を営んで下さい。

又、皆さんが充実した学生生活を送れるよう、寮生活において行われる寮生歓迎迎会やお誕生日会などの行事には積極的に参加して下さい。国籍や大学の枠を超えた親しい交流を深めてほしいと願っています。

寮生活をよりよいものにするため、寮長・管理人・寮生の皆さんで盛り上げていきましょう。

上野芝学生寮の間取り図



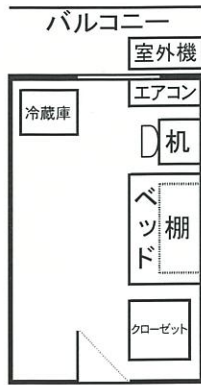
(新入生歓迎会の様子)



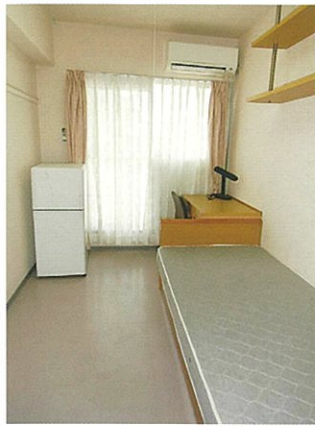
(警察による防犯教室の様様)



(避難訓練の様様)



(居室平面図)



(居室)



(エントランス)



(談話室・食堂)



(調理室)



(太陽光発電設備：屋上)

