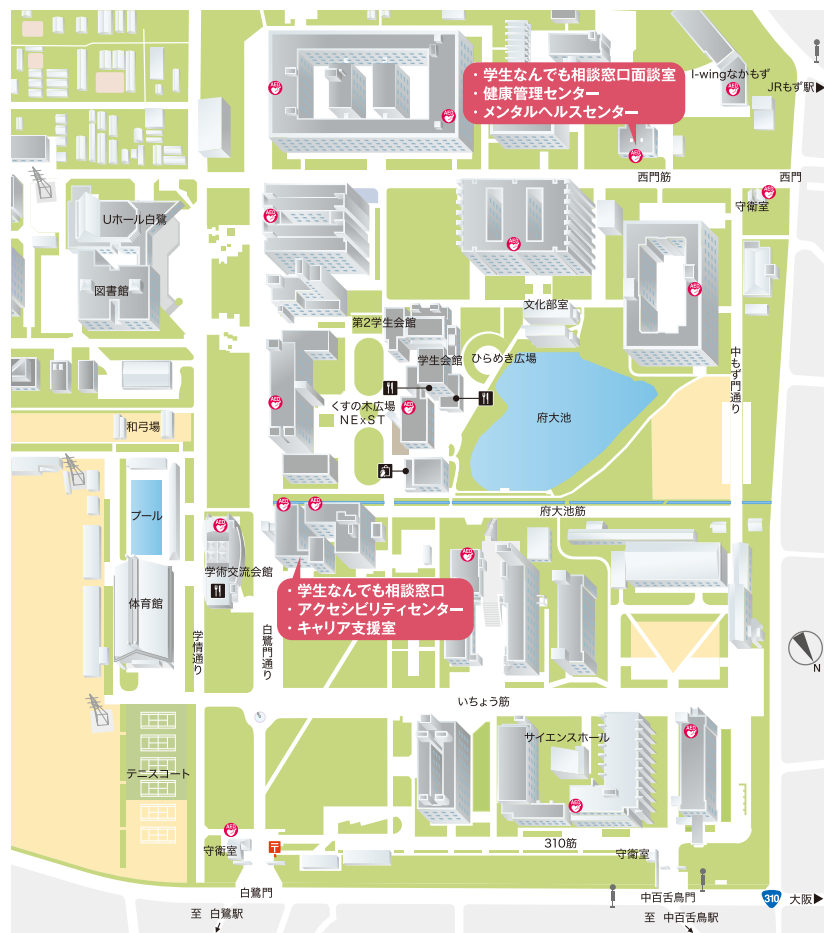


杉本キャンパス 〒558-8585 大阪市住吉区杉本3-3-138




中百舌鳥キャンパス 〒599-8531 大阪府堺市中区学園町1番1号



学生相談のご案内

一人で悩まずに
まずは相談しましょう



 大阪公立大学

ご相談方法の詳細はQRコードからご確認ください

学生なんでも相談窓口

.....▶P2



どこに相談・問い合わせを
すればよいかわからないときは
まずここへ!

<https://www.omu.ac.jp/nandemosoudan/>
※メールからでも直接ご相談できます。
gr-gks-nandemosoudan2@omu.ac.jp

教員への相談

.....▶P2

学生生活全般に関して、幅広く
学生の相談に応じるために学部・
学域・研究科ごとに学生生活に
ついて相談対応する教員を配置
しています。

健康管理センター

.....▶P3



<https://www.omu.ac.jp/campus-life/support/health/healthcare/>

メンタルヘルスセンター

.....▶P3



<https://www.omu.ac.jp/mhc/psychiatrist/>
相談は予約制(無料)です。
QRコードからお申し込みください。

カウンセリングルーム

.....▶P4



<https://www.omu.ac.jp/mhc/counseling/>
相談は予約制(無料)です。
QRコードからお申し込みください。

アクセシビリティセンター

.....▶P4



<https://www.omu.ac.jp/campus-life/support/disabled/accessibility/>
※メールからでも直接ご相談できます。
gr-gks-ac@omu.ac.jp

ハラスメント相談窓口

.....▶P5



<https://www.upc-osaka.ac.jp/compliance/harassment/>
相談員の連絡先を学生ポータル(UNIPA)およびUNIPA内学生Naviの「学生向け掲載情報」に掲載しております。
※メールからでも直接ご相談できます。
gr-jinj-harassment@omu.ac.jp

OMUラーニングセンター (教育学修支援室 学修支援部門)

.....▶P5



<https://www.omu.ac.jp/las/tlc/>
※メールからでも直接ご相談できます。
kyik-omulc-soudan@ml.omu.ac.jp

キャリア支援室

.....▶P6



<https://www.omu.ac.jp/campus-life/career/support/>
個別相談は予約制です。
就職支援ナビ、電話、キャリア支援室窓口のいずれかからお申し込みください。

学生なんでも相談窓口

専門スタッフによる対応
(女性による対応可)

皆さんが学生生活をおくる際に感じたさまざまな不安・悩み・疑問などの解決に向け、お手伝いをするための窓口です。大学の仕組みや施設・設備の利用法などの問合せはもちろん、対人関係、クラブ・サークルでの悩み、授業や履修についての不安、日常生活でのトラブルなど、どんなことでも構いませんので、まずは窓口へアクセスしてください。直接来てくれても大歓迎。こちらでじっくりお話を伺ったうえで、必要に応じて適切な部署等をご案内します。一緒に解決の糸口を見つけましょう。また、あなたのまわりに悩んでいるお友達がいたら、ぜひ「学生なんでも相談窓口」を紹介してあげてください。

学業・進路のこと

- 修学上の相談(学業、成績、休学、進路変更等)
- 将来のこと、就職に関する相談

心理的・身体的なこと

- イライラする、落ち着かない
- どうしようもない不安感 ● 拒食 ● 過食、眠れない

対人的なこと

- 友人とのトラブル ● 教員との関係

その他

- 学生生活、課外活動 ● ハラスメント ● ストーカー被害 ● 経済的な問題
- 悪徳商法の被害 ● その他いろいろな悩み

どこに相談・問い合わせを
すればよいかわからないときは
まずここへ!



ご相談窓口

杉本キャンパス(学生サポートセンター)

平日/09:00~17:00

中百舌鳥キャンパス(申込:A3棟1階・学生センター/面談室:B16棟)

水・金曜日/09:00~17:00

教員への相談

所属している学部・学域・研究科の教員に直接相談することが可能です。所属する学部・学域・研究科により対応方法は変わります。

ご相談窓口

杉本キャンパス

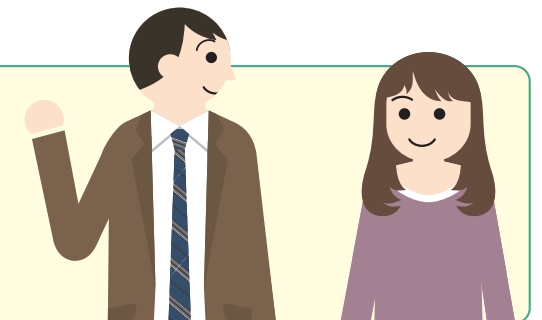
(学生サポートセンター)

平日/09:00~17:15

中百舌鳥キャンパス

(A3棟1階・学生センター)

平日/09:00~17:15



■ ご相談方法の詳細は1ページのQRコードからご確認ください。

健康管理センター

皆さんの健康を守るため、健康上のさまざまな相談、応急処置などを行っています。“転んでけがをした”“急に気分が悪くなった”“近頃どうも身体の調子がおかしい”など、健康上のことならなんでも相談に来てください。内科、神経精神科、整形外科の相談があります。症状によっては、医療機関への紹介をいたします。

内科

●杉本キャンパス、中百舌鳥キャンパス、羽曳野キャンパス、りんくうキャンパス

神経精神科

●杉本キャンパス、中百舌鳥キャンパス

心療内科

●りんくうキャンパス

整形外科

●杉本キャンパス

ご相談窓口

杉本キャンパス(健康管理センター)

平日/09:00~17:00 tel.06-6605-2108

中百舌鳥キャンパス(B16棟・健康管理センター)

平日/09:00~17:00 tel.072-254-9985

羽曳野キャンパス(健康管理センター)

平日/09:00~17:00 tel.072-950-2120

りんくうキャンパス(健康管理センター)

平日/09:00~17:00 tel.072-463-5748



メンタルヘルスセンター

専門スタッフによる対応
(女性による対応可)

カウンセリングルームとともに、学生の皆様の全般的な心の健康の保持増進を行っています。学生の皆様からの精神科医による相談を受け付けています。

- 例えば…
- 眠れない、寝過ぎる
 - 不安、イライラする、落ち着かない
 - 気分が落ち込む、何事にも意欲がわかない
 - 人前で緊張する、視線が気になる
 - 身体がだるい
 - 学校に行けない
 - 食欲が無い、食べ過ぎる
- など、このような症状や精神的な悩みについて、
- この症状、悩みが精神的な病気かどうか知りたい。
 - 精神科・心療内科に受診したい、受診するかどうか悩んでいる。
 - 何科の病院が良いかわからない。近くのクリニックが知りたい。
 - 今の治療が合っているかどうか知りたい。
- などについて、精神科医が相談に応じます(予約制)。



ご相談窓口

杉本キャンパス(メンタルヘルスセンター)

月曜日/09:00~17:00 水曜日/09:00~12:00 tel.06-6605-2108

中百舌鳥キャンパス(B16棟・メンタルヘルスセンター)

金曜日/09:00~17:00 tel.072-254-9985

カウンセリングルーム

専門スタッフによる対応
(女性による対応可)

カウンセラー(臨床心理士)がご相談にお応えします。カウンセリングルームは学生の皆さんが大学生活をよりよく過ごすためのお手伝いをするところです。相談内容(プライバシー)は厳重に守られますので、ご安心ください。カウンセリングは予約制で、1回45分。相談は無料です。

ご相談窓口

杉本キャンパス(メンタルヘルスセンター)

平日/10:00~17:00 tel.06-6605-2111

中百舌鳥キャンパス(B16棟・メンタルヘルスセンター)

平日/10:00~17:00 tel.072-254-8381

阿倍野キャンパス(看護学部学舎1階・事務室向かい)

火曜日/09:00~11:00 tel.06-6605-2111

羽曳野キャンパス(N棟〈図書厚生棟〉・地下1階N208)

金曜日/09:00~16:45 tel.072-950-2948

りんくうキャンパス(1階D-135号室〈臨床センター1階〉)

金曜日/10:00~16:45 tel.072-463-5748



アクセシビリティセンター

専門スタッフによる対応
(女性による対応可)

障がい、性的指向や性自認(SOGI)等を理由として支援を必要とする学生のための相談・支援窓口です。アクセシビリティセンターでは、障がいのある学生や、性的指向や性自認(SOGI)に関連した困難さのある学生にとっての社会的障壁を可能な限り除去し、学生が持ちうる能力を最大限に発揮できる環境を整えるため、修学における相談・支援方法の提案・支援者の派遣などを行い、支援のコーディネートを行っています。

ご相談窓口

杉本キャンパス(学生サポートセンター)

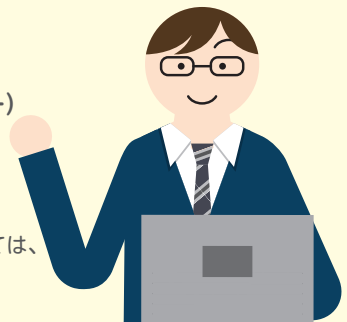
平日/09:00~17:00 tel.06-6605-3650

中百舌鳥キャンパス(A3棟1階・学生センター)

平日/09:00~17:00 tel.072-254-9867

※阿倍野キャンパスについては、杉本キャンパスへお問い合わせください。

※羽曳野キャンパス、りんくうキャンパスについては、中百舌鳥キャンパスへお問い合わせください。



■ ご相談方法の詳細は1ページのQRコードからご確認ください。

ハラスメント相談窓口

女性による対応可

ハラスメントに関する相談については、各キャンパスに窓口としてハラスメント相談員を設けています。相談員の連絡先は、学生ポータル (UNIPA) および学生ポータル (UNIPA) 内学生Naviの「学生向け掲載情報」に掲載しています。所属する学部学科に関わりなく、どの相談員に相談しても構いません。相談員は相談者の主張や要望を聞きながら、本人の意思を尊重しつつ、問題解決に向けた対応を行います。相談内容の秘密は厳守されますので安心して相談してください。匿名による相談や第三者による相談も受け付けています。自分一人で相談に行きにくい時は、親しい友人などに付き添いや代理をしてもらっても構いません。友人などから相談された場合にも、どのような解決方法があるかについてたずねることもできます。

ご相談窓口

中百舌鳥キャンパス (A11棟1階・事務局総務部人事課)
平日/09:00~17:00 tel.072-247-6026

OMUラーニングセンター (教育学修支援室 学修支援部門)

専門スタッフによる対応
(女性による対応可)

専門スタッフによる各種学修相談、自主学修に役立つ教材開発、イベント・セミナーなどを通して、みなさんの学修支援を行っています。杉本キャンパスでの対面実施に加え、オンラインでも各種支援を受け付けているため、自宅や他キャンパスからの利用も可能です (オンラインの場合カメラはオフでも構いません)。学修に関して気になることがあれば、まずは気軽にお問い合わせください。自習室も併設しているので、授業の合間など自由にお使いください。自習しながら出て来た疑問をその場で質問することもできます。

一般学修相談

- レポートの書き方など、大学での学びに関する質問・相談なら、なんでも受け付けます!

英語学修支援

- 英語学修に関する多様な相談について、ネイティブや日本人の英語の先生が対応します!

数学学修相談

- 授業での疑問、目標・レベルに合わせた勉強法の相談など、数学に関する相談なら、なんでも対応します!

自主学修教材「学びのTips」

- レポートの書き方など、大学での学修に役立つ情報をまとめた教材をたくさん準備しています!

ご相談窓口

杉本キャンパス (全学共通教育棟1階 815号教室隣)
平日/10:00~17:00 tel.06-6605-2906
メールからでもご相談できます。kyik-omulc-soudan@ml.omu.ac.jp

キャリア支援室

専門スタッフによる対応
(女性による対応可)

進路や就職に関する悩みや相談について、キャリアコンサルタント資格保持者や民間企業等での職務経験豊かなスタッフが個別相談に応じています。低学年次の利用も可能です。どんなことでも気軽に相談してください。事前予約制ですが、空いている場合は当日申込も可能です。対面での相談は杉本キャンパス・中百舌鳥キャンパスで実施していますが、オンラインでも可能ですので、どのキャンパスの学生も利用できます。

ご相談内容 (一例)

- 進路相談 ● 大学生生活の過ごし方 ● インターンシップに関すること
- 就職活動の進め方 ● 自己分析 ● 業界・企業・職種について
- 応募書類の添削 ● 面接に関すること ● 求人相談 など

ご相談窓口

杉本キャンパス (高原記念館1階)
平日/9:00~17:15 tel.06-6605-2104
中百舌鳥キャンパス (A3棟1階・学生センター)
平日/9:00~17:15 tel.072-254-9119



■ ご相談方法の詳細は1ページのQRコードからご確認ください。