

女性研究者支援センターは、さまざまな事業を学内外と連携しながら進めることで、女性が活躍できる研究環境の整備や、キャリアパスの構築を目指しています。

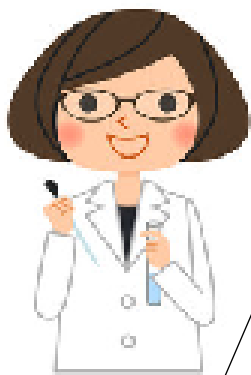
研究補助スタッフ(支援員)をお探しの方へ ※研究支援員の登録も可能

男女共に
利用可

【人材データベースのご案内】

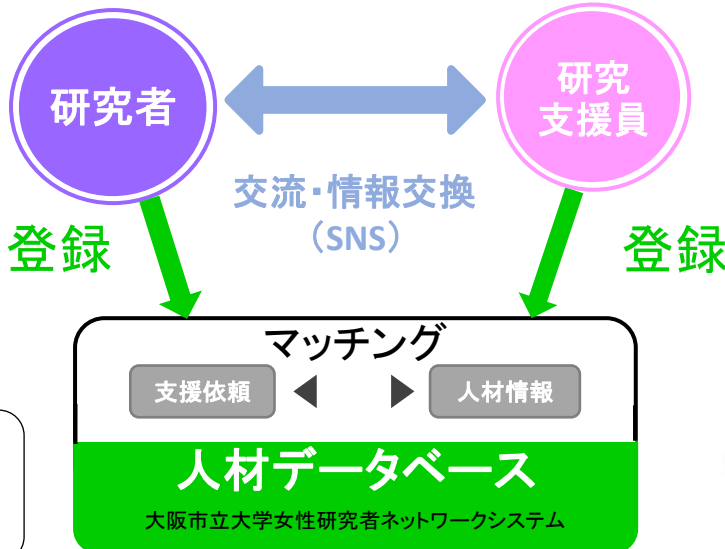
本学の研究者・学生・卒業生は、大阪市立大学が開発・運用している、研究支援員（事務・研究補助スタッフ）派遣のための女性研究者ネットワークシステムを利用できます。
研究支援員をお探しの先生方、研究支援員になりたい学生・卒業生の皆さん、ぜひご活用ください！

	研究者登録 (支援依頼者登録)	先生の研究補助スタッフ (研究支援員)登録
利用対象者	本学の研究者（任期付教員を含む）で、 妊娠・出産・育児（末子が中学3年生以下） または介護に携わる者 ※本学の研究支援員制度を利用されている研究者の他、 他の資金で研究支援員の雇用を希望する研究者も登録可能	学域・学部生、大学院生、 卒業生（修了生）、 大阪市立大学女性研究者支援室長が認める者 ※本学で既に雇用されている方も登録可能
業務内容	実験補助、資料作成、データ整理等	



研究者

研究支援を依頼したい



学生・院生・卒業生
研究支援員になりたい



※研究支援員とは、
先生方の研究補助を
行うスタッフのことです。

<平成28年度 実績> ※システム全体の実績。()内は府大実績

登録者数		マッチング数
研究員	研究支援員	
24名(4名)	75名(1名)	22件(2名)

