

大阪公立大学 医学部 リハビリテーション学科 オープンキャンパス2023

2023年8月5日（土）・6日（日） @大阪公立大学 羽曳野キャンパス

リハビリ 理学療法学専攻

プログラム

学科・専攻紹介の後に、模擬授業・学生生活紹介、個別相談、理学療法体験コーナーがあります。ぜひご参加ください！

学科 & 専攻紹介・入試説明 (4階 講堂)

13:15~14:00 リハビリテーション学科のことや入試情報について説明します。



模擬授業・学生生活紹介 (2階 L401)

第一部 ○模擬授業「運動パフォーマンス向上のために」

14:10
~14:45



岩田 晃 教授

リハビリテーションの知識は、高齢者からアスリートまで様々な対象者の運動パフォーマンス向上に役立ちます。本講では、実践的な研究成果に基づいて、運動パフォーマンスに関わる要素についてわかりやすくお話しします。

第二部
14:55
~15:30

○理学療法学専攻の学生による学生生活紹介

※混雑防止のため同一内容で2回実施いたします。案内にしたがって各部にご参加ください。

教員による個別相談 (2階 L403)

14:10~15:30

入試に関する疑問や理学療法士の仕事などについてお答え致します。気軽に質問してください！



理学療法体験コーナー・学生による個別相談 (2階 L402)

14:10~15:30 理学療法の「いろいろ」を見て触れて実感できます！
学生にも話を聞いてみよう！

エリア詳細は次ページへ!!→

専攻Facebookページからも様々な情報をご覧いただくことができます。



理学療法体験コーナー map (2階 L402)

理学療法の **い** **ろ** **い** **ろ** を体験してみよう！

歩行・ジャンプ計測体験

機器を使って、歩行やジャンプなどの動作を計測してみよう！



学生による個別相談

学生生活のことや受験勉強のことなどを現役の大学生に聞いてみよう！



車椅子・福祉用具体験

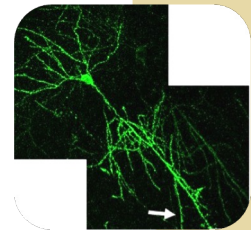


車椅子や杖、歩行器、リフトなど、理学療法に用いられる福祉用具を体験しよう！

神経科学 基礎研究体験



神経細胞の観察や基礎研究の体験をしてみよう！



ボッチャ体験

パラリンピック競技のボッチャを体験しよう！



筋力計測体験 重心動揺計測体験

機器を使って、筋力やバランスを計測してみよう！



リハビリ

理学療法学専攻

スクリーン

出入り口

出入り口