



大阪公立大学
Osaka Metropolitan University

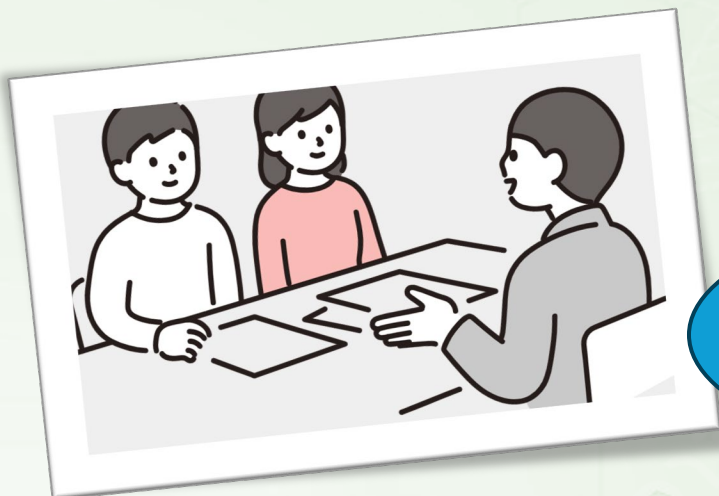
2026年度

医学部リハビリテーション学科

理学療法学専攻・作業療法学専攻

進学個別相談会

医学部リハビリテーション学科の学びや受験に関すること、学生生活に関する事など、教員・現役学生から直接聞けるチャンス！資料やウェブサイトだけではわからないことを一気に解決しませんか。森之宮キャンパスでお待ちしています！



事前申込制

詳しくは裏面をご覧ください

2026年

日時

7月4日(土)

10:00~15:00

場所

森之宮キャンパス

参加対象者

高校1年生～高校3年生、高卒生
参加者1名に対し、同伴者1名までご参加いただけます。

お申し込みから参加まで

申込締切	6月10日(水)
抽選結果メール配信	6月12日(金)
キャンセル等空席分受付 (先着順)	6月26日(金)～30日(火) 抽選の結果、落選した場合でも空きがあれば先着順で申し込みが出来ます。
進学個別相談会に参加	7月4日(土) 相談時間はひとりあたり15分程度です。

- お申し込みは、各専攻1枠とさせていただきます。
- 応募多数の場合は抽選となります。

お申し込み方法

こちらのQRコード又はURLからお申し込みください。



https://www.ocans.jp/upc-osaka/schedule?fid=_boluaHA

会場



- ◆ Osaka Metro中央線・長堀鶴見緑地線、JR大阪環状線「森ノ宮駅」下車、徒歩約13分
- ◆ Osaka Metro長堀鶴見緑地線「京橋駅」下車、徒歩約20分
- ◆ JR大阪環状線・JR東西線・学研都市線、京阪本線「京橋駅」下車、徒歩約15分
- ◆ Osaka Metro中央線・今里筋線「緑橋駅」下車、徒歩約15分
- ◆ Osaka Metro今里筋線、JRおおさか東線・学研都市線「鳴野駅」下車、徒歩約13分

大阪公立大学医学部リハビリテーション学科
〒536-8525 大阪市城東区森之宮2丁目1番132号
お問い合わせはこちら

