

# 大阪公立大学 OPEN CAMPUS 2025



リハビリテーション学科 **理学療法学専攻プログラム**

2025年11月29日(土)・30日(日) @森之宮キャンパス

## 学科 & 専攻紹介・入試概要説明 (6階 601教室)



午前の部：10：00～10：45

午後の部：14：00～14：45

リハビリテーション学科のことや  
入試情報について説明します。



を着た在学生まで  
お気軽にご質問ください

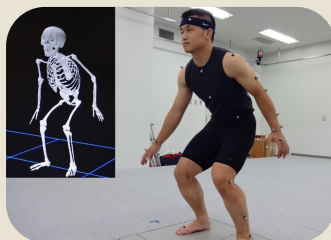


## キャンパス見学・理学療法体験プログラム (8階)

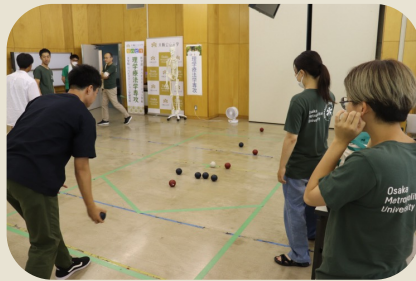
午前の部：10：45～12：30 / 午後の部：14：45～16：30

様々な体験を企画しています。身体・動きのヒミツを探る冒険へ！

- ・804 三次元動作解析体験
- ・805 筋力測定・ジャンプ測定
- ・807 個別相談
- ・811 神経科学研究紹介
- ・815 福祉機器・ボッチャ体験
- ・816 運動制御実験紹介



体験エリア詳細は裏面へ!!→



理学療法学専攻  
公式SNS



理学療法学専攻  
Instagram



理学療法学専攻  
Facebook



理学療法学専攻  
X

フォロー  
お願いします！

動きのヒミツを探る冒険に出よう！！



## ミッション

- ▶ ① 804 教室【動きを見よ！】 三次元動作解析で身体の動きを読み解け。
- ② 805 教室【パワーを測れ！】 筋力とジャンプのレベルを確認せよ。
- ③ 807 教室【賢者に問え！】 入試や大学生活の疑問を在学生・教員に質問せよ。
- ④ 811 教室【神経の秘密を探れ！】 実験室で神経の働きを学べ。
- ⑤ 815 教室【技を磨け！】 福祉機器・ポッチャの体験で、操作と動作の技を磨け。
- ⑥ 816 教室【体を操れ！】 運動制御の仕組みを体験せよ。
- ★ 隠しミッション【城を見つけよ！】 西側の窓から大阪城を発見せよ。