



タナカ ヒロアキ  
田中 宏明  
Tanaka Hiroaki

メール : h-tanaka@omu.ac.jp

# 研究分野

精神障害リハビリテーション

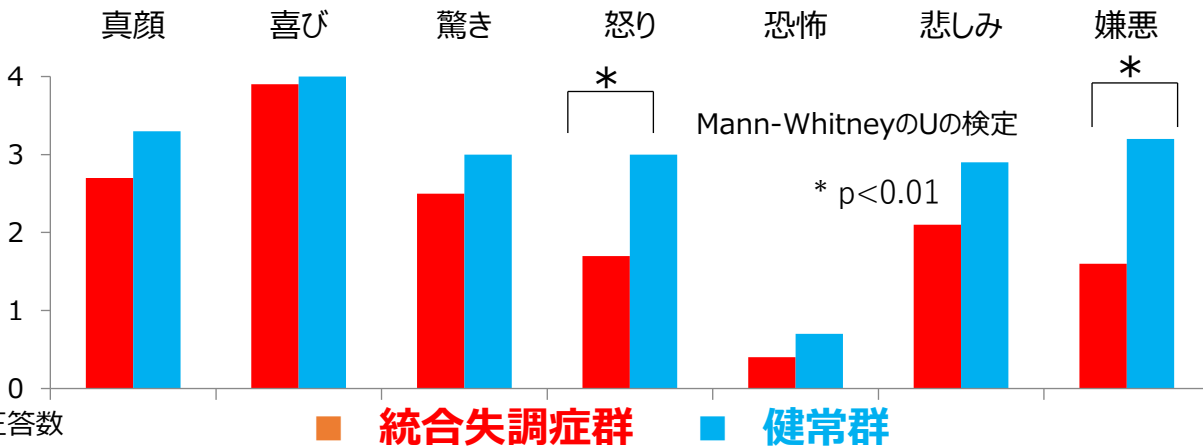
統合失調症の認知機能

## 統合失調症患者の表情認知の低下

### 表情認知テスト

- 7つの表情の顔写真×4人のモデル = 28枚
- 刺激提示と表情選択の時間制限なし

『怒り』『嫌悪』において統合失調症群が有意に低い成績  
ネガティブな表情の認知が低下している傾向がある

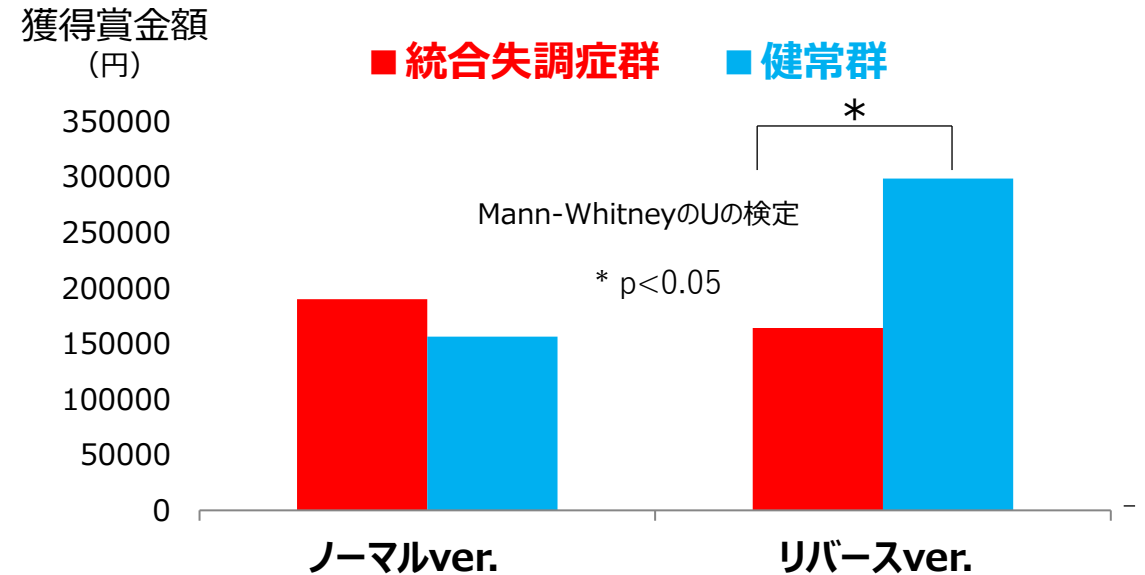


## 統合失調症患者の意思決定傾向

### アイオワギャンブル課題

- ノーマルver. : リスクを避ける選択で多くの賞金GET
- リバースver. : チャレンジする選択で多くの賞金GET

ノーマルver.では有意差はなくリバースver.で統合失調症群の成績が低い  
チャレンジする選択を避ける傾向がある





Tanaka Hiroaki

✉ : h-tanaka@omu.ac.jp

# Research Areas

Mental Health Rehabilitation

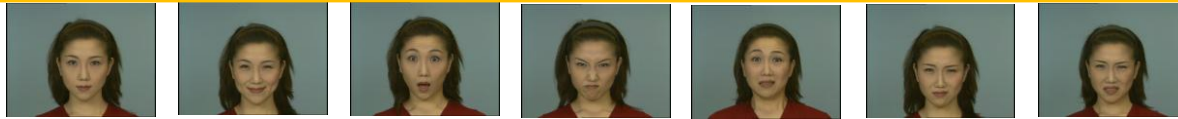
Cognitive Function in Schizophrenia

## Facial recognition in patients with schizophrenia

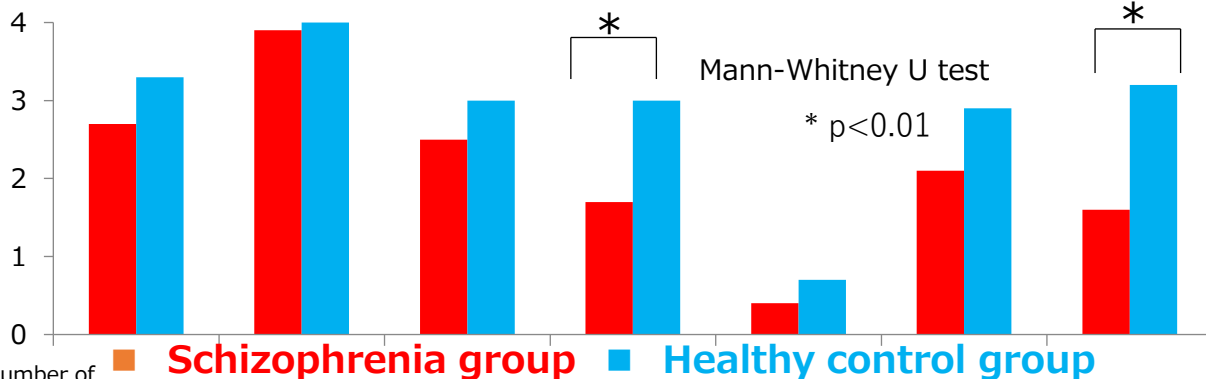
### Facial Expression Recognition Test

- 7 facial expression photographs × 4 models = 28 images
- No time limit for stimulus presentation or expression selection

Significantly lower scores in the schizophrenia group for "anger" and "disgust". There is a tendency for reduced recognition of negative facial expressions.



Neutral Happy Surprise Anger Fear Sad Disgust



## Decision-making in schizophrenia

### Iowa Gambling Task

- **Normal version:** Avoid risk to win big prizes
- **Reverse version:** Take risks to win big prizes

In the reverse version, the schizophrenia group performed worse. They tend to avoid choosing to challenge themselves.

■ Schizophrenia group ■ Healthy control group

