



ナイトウ ヤスオ
内藤 泰男
Naito Yasuo

メール：naitoh@omu.ac.jp

研究分野

ライフサイエンス / リハビリテーション科学
/ 人の認知、生活のパフォーマンス、脳波、

研究紹介

Event Related Potentials

高次脳機能障害者や軽度認知症の方を対象に脳波の一種である事象関連電位を用いて、判断に関する研究を行っています。

就労移行支援事業所との共同研究

- 学生の精神障害者に対するスティグマの研究
- 府下新人作業療法士の就労状況の実態調査
- その他

パーキンソン病患者の生活の困りごととその工夫に関する調査研究

- 非運動症状がどのようなADLに影響するか
- 就労上の困りごととその工夫に関する調査

パーキンソン病の日常生活動作の工夫 **第2版**

パーキンソン病の方々と作業療法士からの提案

大阪府作業療法士会
パーキンソンシンドローム研究会

人の認知と生活のパフォーマンスの関連を探る



ナイトウ ヤスオ
内藤 泰男
Naito Yasuo

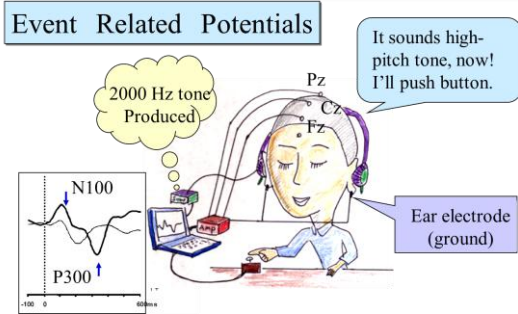
メール : naitoh@omu.ac.jp

Research Fields

Life sciences/ Rehabilitation Sciences

/ Cognitive disorder, life performance, EEG

研究紹介



We are conducting research on decision-making using event-related potentials (a type of EEG) with individuals who have cognitive and behavioral disorders or mild cognitive impairment

Joint Research with Employment Transition Support Services

- Research on Stigma Against Students with Mental Disabilities
- Survey on the Actual Employment Situation of New Occupational Therapists in the Prefecture
- Other



A Survey Study on Daily Life Challenges and Coping Strategies Among Parkinson's Disease Patients

- How non-motor symptoms affect activities of daily living
- Survey on work-related difficulties and coping strategies

パーキンソン病の
日常生活動作の工夫 第2版



パーキンソン病の方々と
作業療法士からの提案

大阪府作業療法士会
パーキンソンシンドローム研究会



Exploring the Relationship Between Human Cognition and Daily Life Performance

