

研究分野



タテヤマ キヨミ
立山 清美
Kiyomi Tateyama
メール：tateyama@omu.ac.jp

リハビリテーション科学 / 自閉スペクトラム症/
特別支援教育，感覚統合，偏食

研究紹介

自閉スペクトラム症の食行動

- ・ **偏食の理由と対応**：保護者向け講座の開発
支援者向け研修とその成果
- ・ 口腔機能、箸操作の特徴



感覚統合に関する研究

- ・ 神経発達症児への**感覚統合療法の効果**
- ・ 青年・成人用感覚チェックリストの開発

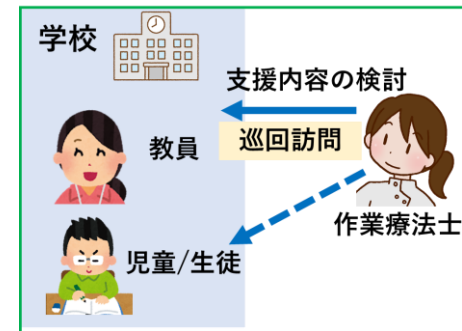


特別支援教育

作業療法士によるコンサルテーション

- ・ 特別支援学校（知的障害区分）におけるコンサルテーションの効果
- ・ 通常の学級に在籍する児童へのコンサルテーション
- ・ 高等学校の通級指導における協働：作業療法士によるコンサルテーション・モデルの開発（科研分担）

通常の学級における書字への合理的配慮の実態





Kiyomi Tateyama

メール : tateyama@omu.ac.jp

Research Area

Rehabilitation Science / Autism Spectrum Disorder /
Special Needs Education, Sensory Integration, Selective Eating

Intervention Program for Selective Eating in Children with Autism Spectrum Disorder

Factor of food preference

- Oral
- Sensory
- Cognition
- Environment



Approach of Selective Eating

Ex. Sensory
If you don't want the flavors to mix, serve each dish individually on a plate.

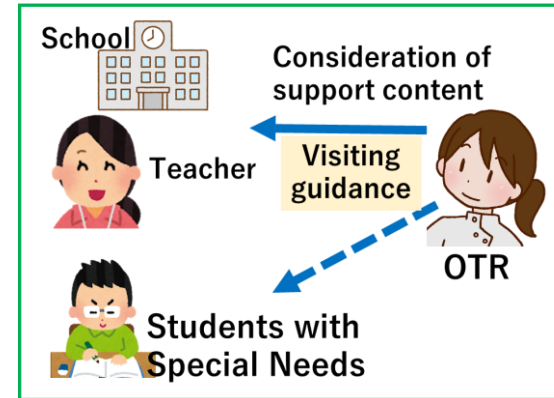
Sensory Integration

Effects of Sensory Integration Therapy for Children with Neurodevelopmental Disorders



Special needs education

School consultations by occupational therapists



The impact of school consultations in special needs schools for intellectual disability

Collaboration in Resource Rooms at High Schools:
Development of a Consultation Model by Occupational Therapists (Research Project)

Reasonable Accommodations for Writing in Regular Classrooms

